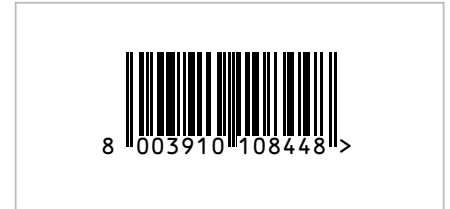








Câble réseau CAT6 FTP 305mt en Pull box. Certifié CPR



PACKING	INNER	MASTER
 / 	 pcs	 pcs
<b>Pull box</b>	<b>N/A</b>	<b>2</b>



## DATI TECNICI / SPECIFICATION / CARACTÉRISTIQUES / CHARACTERISTICS / SPEZIFIKATIONEN

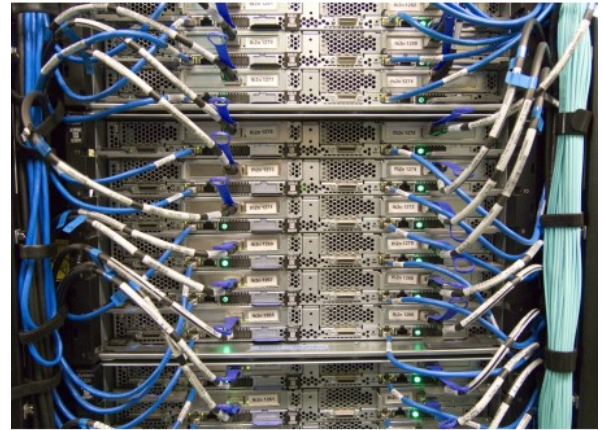
<b>Nom du produit:</b>	LAN6F-305
<b>Materiau:</b>	PLASTIC - OTHER
<b>Couleur:</b>	BLUE
<b>Garantie:</b>	2 ANNI
<b>Largeur du produit (mm):</b>	400
<b>Profondeur du produit (mm):</b>	400
<b>Hauteur du produit (mm):</b>	200
<b>Poids net (Kg):</b>	9,3
<b>Longueur de câble (m):</b>	305


**DESCRIZIONE / DESCRIPTION / DESCRIPTION / DESCRIPCIÓN / BESCHREIBUNG**

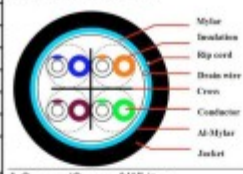
Longueur: 305 mètres | Couleur: bleu | Catégorie 6 FTP.FIN ET LÉGER - Avec les fils CCA, les câbles VELAMP sont plus légers que ceux contenant du cuivre massif. Avec un diamètre extérieur d'environ 60 mm, nos câbles s'insèrent facilement dans les endroits exigus. Idéal pour les rainures métalliques car elles laissent beaucoup de place pour la ventilation. 4 paires torsadées: bleu / blanc-bleu; orange / blanc-orange; vert / blanc-vert; brun / blanc-brun.SANS INTERFÉRENCE - Les câbles à paires torsadées blindées (FTP) sont couramment utilisés pour leurs propriétés antibruit. Le câble Ethernet VELAMP minimise les interférences qui affectent négativement la qualité du signal. Sans mise à la terre, il est facile d'installer nos câbles pour une utilisation à la maison ou au bureau.TRANSMISSION DE DONNÉES HAUTE VITESSE - Câble adapté aux réseaux câblés à la maison et au bureau pour une connexion Internet via un modem, un routeur, un commutateur, un appareil Wi-Fi, un amplificateur de signal ou un commutateur. Notre câble offre des connexions stables sur tous vos appareils tels que l'ordinateur, la caméra de sécurité, l'ordinateur, le PC, la console de jeu ou toute connexion au sein d'un LAN.AJOUTER DES CONNECTEURS UNIQUEMENT - En installant des connecteurs RJ45 aux deux extrémités, le câble VELAMP connectera universellement votre ordinateur, ordinateur portable, serveur à un routeur ou à un réseau local câblé (LAN). Tout appareil électronique peut utiliser ce câble, à condition qu'il dispose d'un port RJ45. Cela inclut Xbox, PS4, HDTV, commutateurs, imprimantes.

**DATI LOGISTICI / LOGISTIC INFORMATION / DONNEES LOGISTIQUES / DATOS LOGÍSTICOS / LOGISTISCHE DATEN**

<b>Type d'emballage:</b>	Pull box
<b>Quantité (master):</b>	2
<b>ITF INNER:</b>	18003910108445



SPECIFICATIONS			23AWG CAT6 FTP 4 PAIRS	INTERNAL STRUCTURE
CONDUCTOR	Configuration	4x2x0.5mm±0.015		
	Materials	CCA		
	Work dataspss	160M-180M		
INSULATION	Materials	HDPE		
	PE OD	Ø0.94±0.05mm		
PAIRED PITCH	Blue/blue&white	12mm		
	Orange /Orange &white	16mm		
	Green/green&white	14mm		
	Brown/brown&white	18mm		
INNER SHIELDING	Foil	Aluminium		
	Drain wire	0.38mm CCA		
Package	305M PULL BOX			
CROSS CENTER	Materials	Polyethylene		
	RIPCORD	Nylon		
SKIN	Materials	CPR (NO LSZM)		
	color	BLUE		
	PVC OD	6.3mm±0.2MM		
	PVC Thickness	0.6±0.02mm		
PERFORMANCE	Surface	SMOOTH		
	conductor resistance Ω /100m.20°C	≤7.2Ω		
	Conductor allowed load current(A)	0.5A		
	voltage rating(V) operating temperature (°C)	≤30V -20°C~105°C		
PRINTING	VELAMP CPR CAT6 FTP 4PAIR INDOOR 23AWG NETWORK CABLE VERIFIED TO TIA/EIA 568B-2 01-305M			
	EN 60332-1-2:2004+A1:2015 EN 60332-1-1:2004+A1:2015			Classification according to EN13501-6: Eca



INSIDE CABLE SEQUENCE:  
Blue/Blue&White, Orange /Orange &White,  
Green/Green&White, Brown/Brown&White.



Frequency (MHz)	Impedance (ohms)	Return Loss (≥dB/100m)	ATT (≥dB/100m)	NDXT (≥dB/100m)	ELFEXT (≥dB/100m)	PS NDXT (≥dB/100m)	PS ELFEXT (≥dB/100m)	Impedance (ohms)	NVP
1	100±15	20.8	1.9	74.3	67.8	72.3	64.8	≤45	68%
4		25.8	3.7	65.3	61.8	63.3	52.8		
8		24.5	5.3	60.3	55.7	58.8	46.7		
18		25.0	5.9	59.3	53.8	57.3	44.8		
18		25.0	7.5	56.3	43.7	54.3	40.7		
28		25.0	8.4	54.8	41.8	52.8	38.7		
25		24.3	9.5	53.4	45.8	51.4	36.8		
31.25		23.6	18.6	51.9	37.9	49.9	37.9		
62.5		21.5	15.4	47.4	31.9	45.4	28.8		
100		20.1	19.8	44.3	27.8	42.3	24.8		
155		18.8	25.1	41.4	23.9	39.4	20.9		
200		18.0	29.8	39.8	21.8	37.8	18.7		
258		17.3	32.8	38.3	19.8	36.3	16.8		
*300		16.8	36.4	37.1	22.9	35.1	15.2		
*350		16.3	39.8	36.1	16.9	34.1	13.9		
*400	15.9	43.8	35.3	15.7	33.7	12.7			
*450	15.5	46.3	34.5	14.7	32.5	11.7			
*500	15.2	48.9	33.8	13.8	31.8	10.8			
*550	14.9	51.8	33.2	12.9	31.2	9.9			