

COUDE 90° PETIT RAYON GALVA MÂLE-FEMELLE PAS GAZ

C'est un raccord de plomberie en fonte malléable galvanisée qui change la direction d'un tuyau de 90° sur un petit rayon (courbure plus serrée). Il est conçu pour les installations mâle-femelle.

Dimensions	: DN 1/2" à 2"
Raccordement	: BSP
Température Mini	: -20 °C
Température Maxi	: +300°C
Pression Maxi	: 25 Bars
Caractéristiques	: Construction suivant norme NF EN 10242 Symbole de conception A Finition galvanisée à chaud
Matière	: Fonte EN- GJMB-350-10



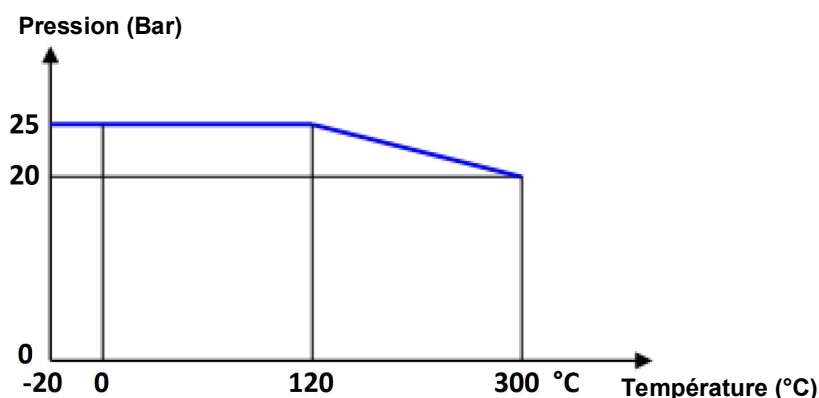
CARACTERISTIQUES :

- Construction suivant la norme NF EN 10242 et ISO 49
- Symbole de conception A
- Finition galvanisée à chaud
- Compatible eau potable
- Filetage femelle BSP cylindrique ISO 7-1 Rp
- Raccords testés à la température ambiante avec une pression de 100b

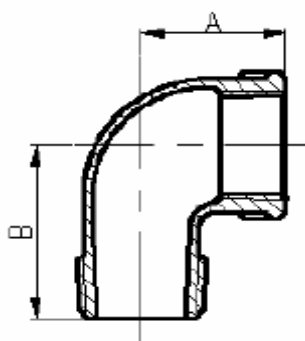
UTILISATIONS:

- Eau froide, Eau chaude
- Réseau incendie, Sprinkler
- Irrigation
- Chauffage, Climatisation
- Hydrocarbures
- Air comprimé
- Vapeur 10 bars maxi
- Températures mini et maxi admissibles Ts : -20°C à + 300°C
- Pression maxi admissible Ps :
 - Du DN 1/8" au DN 3/4" : 25 bars jusqu'à 120°C, 20 bars au-delà (voir courbe)
 - A partir du DN 1" : 20 bars jusqu'à 120°C, 16 bars au-delà (voir courbe)

COURBE PRESSION / TEMPERATURE (HORS VAPEUR):



DIMENSIONS (en mm):



COUDE 90° PETIT RAYON MÂLE-FEMELLE

NPS	1/2"	3/4"	1"	1"1/4	1"1/2	2"
DN (mm)	15x21	20x27	26x34	33x42	40x49	50x60
A	28	33	38	45	50	58
B	37	43	52	60	65	74
Poids (Kg)	0.11	0.15	0.24	0.37	0.49	0.74