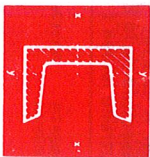
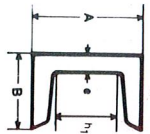


POUTRELLES UPN (U normaux)



BARRÉS DE 12/15 MÈTRES
OU COUPÉS À LONGUEUR D'EMPLOI
TENUES EN STOCK EN ACIER S235JRG2

Normes NF A 45 202
NF EN 10279

Tolérances sur la masse (Norme NF EN 10279)
- sur l'ensemble de la livraison ± 4 %
- sur poutrelle isolée ± 6 %

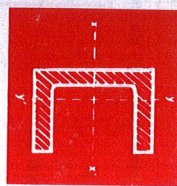
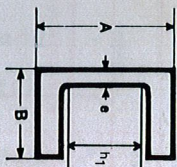
PROFIL	DIMENSIONS EN MILLIMÈTRES				MASSE LINÉIQUE kg/m	SEC-TION cm ²	MOMENTS D'INERTIE cm ⁴		MODULES D'INERTIE cm ³		RAYONS DE GIRAION cm	
	A	B	e	h ₁			I _x	I _y	I _x /V _x	I _y /V _y	i _x	i _y
80	80	45	6	46	8,64	11,0	106	19,4	26,5	6,36	3,10	1,33
100	100	50	6	64	10,60	13,5	206	41,2	8,49	8,49	3,91	1,47
120	120	55	7	82	13,40	17,0	364	43,2	60,7	11,10	4,62	1,59
140	140	60	7	98	16,00	20,4	605	62,7	86,4	14,80	5,45	1,75
160	160	65	7,5	115	18,85	24,0	925	86,3	116	18,30	6,21	1,89
180	180	70	8	133	22,00	28,0	1360	114	150	22,40	6,95	2,02
200	200	75	8,5	151	25,30	32,2	1910	148	191	27,00	7,70	2,14
220	220	80	9	167	29,40	37,4	2690	197	245	33,60	8,48	2,26
240	240	85	9,5	184	33,20	42,3	3600	248	300	39,60	9,22	2,42
260	260	90	10	200	37,90	48,3	4820	317	371	47,70	9,99	2,56
300	300	100	10	232	46,20	58,8	8030	495	495	67,80	11,70	2,90
x 320	320	100	14	246	59,50	75,8	10870	597	679	80,6	12,10	2,81
x 350	350	100	14	282	60,60	77,3	12940	570	734	75,0	12,90	2,82
x 380	380	102	13,5	313	65,10	80,4	15760	615	829	78,7	14,00	2,72
x 400	400	110	14	324	71,80	91,5	20360	846	1020	102	14,90	3,04

x Sur consultation

CHARGES UTILES UNIFORMÉMENT RÉPARTIES, QUE PEUVENT
SUPPORTER LES U, TRAVAILLANT À LA FLEXION SUR DEUX APPUIS,
L'AXE Y' ÉTANT VERTICAL
(Contrainte admissible de base : 16 kg/mm²) sans condition de flèche

PROFIL	EN TONNES SELON LA LONGUEUR DES POUTRELLES									
	2 m	2,5 m	3 m	3,5 m	4 m	4,5 m	5 m	6 m	7 m	8 m
80	1,678	1,335	1,104	1,469	—	—	—	—	—	—
100	2,615	2,082	1,726	1,889	—	—	—	—	—	—
120	3,668	3,074	2,549	2,173	—	—	—	—	—	—
140	5,497	4,383	3,638	3,103	2,700	2,385	—	—	—	—
160	7,386	5,892	4,892	4,176	3,636	3,214	2,875	—	—	—
180	9,556	7,625	6,334	5,408	4,772	4,167	3,730	3,068	—	—
200	12,172	9,714	8,071	6,894	6,008	5,316	4,750	3,918	3,310	—
220	15,621	12,470	10,365	8,857	7,722	6,836	6,125	5,050	4,274	—
240	19,133	15,277	12,700	10,855	9,467	8,383	7,514	6,200	5,253	—
260	23,668	18,900	15,715	13,435	11,720	10,382	9,308	7,687	6,518	—
300	34,147	27,276	22,483	19,404	16,955	15,010	13,665	11,136	9,489	—
320	43,34	34,62	28,80	24,64	21,48	19,03	17,10	14,16	11,97	—
330	48,66	37,42	31,14	26,63	23,24	20,70	18,50	15,20	13,02	—
350	52,94	42,30	35,19	30,10	26,28	23,31	20,90	17,28	14,70	—
380	52,94	42,30	35,19	30,10	26,28	23,31	20,90	17,28	14,70	—
400	65,14	52,05	43,29	37,06	32,36	28,71	25,75	21,36	18,13	—

POUTRELLES UAP (ailes à faces parallèles)



BARRÉS DE 12/15 MÈTRES OU COUPÉS À LONGUEUR D'EMPLOI
TENUES EN STOCK EN ACIER S235JRG2

Norme NF A 45-255

PROFIL	DIMENSIONS EN MILLIMÈTRES				MASSE LINÉIQUE kg/m	SEC-TION cm ²	MOMENTS D'INERTIE cm ⁴		MODULES D'INERTIE cm ³		RAYONS DE GIRAION cm	
	A	B	e	h ₁			I _x	I _y	I _x /V _x	I _y /V _y	i _x	i _y
80	80	45	5	48	8,38	10,7	107	21,3	26,8	7,38	3,16	1,41
100	100	50	5,5	66	10,5	13,4	209	32,8	41,9	9,95	3,97	1,57
130	130	56	6	92	13,7	17,5	499	51,3	70,7	13,8	5,13	1,71
150	150	65	7	109	17,9	22,9	797	93,3	106	21,0	6,86	2,02
175	175	70	7,5	132	21,2	27,0	1272	126,4	145	25,9	8,86	2,16
200	200	75	8	154	25,1	32,0	1946	169,7	195	32,1	7,80	2,30
220	220	80	8	170	28,5	36,3	2710	222,3	247	39,8	8,64	2,48
250	250	85	9	196	34,4	43,8	4136	296,7	331	49,1	9,72	2,61
300	300	100	9,5	236	46,0	58,8	8170	562,1	545	79,8	11,81	3,10

CHARGES UTILES UNIFORMÉMENT RÉPARTIES, QUE PEUVENT
SUPPORTER LES U, TRAVAILLANT À LA FLEXION SUR DEUX APPUIS,
L'AXE Y' ÉTANT VERTICAL
(Contrainte admissible de base : 16 kg/mm²) sans condition de flèche

PROFIL	EN TONNES SELON LA LONGUEUR DES POUTRELLES									
	2 m	2,5 m	3 m	3,5 m	4 m	4,5 m	5 m	6 m	7 m	8 m
80	1,698	1,351	—	—	—	—	—	—	—	—
100	2,660	2,119	1,754	—	—	—	—	—	—	—
130	4,498	3,586	2,973	2,538	—	—	—	—	—	—
150	6,748	5,382	4,464	3,813	3,320	—	—	—	—	—
175	9,238	7,371	6,116	5,229	4,555	4,025	—	—	—	—
200	12,430	9,921	8,237	7,043	6,140	5,428	4,886	—	—	—
220	15,751	12,575	10,442	8,932	7,890	6,961	6,180	5,100	—	—
250	21,115	16,880	14,006	11,985	10,454	9,251	8,302	6,857	5,030	—
300	34,798	27,789	23,092	19,789	17,256	15,280	13,722	11,383	9,640	8,330