



Gamme Étais 2005



Étai manchon fonte

- Platine 120 x 120 x 4 mm.
- Manchon fonte entièrement fileté.
- Broche de 14 mm pour plus de robustesse
- Rondelle bombée permettant de tourner plus facilement en pression pour l'étau acier.
- Coulisse Ø 48 mm.
- Fonte normalisée
- Epaisseur 1,8 mm.
- Marque apposée par poinçon.

Porte-étais
SPE 50 pour 50 étais
SPE 150 pour 150 étais



Peint



Galvanisé

Désignation	Dimensions	Poids kg	U.C.	EAN
Étai peint - manchon fonte				
ETFP 0508	0,50 à 0,80 m	4	50	315503160106 5
ETFP 0813	0,85 à 1,35 m	6	50	315503160105 8
ETFP 1320	1,33 à 2,03 m	7,64	50	315503160104 1
ETFP 1729*	1,77 à 2,90 m	9,55	50	315503160100 3
ETFP 1932	1,93 à 3,23 m	10,39	50	315503160101 0
ETFP 2035	2,02 à 3,52 m	11,65	50	315503160108 9
ETFP 2340	2,32 à 4,02 m	12,22	50	315503160107 2
ETFP 2544	2,52 à 4,42 m	13,17	50	315503160109 6
Étai galvanisé – manchon fonte				
ETFG 1729*	1,77 à 2,90 m	9,55	50	315503160501 8
ETFG 1932	1,93 à 3,23 m	10,39	50	315503160502 5
ETFG 2035	2,02 à 3,52 m	11,65	50	315503160503 2
ETFG 2340	2,32 à 4,02 m	12,22	50	315503160504 9
Étai double-effet lourd – manchon fonte - fût 57 x 2,7 mm – coulisse 48 x 2,9 mm				
EDEL 1730	1,70 à 3 m	15,65	50	315503160200 0
EDEL 2036	2 à 3,60 m	17,95	50	315503160201 7
EDEL 2545	2,5 à 4,50 m	20,40	50	315503160202 4
Porte-étais				
SPE 50	Pour 50 étais	30	1	315503160310 6
SPE 150	Pour 150 étais	45	1	315503160300 7

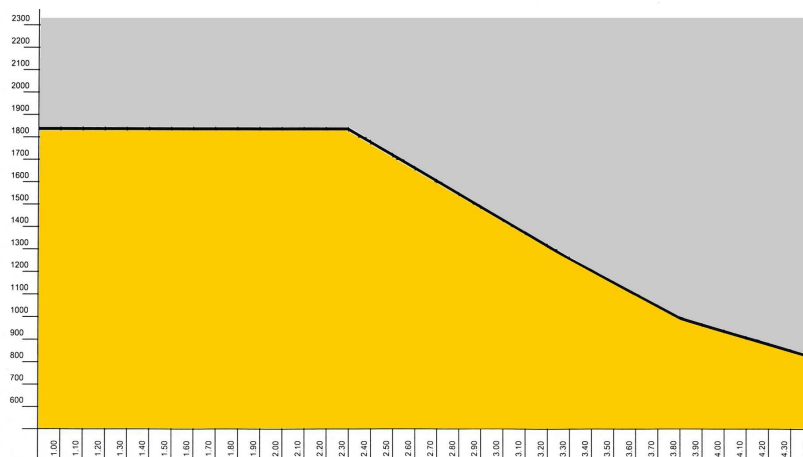
* muni d'un dispositif anti-déboîtement de la coulisse/fût.



Courbe de charges des étais

- Pour ETPF 0813 - 1320 - charge admissible 1830 kg
- Pour toutes les autres références :

CHARGE MAXI D'UTILISATION



HAUTEUR D'UTILISATION



Etai Koloss®

Etai conforme à la classe A de la norme européenne EN 1065 (remplace la norme homologuée NFP 93-231)



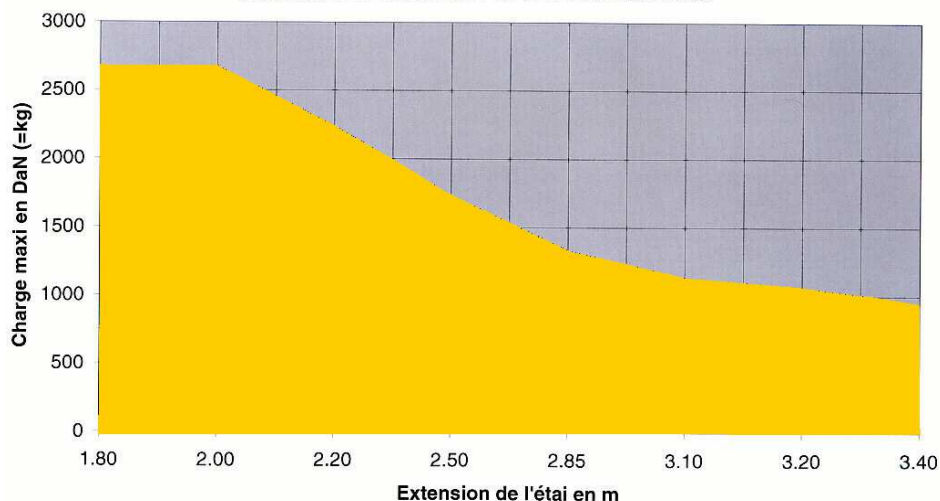
- Réglable de 1,70 à 3 m.
- Fut Ø 57 x 2,5 mm
- Coulisse Ø 48 x 2,5 mm
- Epaisseur platine : 8 mm
- Broche imperdable Ø 14 mm
- Anti-déboîtement du fût par rapport à la coulisse
- Sécurité anti-écrasement de la main en position fermée
- Butée anti-dévisage du manchon
- Traçabilité : grâce à l'estampillage : poinçon Koloss® + date + conformité EN 1065 + niveau de contrôle qualité.

Les caractéristiques de ce produit lui permettent d'être financé dans le cadre des contrats de prévention pouvant être mis en place entre l'entreprise et la CRAM

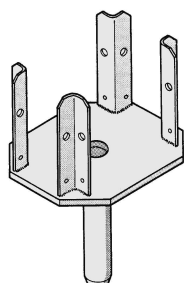


Désignation	Dimensions	Poids kg	Conditionnement	EAN
Koloss®	1,70 à 3,00 m	12,6	50	315503160019 8

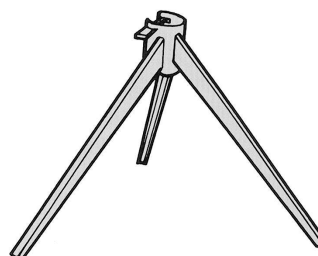
COURBE DE CHARGE DE L'ETAI KOLOSS



Accessoires



Fourche double
destinée à recevoir des poutrelles



Trépied
destiné à maintenir l'étau en position verticale



HAEMMERLIN SAS - B.P. 30045 - 67701 SAVERNE CEDEX - FRANCE
Tél. +33 (0)3 88 01 85 00 - Fax +33 (0)3 88 71 18 01
E-mail: sas@haemmerlin.com - www.haemmerlin.com

HSAS 05.05