

# Unités de traitement d'air **ALTO**

## FILTRATION ET RÉGULATION DE L'AIR COMPRIMÉ

### Le traitement de l'air comprimé, une nécessité pour :

préserver les outils pneumatiques, obtenir un travail de qualité, baisser les coûts de maintenance. En assurant un air exempt de poussières, d'huile et d'eau liquide, les unités **ALTO** garantissent l'efficacité et la longévité des appareils pneumatiques.



## La gamme

Les unités de traitement ALTO sont proposés en modules (filtre, régulateur, lubrificateur, filtre-régulateur) ou en groupes livrés montés étanches, avec manomètre et équerres de fixation murale. Elles couvrent une gamme de filetages qui va du G 1/8 au G 2 1/2.

### ➔ FILTRE ALTO

Les filtres ALTO éliminent les polluants contenus dans l'air comprimé (particules, eau et huile) grâce à une cartouche en bronze fritté qui, au passage de l'air, bloque les particules solides et liquides. Ces polluants sont récupérés dans la cuve.

#### • Filtration

25 µm pour ALTO 1 - ALTO 2 - ALTO 3 et ALTO 4  
40 µm pour ALTO MAX et ALTO HP

Les filtres ALTO offrent une séparation à 95% de l'eau, de l'huile et des particules solides supérieures ou égales au seuil de filtration.

#### Seuil de filtration

Gamme	40 µ	25 µ	5 µ	0,01 µ
ALTO 1		X	X	X
ALTO 2		X	X	
ALTO 3		X	X	X
ALTO 3HP	X			
ALTO 4		X		
ALTO MAX	X			

Gamme	Filetage
ALTO 1	G 1/8 - G 1/4
ALTO 2	G 3/8
ALTO 3	G 1/2
ALTO 4	G 3/4 - G 1
ALTO MAX	G 1 1/4 à G 2 1/2

#### • Purge

Une purge manuelle permet l'ouverture du bas de la cuve par pression sur le bouton de drainage, les polluants accumulés sont ainsi évacués. La gamme ALTO MAX est équipé en standard d'une purge automatique à flotteur. Les filtres des gammes ALTO 1 - ALTO 2 - ALTO 3 et ALTO 4 peuvent être équipés d'une purge automatique à flotteur, en option.



#### • Cuve

Cuve à système de verrouillage de type "baïonnette" pour les ensembles ALTO 2, ALTO 3 et ALTO 4. Cuve fileté pour les ensembles ALTO 1.



#### FILTRE-RÉGULATEUR SPÉCIAL PEINTURE

Ensemble ALTO 3 composé de 2 étages : 1 pré-filtre-régulateur, filtration 5 µm et d'1 micro-filtre, filtration 0,01 µm, équipé d'un manomètre avec écran en verre compatible au solvant, est proposé pour les applications sans huile. Efficacité : 99,999 %

# Unités de traitement d'air

## ALTO

### ➔ RÉGULATEUR ALTO

Les régulateurs ALTO permettent d'ajuster la pression en fonction des utilisations. Leur fonctionnement à membrane et ressort assure une pression de sortie constante, conforme à la valeur choisie. Ils préservent les outils pneumatiques des surpressions et ils stoppent les consommations énergétiques superflues. Régulateur à membrane de type progressif. Pression compensée par valve de régulation.

#### Raccordement manomètre :

G 1/8 pour ALTO 1 - ALTO 2 et ALTO 3

G 1/4 pour ALTO 4 et ALTO MAX

*Le module filtre-régulateur groupe en un seul module les fonctions du filtre et du régulateur.*

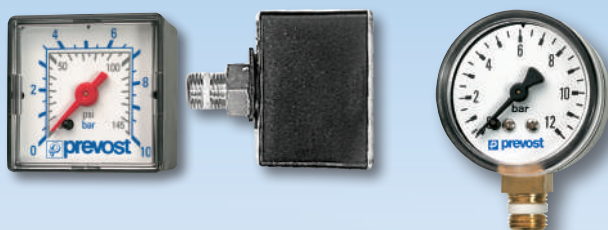


### ➔ LUBRIFICATEUR ALTO

Les lubrificateurs ALTO à brouillard d'huile préservent vos outils pneumatiques en injectant dans l'air préalablement filtré un dosage du lubrifiant précis et fin. La lubrification réduit les frictions entre les pièces en mouvement, évite les grippages, protège contre la corrosion, absorbe et évacue la chaleur. L'action des lubrificateurs ALTO augmente la durée de vie des appareils pneumatiques et leur efficacité.

Le réglage du débit d'huile se fait par une vis pointeau qui permet d'ajuster le réglage du flux de lubrifiant à diffuser dans les canalisations. Huile recommandée : ISO VG32 (réf. LUB 3256). Possibilité de remplissage de la cuve d'huile durant l'utilisation. Cuve à verrouillage de type "baïonnette" pour les ensembles ALTO 2, ALTO 3 et ALTO 4. Cuve filetée pour les ensembles ALTO 1.

*La gamme ALTO 3 comprend des unités supportant une pression d'entrée de 20 bar, le filtre et le lubrificateur sont équipés de cuves métalliques sans voyant de niveau.*



### ➔ MANOMÈTRES

Le manomètre est l'outil essentiel au contrôle du bon fonctionnement d'un circuit. PrevoSt propose différents modèles à sélectionner en fonction des applications (choix des plages de pression, filetages, formes, résistance aux solvants etc..) et du positionnement de son filetage (dorsal ou à 6h).



## ➔ ENTRETOISE ALTO

L'entretoise est un module supplémentaire qui, placé avant le lubrificateur, permet de réaliser 4 prises d'air sec non lubrifiées. Son montage est assuré de la même façon qu'un autre module. Une même unité ALTO permet alors d'alimenter plusieurs applications nécessitant ou pas de lubrification. Cette option existe sur les ensembles ALTO 1 - ALTO 2 et ALTO 3.

L'entretoise a 2 sorties verticales et 2 sorties horizontales. Les sorties sont taraudées :

- G 1/4 pour ALTO 1
- G 3/8 pour ALTO 2
- G 1/2 pour ALTO 3.

et sont équipées d'un bouchon mâle cylindrique à 6 pans creux avec joint.



*Pour une fixation murale de l'ensemble, l'utilisation d'un kit "fixation murale et connexion réseau - réf. TC .." est recommandée.*

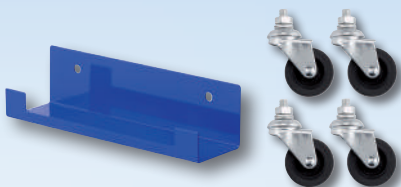


## ➔ ENSEMBLES DE TRAITEMENT D'AIR SUR PORTIQUE

Le portique permet de traiter l'air comprimé au plus près du poste de travail dans des ateliers. L'air est filtré avec la même efficacité que dans les conditions classiques d'un atelier avec postes fixes.

**Avantages :** 3 versions disponibles selon l'application souhaitée.

- **PTC.** Version air sec pour les cabines de peinture, les applications exemptes d'huile - pré filtration 5 µm, micro filtration à 0.01 µm.
- **PTE.** Version air sec et lubrifié pour les ateliers avec outils pneumatiques et besoins d'air sec - filtration à 25 µm - utilisation d'outils pneumatiques et besoin d'air sec pour soufflage, gonflage, etc.
- **PTE HP.** Fonctions identiques au portique PTE pour une pression d'entrée à 20 bar.
- **PTE L.** Fonctions identiques au portique PTE en « haut débit », air sec et lubrifié avec sorties pour les ateliers « poids lourds » ou « travaux publics » - filtration à 25 µm - utilisation d'outils pneumatiques et besoins d'air sec pour soufflage, gonflage, etc.



### EN OPTION

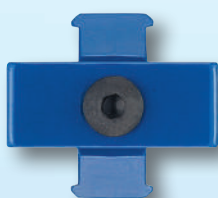
- 1 kit de 4 roulettes, réf. PT RL. Monté sur le portique, l'ensemble va facilement d'un point d'utilisation à un autre.
- 1 équerre murale, réf. PT K, permet de suspendre le portique au mur, en cas de besoin.

# Unités de traitement d'air **ALTO**

## Facilité d'utilisation

### ➔ CONSTRUCTION MODULAIRE

Les 3 fonctions suivantes, assemblage des modules, fixation, connexion rapide au réseau sont assurées par des accessoires faciles à mettre en œuvre et disponibles pour l'ensemble des modules ALTO 1, ALTO 2, ALTO 3 et ALTO 4.



#### • Assemblage

Jeu d'assemblage - réf. TA M  
1 jeu pour assembler 2 modules  
2 jeux pour assembler 3 modules

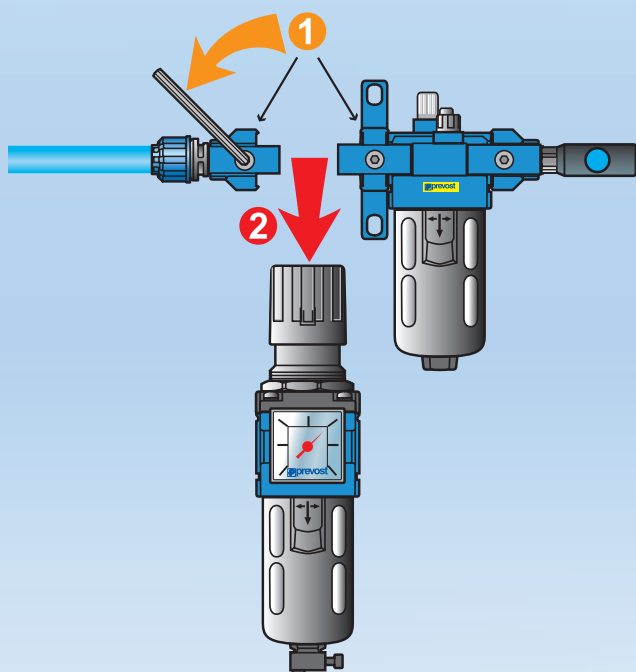


• **Equerres de fixation murale**  
pour filtre ou lubrificateur - réf. TP  
ou pour régulateur et filtre  
régulateur - réf. TR



#### • Assemblage et fixation murale

Jeu d'assemblage avec fixation murale - réf. TA S  
1 jeu pour assembler 2 modules  
2 jeux pour assembler 3 modules



#### • Connexion rapide au réseau

Jeu de connexion rapide au réseau - TC P

#### • Connexion rapide et fixation murale

Jeu de fixation murale avec connexion rapide au réseau - TC S

Le kit de connexion rapide permet le montage et démontage des groupes sans intervention sur le réseau d'air.

## Gamme

### ➔ MODULES ET ENSEMBLES DE TRAITEMENT D'AIR ALTO

La gamme ALTO offre une large gamme de débits. Du filetage G 1/4 aux appareils en G 2 1/2, les unités de traitement ALTO répondent aux besoins de multiples applications (outils pneumatiques, vérins, soufflage, gonflage, peinture etc...).

							
Profils	Filtre (a)	Régulateur (c)	Lubrificateur (b)	Filtre régulateur (c)	FRL 2 blocs (c)	FRL 3 blocs (c)	Ensemble Microfiltre (c)
<b>ALTO 1 - G 1/8 - G 1/4</b>							
Débit	800 l/min	600 l/min	1350 l/min	550 l/min	500 l/min	500 l/min	250 l/min
Pression d'entrée	12 bar	15 bar	12 bar	12 bar	12 bar	12 bar	12 bar
Pression de sortie		0,5 à 10 bar		0,5 à 10 bar	0,5 à 10 bar	0,5 à 10 bar	0,5 à 10 bar
<b>ALTO 2 - G 3/8</b>							
Débit	2250 l/min	2500 l/min	3000 l/min	1800 l/min	1250 l/min	2000 l/min	
Pression d'entrée	12 bar	15 bar	12 bar	12 bar	12 bar	12 bar	
Pression de sortie		0,5 à 10 bar		0,5 à 10 bar	0,5 à 10 bar	0,5 à 10 bar	
<b>ALTO 3 - G 1/2</b>							
Débit	3500 l/min	4000 l/min	5650 l/min	3000 l/min	2800 l/min	3500 l/min	1500 l/min
Pression d'entrée	12 bar	15 bar	12 bar	12 bar	12 bar	12 bar	12 bar
Pression de sortie		0,5 à 10 bar		0,5 à 10 bar	0,5 à 10 bar	0,5 à 10 bar	0,5 à 10 bar
<b>ALTO 3HP - G 1/2</b>							
Débit		4000 l/min	5650 l/min	3000 l/min	3000 l/min		
Pression d'entrée		15 bar	20 bar	20 bar	20 bar		
Pression de sortie		0,5 à 12,5 bar		0,5 à 12,5 bar	0,5 à 12,5 bar		
<b>ALTO 4 - G 3/4</b>							
Débit	5000 l/min	5000 l/min	7200 l/min			3500 l/min	
Pression d'entrée	12 bar	15 bar	12 bar			12 bar	
Pression de sortie		0,5 à 10 bar	0,5 à 10 bar			0,5 à 10 bar	
<b>ALTO 5 - G 1</b>							
Débit	6500 l/min	6000 l/min	9000 l/min			5000 l/min	
Pression d'entrée	12 bar	15 bar	12 bar			12 bar	
Pression de sortie		0,5 à 10 bar	0,5 à 10 bar			0,5 à 10 bar	

Température : 5° C à 60° C

(a) : Pression d'entrée 6 bar - delta P : 0,3 bar

(b) : Pression d'entrée 6 bar - delta P : 0,5 bar

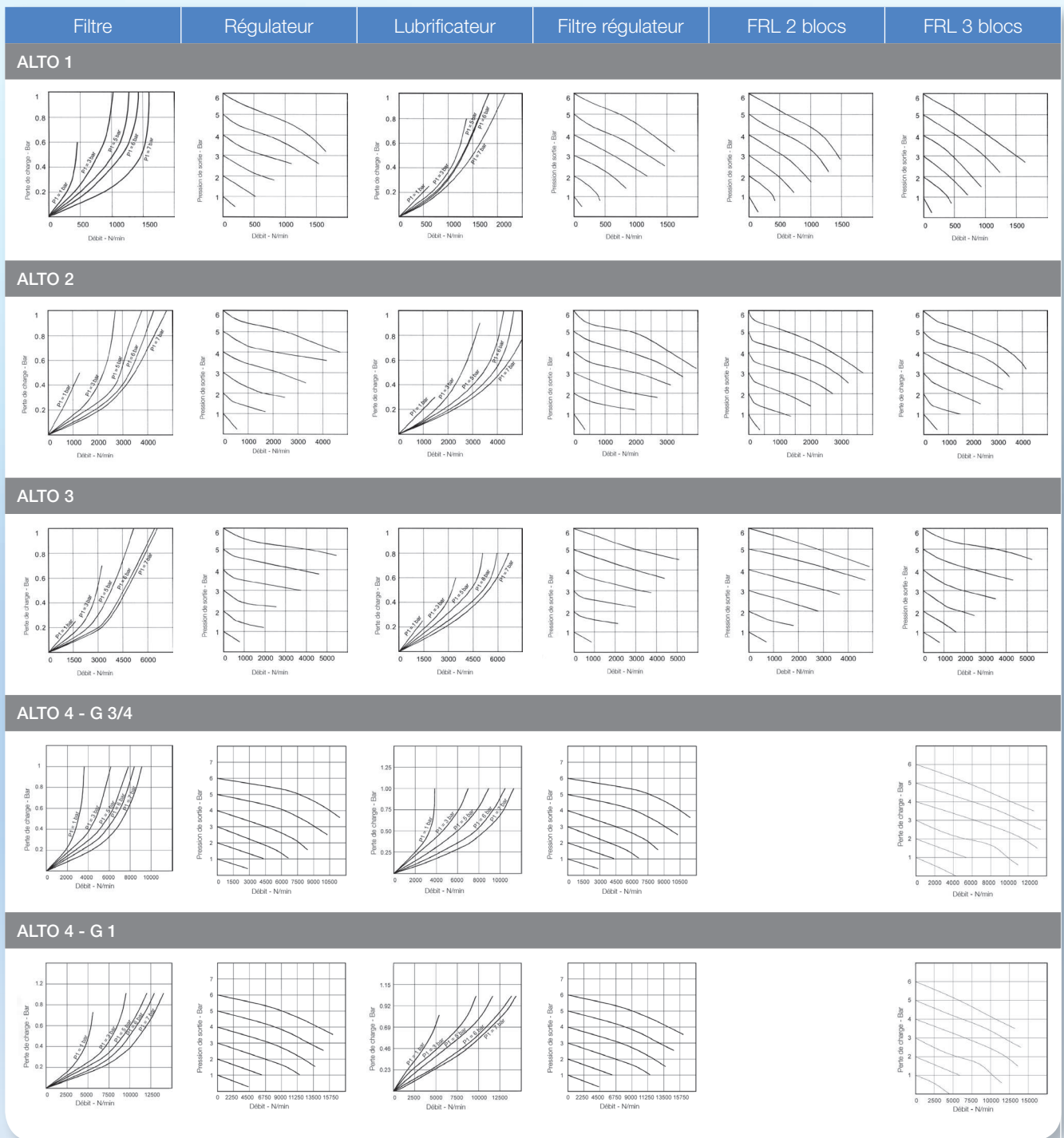
(c) : Pression d'entrée 7 bar - Pression de service : 6 bar - delta P : 1 bar



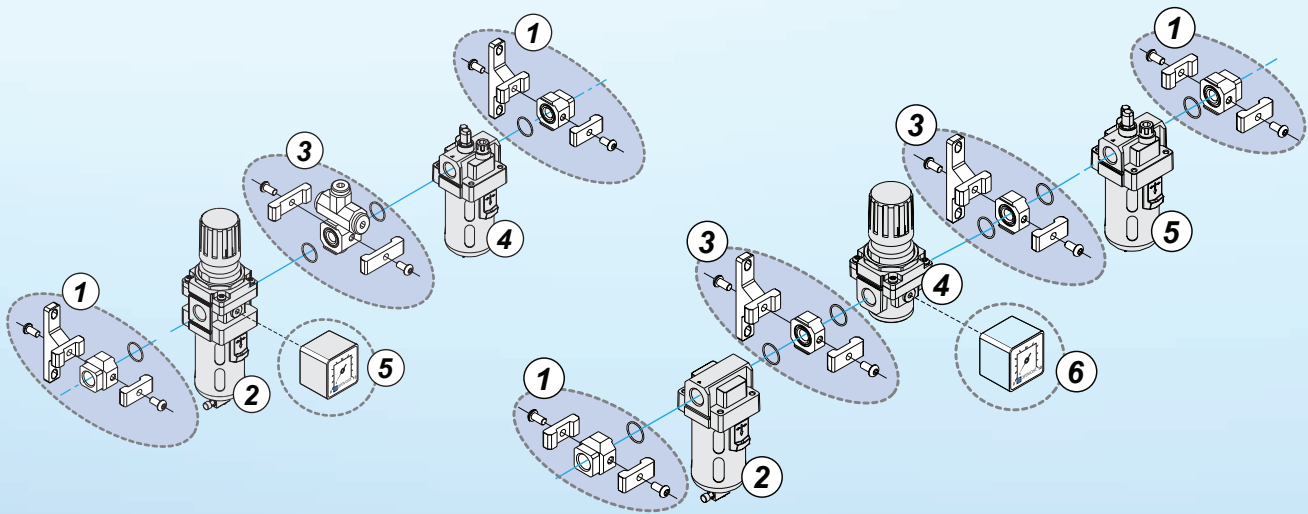
# Unités de traitement d'air

## ALTO

### Courbes de débits



## Assemblages et fixations



Filter régulateur 2 blocs

Filter régulateur 3 blocs

## ➔ CONDITIONNEMENT

Les modules ALTO et les ensembles de traitement sont proposés en boîtes pour stockage en rayon ou en boîtes spécial libre-service avec attache et fenêtre de visualisation. Les références des unités pour le libre-service comporte le préfixe K.



Unités ALTO pour libre-service



## ALTO 2 - Filtre régulateur avec manomètre et fixation



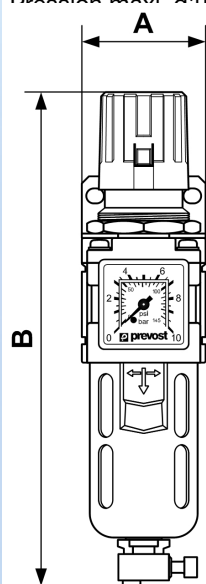
### Caractéristiques techniques

**Température :** +5°C à +50 °C

**Matière :** Corps aluminium, Cuve polycarbonate et protection métallique

**Equipé de :** Purge manuelle

Equipé d'un manomètre : 0 à 10 bar  
Pression maxi d'utilisation : 12 bar



A (mm)	B (mm)	Filetage femelle BSPP	Débit (l/min à 7 bar $\Delta P=1\text{bar}$ )	Pression max d'utilisation (bar)	Filtration ( $\mu\text{m}$ )	Référence
55	220	G 3/8	1800	12	25	<b>KTM SM2</b>