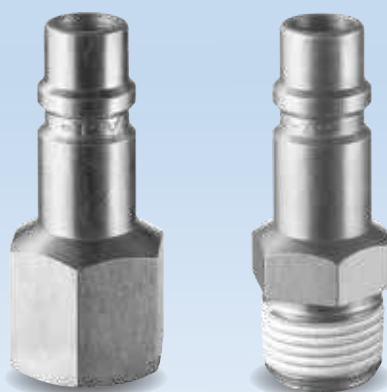


Raccords rapides de sécurité **ISG 11**

Le raccord **ISG 11** est un raccord spécialement conçu pour les débits importants. Associé aux embouts réalisés en acier traité, il garantit la solution la plus appropriée pour disposer d'une énergie pneumatique totalement maîtrisée.



Technologie

➔ CONNEXION PARFAITE

Le raccord rapide de sécurité ISG est un raccord automatique à bague utilisant une technologie de système d'accroche à billes et à aiguilles permettant :

- un faible effort d'accouplement : grande souplesse à la connexion avec l'embout
- une longévité de la connexion raccord-embout : l'importante pénétration de l'embout dans le raccord lui permet d'être fermement maintenu évitant ainsi les risques de détérioration
- un débit d'air élevé permettant l'utilisation d'outils pneumatiques à forte puissance : 4 160l/min avec $\Delta p = 0,6 \text{ bar à } 6 \text{ bar}$
- une étanchéité optimale : les embouts Prevost associés aux raccords ISG sont conçus en acier traité avec une protection anticorrosion.

Les embouts correspondant aux raccords ISG sont réalisés en acier traité avec une dureté mini de 650 Hv. La précision des côtes garantit un accouplement parfait avec le raccord.

Les embouts filetés mâles sont coniques et pré-téflonnés pour un montage rapide et parfaitement étanche.

Sécurité

→ CONNEXION ET DÉCONNEXION EN TOUTE SÉCURITÉ



Le mécanisme de décompression intégré au raccord garantit un désaccouplement sans risque de coup de fouet en conformité avec la normes ISO 4414.

→ FONCTIONNEMENT

Principe :



Un premier déplacement de la bague dans le sens de la flèche du bas permet une décompression de l'air comprimé contenu en aval.



Un deuxième déplacement dans le sens inverse déconnecte l'embout, totalement libre de toute pression et en toute sécurité.



Conception

→ COMPATIBILITÉ

La ligne ISG est compatible avec le profil international ISO 6150 B.



→ TECHNOLOGIE BREVETÉE

La technologie des raccords ISG est protégée par les brevets : U.S. Patents : 5 630 570 - 5 634 624.

→ CORPS EN MATÉRIAU COMPOSITE, À BASE DE FIBRES DE VERRE

Haute résistance :

- à l'abrasion,
- aux chocs,
- à l'écrasement,
- aux vibrations.

Propriétés

→ **Le corps du raccord est fabriqué en matériau composite absorbeur d'énergie.** Il prévient tous risques de rayures sur les surfaces fragiles environnantes ce qui peut se révéler un atout important sur des lignes d'assemblage ou en ateliers de peinture.

→ **Les raccords de la gamme ISG sont fabriqués sans silicone.** Ce qui évite les risques de défauts à l'application de la peinture.

→ **La légèreté et l'ergonomie des raccords ISG** les rendent très maniables et opérationnels. Ils permettent à l'utilisateur un travail précis et sans fatigue.

Performances

Ø mm	Débit 6 bar $\Delta P = 0,6$ bar	Débit 6 bar $\Delta P = 1$ bar	Pression de service	Poids (du raccord pour tuyau Ø 16 mm)	Température d'utilisation
ISO B - 11 mm	4160 l/min	5167 l/min	2 à 12 bar	155 g	- 15° C à + 70° C

Raccord fileté femelle cylindrique

Caractéristiques techniques



Profil : ISO B

Technologie : Sécurité (anti-coup de fouet)

Pression d'utilisation : 2 à 12 bar

Débit sous 6 bar : 4160 l/min ($\Delta P = 0,6$ bar)

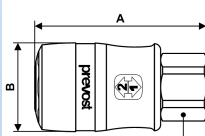
Ø de passage : 11 mm

Température : -15°C à +70°C

Matière : Corps composite

Point fort : Anti-rayures



	A (mm)	B (mm)	C (mm)	Filetage femelle BSPP	Référence
	75.4	43	30	G 3/8	ISG 111102
	86	43	30	G 1/2	ISG 111103
	83.7	43	30	G 3/4	ISG 111104