

Pièces de **RACCORDEMENT**

UNE GAMME POUR ASSURER TOUS LES MONTAGES

Les pièces de raccordement permettent de réaliser ou d'adapter les installations en fonction des différentes configurations.

La large gamme de jonctions pour tuyaux souples et le choix important de pièces additives déclinés dans tous les filetages (mamelons, réductions, équerres, tés, croix, bouchons, traversées de cloison etc.) offrent les solutions d'adaptation indispensables aux montages des réseaux.

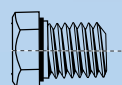
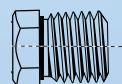
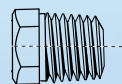


→ FLUIDES

Air, Eau, Fluide inerte

→ FILETAGES

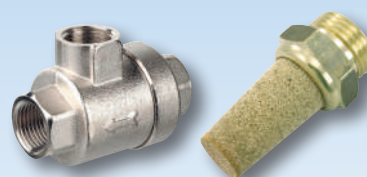
- Filetage conique pour raccordement avec étanchéité dans le filet :
Norme ISO 7-1
Les dimensions des filetages vont de R 1/8 à R 2 (suivant le type de pièces)
- Filetage cylindrique pour raccordement sans étanchéité dans le filet avec joint :
Norme ISO 228
Les dimensions des filetages vont de G 1/8 à G 2 (suivant le type de pièces).
L'étanchéité se fera grâce à un joint.
- Filetage normalisé métrique ISO à filet triangulaire d'usages généraux :
Norme ISO 262



La gamme des accessoires de raccordement inclut des pièces avec filetages métriques M5 x 0,8. Les filetages mixtes M5 x G 1/8, permettent de passer du filetage métrique au filetage BSP.

→ CARACTÉRISTIQUES

Types de pièces	Matière	Pression
Connecteurs	Laiton nickelé	0 à 15 bar
Jonctions	Acier	0 à 15 bar
Pièces Inox	Acier inox	0 à 25 bar
Connecteurs plastiques	Plastique injecté	0 à 10 bar



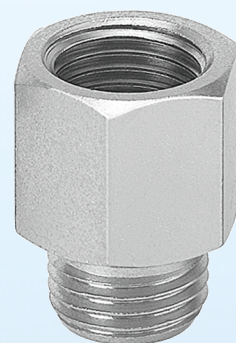
Produit associé :
Clapets anti-retour - Silencieux d'échappement

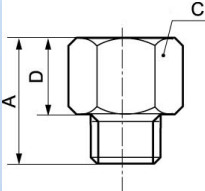
Prolongateur mâle cylindrique / femelle cylindrique - A5Z

Caractéristiques techniques

Pression d'utilisation : 0 à 15 bar

Matière : Laiton et laiton nickelé



	A (mm)	C (mm)	D (mm)	Filetage mâle	Filetage femelle BSPP	Référence
	17	12	13	M5	G 1/8	A5 M518
	18.5	14	12.5	G 1/8	G 1/8	A5Z 1818
	21.5	17	15.5	G 1/8	G 1/4	A5Z 1814
	22.5	17	14.5	G 1/4	G 1/4	A5Z 1414
	26	22	18	G 1/4	G 3/8	A5Z 1438
	24	17	8	G 1/4	G 1/2	A5Z 1412
	26.5	22	17.5	G 3/8	G 3/8	A5Z 3838
	29.5	24	20.5	G 3/8	G 1/2	A5Z 3812
	26	32	9	G 3/8	G 3/4	A5Z 3834
	29.5	25	19.5	G 1/2	G 1/2	A5Z 1212