

# colliers de serrage

## COLLIERS À OREILLES

### FIXATIONS DÉFINITIVES

#### AVANTAGES TECHNIQUES

- Produits indesserrables
- Couple de serrage très important
- Résistance à la corrosion
- Facilité et rapidité de montage
- Présentation soignée
- Ébavurage parfait évitant tout risque de blessure
- Solution très économique
- Utilisation dans une plage de pressions très large

#### CHOISIR

##### COMMENT CHOISIR VOTRE COLLIER À OREILLES ?

- A - Déterminer le diamètre extérieur du tuyau à serrer.
- B - Ajouter 1 mm.
- C - Vous obtenez le diamètre à choisir dans la gamme des colliers.

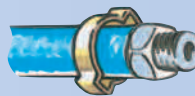
#### MONTER

##### COMMENT MONTER VOTRE COLLIER À OREILLES ?

- 1 - Positionner le collier sur la pièce à serrer.



- 2 - Introduire le tuyau entre le collier et la pièce.



- 3 - Serrer progressivement, en 4 opérations successives, à l'aide de la pince SER 02.



#### DÉMONTER

##### COMMENT DEMONTER VOTRE COLLIER À OREILLES

Couper le collier dans le sens de la largeur de la bande à l'aide de la tenaille.



# colliers de serrage

COLLIERS À VIS

## FIXATIONS RAPIDES ET SIMPLES

### PBJ

#### COLLIERS À VIS À BANDE AJOURÉE

- ▶ **Souplesse de la bande perforée**
  - Économie
  - Possibilité de réalisation de colliers sur mesure et de grands diamètres (kit)

- ▶ **Toutes applications**

- ▶ **Kit de serrage**

Bande disponible en longueur de 3m, 5m et 25m permettant de réaliser un diamètre de collier sur mesure.

**1 Matière**

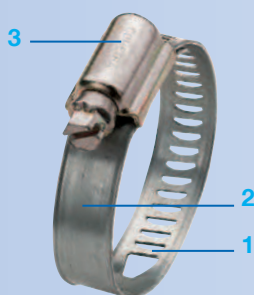
Acier électrozingué.

**2 Bords relevés**

Les bords relevés favorisent le positionnement du collier, éliminant tout risque de coupure du tuyau.

**3 Carter embouti**

Carter embouti électro-zingué.



### PBS - PBI - PBX

#### COLLIERS À VIS À BANDE PLEINE

- ▶ **Couple de serrage important**

- Fiabilité
- Pas de risque de desserrage
- Insensibilité aux vibrations
- Pression d'appui constante
- Résistance à la corrosion (PBI)
- Excellente tenue à la corrosion (PBX)
- Milieu alimentaire ou marin (PBX)

- ▶ **Toutes applications**

**1 Matière**

**PBS** - Construction acier carbone haute qualité, galvanisation et zingage de 10 à 14 microns.

**PBI** - Construction acier inox 304

**PBX** - Construction acier inox 316

**2 Bords relevés**

Les bords relevés favorisent le positionnement du collier, éliminant tout risque de coupure du tuyau.

**3 Carter embouti**

Les carters sont réalisés à partir de tubes acier, protégés par une laque anti-corrosion bleue.

**4 Filets carrés**

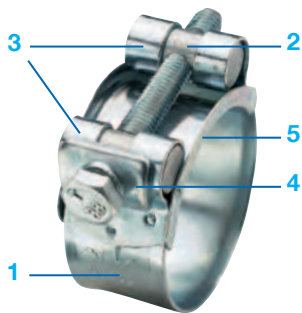
Engrènement par filets carrés. Les filets de la vis et les empreintes sont matricés, garantissant une fiabilité aux vibrations.



## PBR

### COLLIERS ROBUST

- **Applications sévères**
  - Couple de serrage élevé
  - Double maintien de la vis assurant fiabilité et longévité du mécanisme
  - Réduction des frottements et facilité d'accès
- **Toutes applications très sévères**
  - Eau - Air
  - Irrigation, pompage...



#### 1 Matière

Acier carbone de haute qualité, galvanisation et zingage de 10 à 14 microns.

#### 2 Système vis et écrou

Assurant un couple de serrage élevé.

#### 3 Double maintien de la vis

4 Vis placée sur une rondelle  
Réduit les frottements tout en le rendant plus accessible.

#### 5 Chevalet de la bande

Placé sous la vis assurant :

- Protection du tuyau
- Couple de serrage élevé

## PBC

### COLLIERS GAINÉS CAOUTCHOUC

- **Fixation - Protection**
  - Suspension
  - Maintien
  - Absorption des vibrations
  - Protection des tuyaux
  - Étanchéité entre tubes et colliers
- **Applications**
  - Industrie automobile
  - Constructions navales
  - Réfrigération
  - Cablage



#### 1 Matière

Bande d'acier galvanisé cintré.

#### 2 Protection

Caoutchouc EPDM.

#### 3 Serrage

Vis et écrou (non fournis).

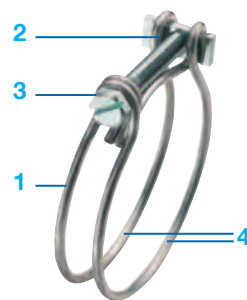
#### 4 Fixation

Trou de fixation oval pour faciliter l'ajustement.

## PF

### COLLIERS DOUBLE FIL GALVANISÉ

- **Technique bifilaire à écartement constant**
  - Solution économique pour les étanchéités difficiles, en particulier sur embouts lisses
- **Applications**
  - Pour tuyaux rigides et semi-rigides dont la section peut ne pas être parfaitement cylindrique
  - Climatisation
  - Conduites d'air



#### 1 Matière

Acier zingué.

#### 2 Serrage

Vis et écrou.

#### 3 Tête

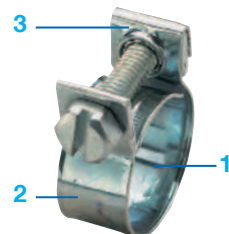
6 pans de 8 fendue.

#### 4 Double fils

## PBM

### COLLIERS TYPE MINI

- Serrage pour tuyaux à paroi mince et de petites dimensions
- Pas de blessures du tuyau
- Parfaite étanchéité
- Bonne résistance



#### 1 Matière

Acier zingué.

#### 2 Bords relevés

Favorisant le positionnement du collier, éliminant tout risque de coupure du tuyau.

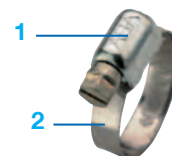
#### 3 Écrou prisonnier

L'écrou demeure en place, même si la vis est ôtée.

## PBP

### COLLIERS TYPE MICRO

- Serrage pour tuyaux de petits diamètres
- Adaptés aux endroits exigus



#### 1 Matière

Acier électrozingué chromé blanc.

#### 2 Bande de 5mm

Micro-carter adapté.