

VANNE A OPERCULE CAOUTCHOUC

VOC 4241C-00



STRACAU Valves France – 35 Rue de l'Avenir Z.I Mi-Plaine – 69740 GENAS – France
 Tel : +33(0)4.72.47.70.14 – Fax : +33(0)4.72.21.03.94 – Mail : contact@stracau.com – www.stracau.com
 SAS au capital de 214 200 € (euro) – SIRET : 51518363000026 – APE : 4674B

APPLICATION

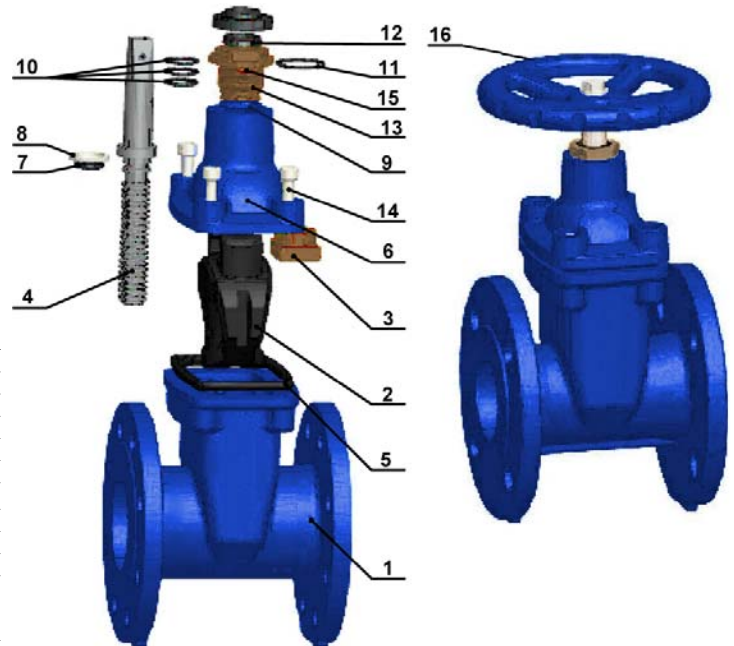
Usage général : Adduction d'eau, réseau d'incendie, irrigation, assainissement.

CARACTERISTIQUES GENERALES

Gamme: du DN40 au DN400.
 Tige non montante.
 Fermeture sens horaire.
 Pas de zone de rétention.
 Peu de pertes de charges.

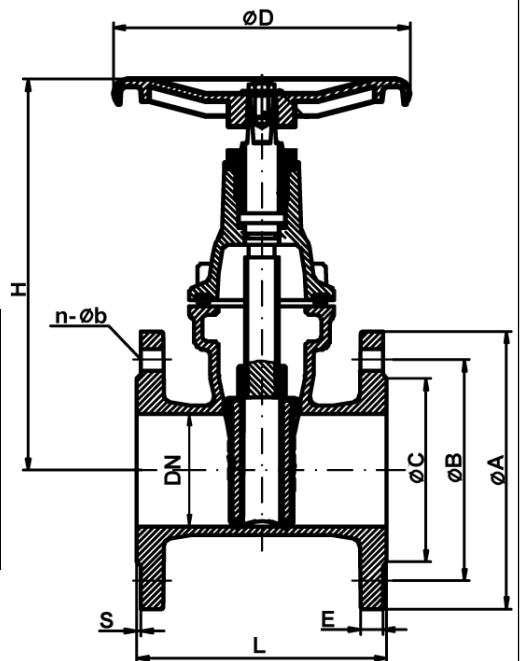
CONSTRUCTION

16	1	Volant		
15	1	Vis	Inox	
14	1	Ecrou	Acier	
13	1	Vis	Laiton	
12	1	Cache poussière	Nitrile	
11	1	Joint torique	EPDM	
10	3	Joint torique	Nitrile	
9	1	Joint torique	EPDM	
8	1	Joint de tige	PTFE	
7	2	Joint torique	EPDM	
6	1	Chapeau	Fonte ductile	DIN: GGG 50 ASTM: A536 65-45-12 BS: 1563 EN-JS1050
5	1	Joint	EPDM	
4	1	Tige de manoeuvre	Inox 304	
3	1	Ecrou de tige	Laiton	
2	1	Opercule	Fonte ductile revêtu EPDM	DIN: GGG 50 ASTM: A536 65-45-12 BS: 1563 EN-JS1050
1	1	Corps	Fonte ductile	DIN: GGG 50 ASTM: A536 65-45-12 BS: 1563 EN-JS1050
Rep.	Nb.	Désignation	Matière	



DIMENSIONS

DN mm	inch	L	H	ØD	Ød	K	M	h	T	ØA		ØC	E		S	n-Øb		Poids (kg)
										PN10	PN16		PN10	PN16		PN10	PN16	
40	2"1/2	140	220	180	20	14,3	8	20	29	150	110	84	16	3	3	4 x Ø19	10	
50	2"	150	230	180	20	14,3	8	20	29	165	125	99	16	3	3	4 x Ø19	10,6	
65	2"1/2	170	265	200	24	17,3	10	20	33	185	145	118	16	3	3	4 x Ø19	12,5	
80	3"	180	290	200	24	17,3	10	20	33	200	160	132	16	3	3	8 x Ø19	13,8	
100	4"	190	335	250	28	19,3	10	20	38	220	180	156	16	3	3	8 x Ø19	18	
125	5"	200	380	250	28	19,3	10	20	38	250	210	184	16	3	3	8 x Ø19	22	
150	6"	210	415	300	28	19,3	10	20	38	285	240	211	16	3	3	8 x Ø23	31,9	
200	8"	230	510	300	30	24,3	10	20	42	340	295	266	17	3	3	8 x Ø23	54,5	
250	10"	250	600	350	36	27,3	12	25	47	400	350	319	19	3	3	12 x Ø23	75,5	
300	12"	270	690	350	36	27,3	12	25	47	455	400	410	370	20,5	4	12 x Ø23	110	
350	14"	290	790	400	38	27,3	12	25	47	505	520	460	470	22,5	4	16 x Ø23	158	
400	16"	310	855	400	38	27,3	12	25	47	565	580	515	525	480	24	16 x Ø28	201	

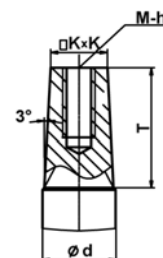


CONDITIONS DE SERVICE

Pression de service maxi : 16 bar.
 Température maxi de service: 110°C

AGREMENT ET NORMES

Ecartement suivant DIN 3352 / F4 série courte.
 Les procédures de tests sont réalisées suivant la norme EN 1074-2.
 Raccordement à brides suivant la norme EN 1092-2 ISO PN10 et ISO PN16.



Les photographies et les illustrations techniques ne sont pas contractuelles. Les spécifications des produits présentés sont susceptibles de modifications sans avis préalable.