

PURGEUR THERMODYNAMIQUE TYPE TDK 45

CARACTERISTIQUES

Le purgeur de condensat TDK 45 est un purgeur thermodynamique en acier au carbone. De construction robuste et compacte avec filtre Y incorporé il est parfaitement adapté à la purge des tuyauteries de distribution et aux installations de traçage vapeur. Le TDK 45 accepte une contrepression aval jusqu'à 80 % de la pression amont et il est insensible aux coups de bélier, aux surchauffes éventuelles et au gel. La maintenance de ce type de purgeur est aisée.

MODELES DISPONIBLE

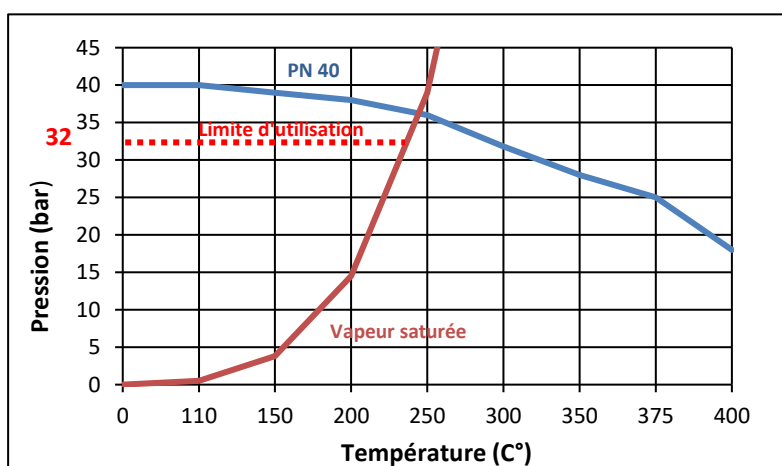
Raccordement taraudé G : G 1/2" - G 3/4" - G 1"

Raccordement à brides PN40 : DN15 - DN20 - DN25



LIMITES D'EMPLOI

Pression calcul corps	40 bar
PS fluide :	32 bar
TS fluide :	+0 °C / +400 °C



DIRECTIVES ET NORMES DE CONSTRUCTION

OBJET	Norme
Directive CE pression 2014/68	1/2" - 3/4" - 1" : A4 § 3 non soumis
	DN 15 à 25 : A4 § 3 non soumis
Nuances de l'acier au carbone	EN 1503-1
Raccordement taraudé	ISO 228
Brides	EN 1092-1
Dimensions FAF	EN 26554

Informations données à titre indicatif et sous réserve de modifications éventuelles



SECTORIEL S.A.
45 rue du Ruisseau
38290 SAINT QUENTIN-FALLAVIER – FRANCE
Tél : +33 4 74 94 90 70 – Fax : +33 4 74 94 13 95
www.sectoriel.fr / Email : sectoriel@sectoriel.fr

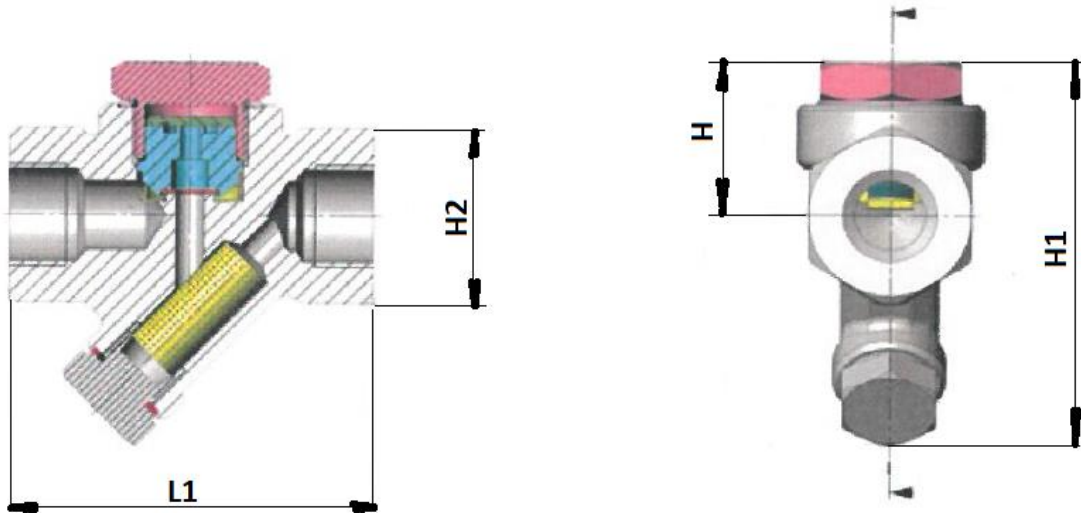
Pages	1/5
Ref.	FT1530
Rev.	0
Date	12/2019

PURGEUR THERMODYNAMIQUE TYPE TDK 45

DIMENSIONS (mm) ET POIDS (kg)

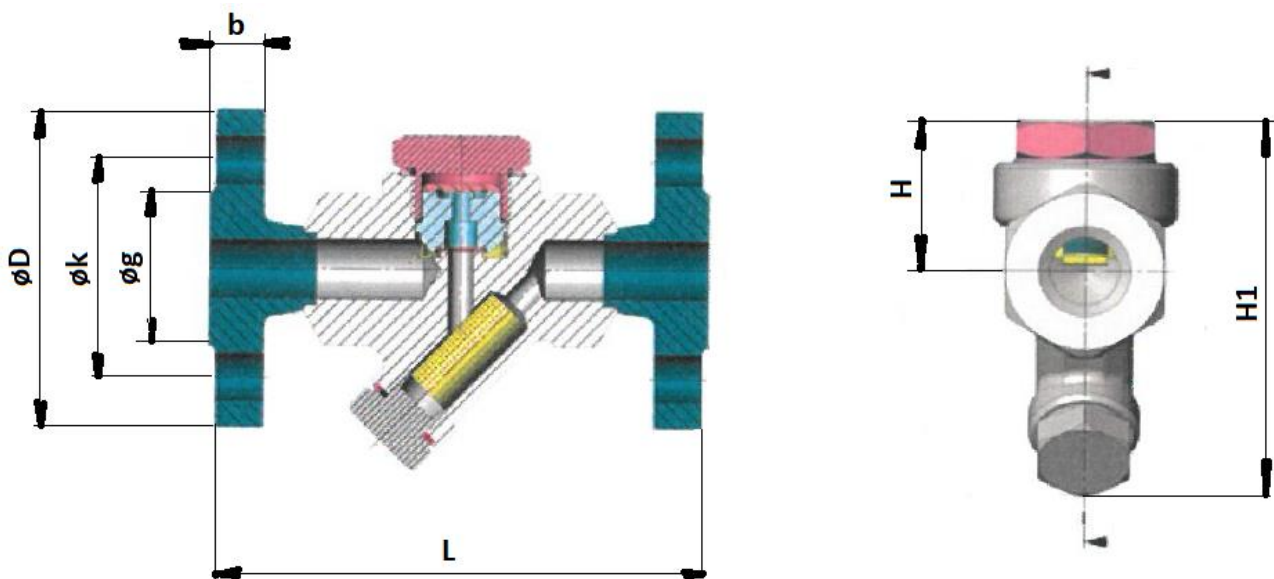
Raccordement taraudé G

DN	H	H1	H2	L1	Poids (Kg)
1/2"	40	100	42	95	1,110
3/4"	40	100	42	95	1,270
1"	40	100	42	95	1,240




Raccordement à brides PN40

DN	H	H1	L	ØD	Øk	Øg	b	Nbr. perçages	Poids (Kg)
15	40	100	150	95	65	45	16	4	2,740
20	40	100	150	105	75	58	16	4	3,320
25	40	100	160	115	85	68	16	4	3,740



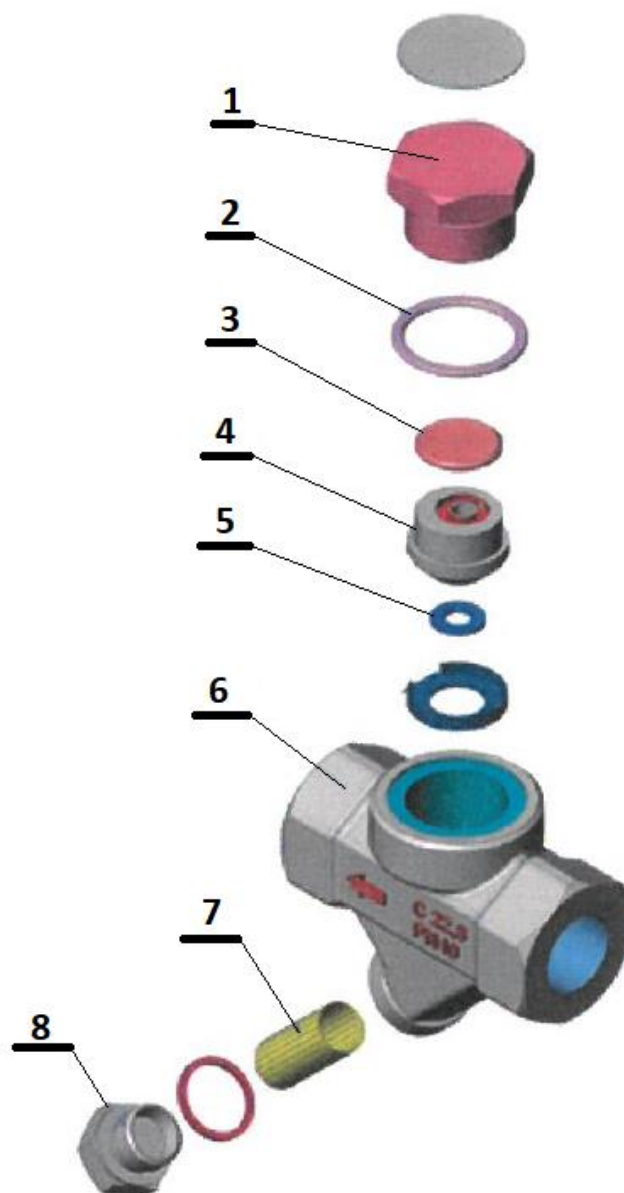
Informations données à titre indicatif et sous réserve de modifications éventuelles

	SECTORIEL S.A. 45 rue du Ruisseau 38290 SAINT QUENTIN-FALLAVIER – FRANCE Tél : +33 4 74 94 90 70 – Fax : +33 4 74 94 13 95 www.sectoriel.fr / Email : sectoriel@sectoriel.fr	Pages	2/5
		Ref.	FT1530
		Rev.	0
		Date	12/2019

PURGEUR THERMODYNAMIQUE TYPE TDK 45

CONSTRUCTION

N°	Désignation	Matière
1	Chapeau	Acier inoxydable AISI 304
2	Joint de chapeau	Acier inoxydable AISI 304
3	Disque	Acier inoxydable AISI 420
4	Siège	Acier inoxydable AISI 420
5	Joint de siège	Acier inoxydable AISI 304
6	Corps	Acier forgé
7	Crépine	Acier inoxydable AISI 304
8	Ecrou de purge	Acier inoxydable AISI 304



OPTION

Raccordement taraudé NPT.
Raccordement à souder SW.

PIECES DETACHEES

DN	1/2"	3/4"	1"
Disque (rep3)		981260	
Joint de corps		981261	
Crépine (rep7)		981262	
Joint de filtre		981263	

Informations données à titre indicatif et sous réserve de modifications éventuelles

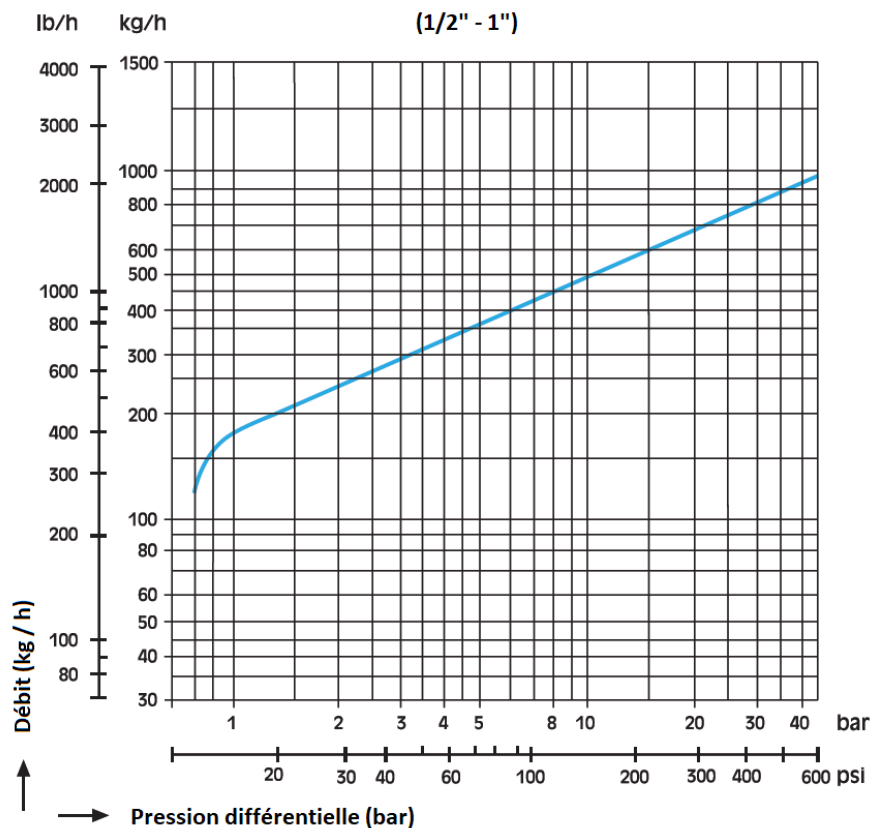


SECTORIEL S.A.
45 rue du Ruisseau
38290 SAINT QUENTIN-FALLAVIER – FRANCE
Tél : +33 4 74 94 90 70 – Fax : +33 4 74 94 13 95
www.sectoriel.fr / Email : sectoriel@sectoriel.fr

Pages	3/5
Ref.	FT1530
Rev.	0
Date	12/2019

PURGEUR THERMODYNAMIQUE TYPE TDK 45

COURBE DE DEBIT (kg /h)



INSTALLATION

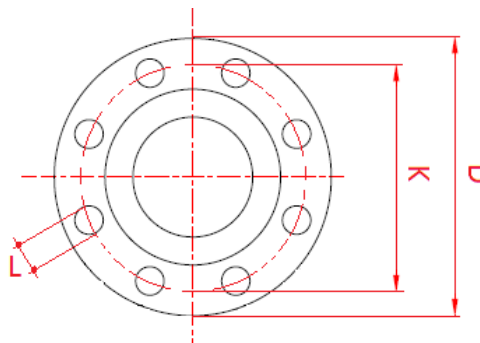
Le purgeur TDK45 doit être installé de préférence à l'horizontal, mais fonctionne également dans les autres positions.

MONTAGE

- 1 - Avant toute installation, sectionner l'arrivée vapeur en amont.
- 2 - Dépressuriser et vidanger la canalisation et attendre son refroidissement à température ambiante.
- 3 - Visser le purgeur sur la tuyauterie en utilisant une étanchéité adaptée.
- 4 - De préférence, positionner l'appareil de telle sorte à ce que le couvercle soit dans le plan horizontal.

Utiliser les types de boulons suivants :

Dimensions des brides ISO PN40					
DN	D	K	L	Qté	Ø
15	95	65	14	4	M12
20	105	75	14	4	M12
25	115	85	14	4	M12



Informations données à titre indicatif et sous réserve de modifications éventuelles



SECTORIEL S.A.
45 rue du Ruisseau
38290 SAINT QUENTIN-FALLAVIER – FRANCE
Tél : +33 4 74 94 90 70 – Fax : +33 4 74 94 13 95
www.sectoriel.fr / Email : sectoriel@sectoriel.fr

Pages	4/5
Ref.	FT1530
Rev.	0
Date	12/2019


PURGEUR THERMODYNAMIQUE TYPE TDK 45

ENTRETIEN

Il n'est pas nécessaire de déposer le purgeur pour procéder à son entretien.

- 1 - Fermer le robinet d'isolation en amont du purgeur.
- 2 - Vidanger la tuyauterie aval.
- 3 - S'assurer de l'absence de pression et de température.
- 4 - Dévisser le bouchon (rep8), retirer la crépine (rep7) du filtre, procéder à son nettoyage ou remplacer la crépine suivant son état. Replacer la crépine (rep7) et revisser le bouchon (rep8) en remplaçant le joint.
- 5 - Dévisser le couvercle (rep1) et vérifier l'état du disque (rep3) notamment la présence de rayures, marquage ou déformation. Vérifier l'état du siège. Remplacer le disque (rep3) et roder le siège si nécessaire. Replacer le disque (rep3) et revisser le couvercle (rep1) en remplaçant le joint.

Informations données à titre indicatif et sous réserve de modifications éventuelles

	SECTORIEL S.A. 45 rue du Ruisseau 38290 SAINT QUENTIN-FALLAVIER – FRANCE Tél : +33 4 74 94 90 70 – Fax : +33 4 74 94 13 95 www.sectoriel.fr / Email : sectoriel@sectoriel.fr	Pages	5/5
		Ref.	FT1530
		Rev.	0
		Date	12/2019