



## 1. Normalisation

- ✓ Fabricant certifié ISO 9001 : 2015 et ISO 14001 : 2015
- ✓ DIRECTIVE 2014/68/UE : CE N° 0036  
Catégorie de risque III module H
- ✓ Certificat 3.1 sur demande
- ✓ Conception suivant la norme ASME B16.34
- ✓ Tests d'étanchéité suivant la norme API 598, table 6
- ✓ Ecartement suivant la norme ASME B16.10 table 1 série A15 et EN 558 série 10 (EN 558 série 7 pour DN150 6")
- ✓ Brides R.F. suivant la norme ASME B16.05 Class 150
- ✓ Matériaux suivant la norme NACE MR 01-75 **sur demande**

## 2. Caractéristiques

Utilisation :	Réseaux d'eau, gasoil, vapeur, pétrochimie, industries pétrolières, gaz
Dimensions :	DN50 au DN400 (NPS 2" à 16")
Raccordement :	A brides RF Class 150 (PN20)
Température Mini :	-29°C
Température Maxi :	+425°C
Pression Maxi :	20 Bars
Caractéristiques :	Tamis inox démontable Chapeau boulonné avec bouchon de purge
Matière :	Acier moulé ASTM A216 WCB

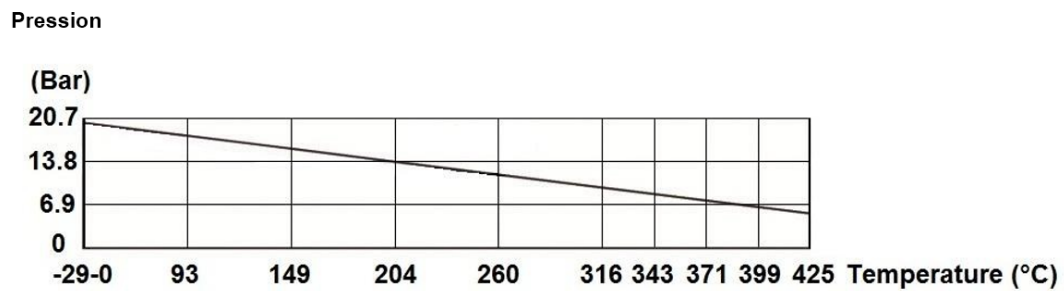
### 3. Coefficient de débit Kvs (m3/h)

DN ( mm )	50	65	80	100	150	200	250	300	350	400
NPS ( " )	2"	2"1/2	3"	4"	6"	8"	10"	12"	14"	16"
Kvs ( m3/h )	50	60	90	150	350	600	1000	1400	1800	2400

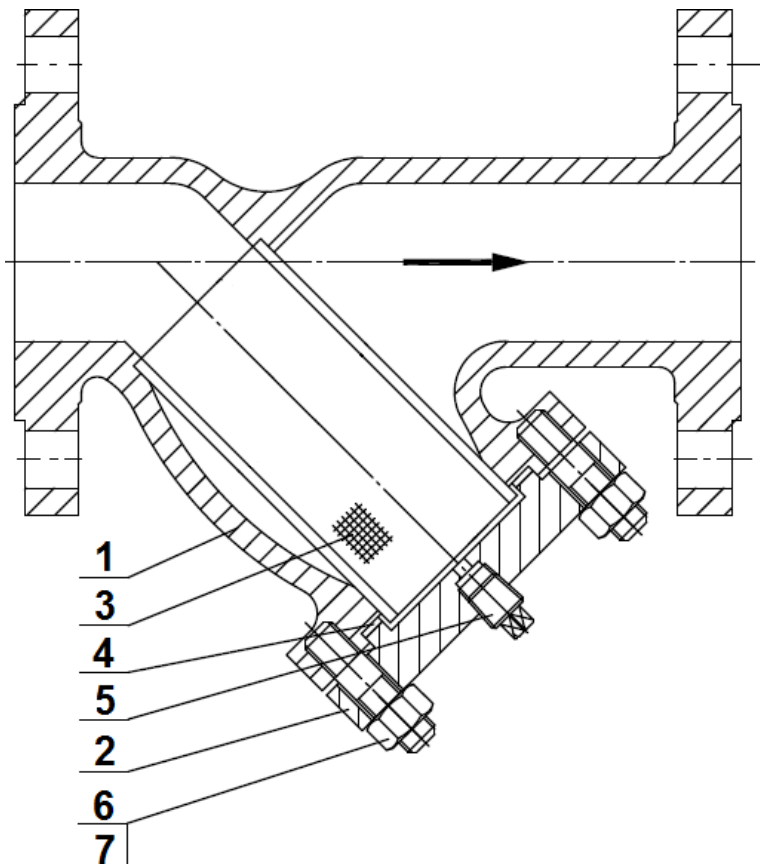
### 4. Relation pression / température

Pression ( Bar )	19.6	19.6	17.9	15.8	13.8	11.7	9.6	8.6	7.6	6.5	5.5
Température ( °C )	-29	38	93	149	204	260	316	343	371	399	425

### 5. Courbe pression / température

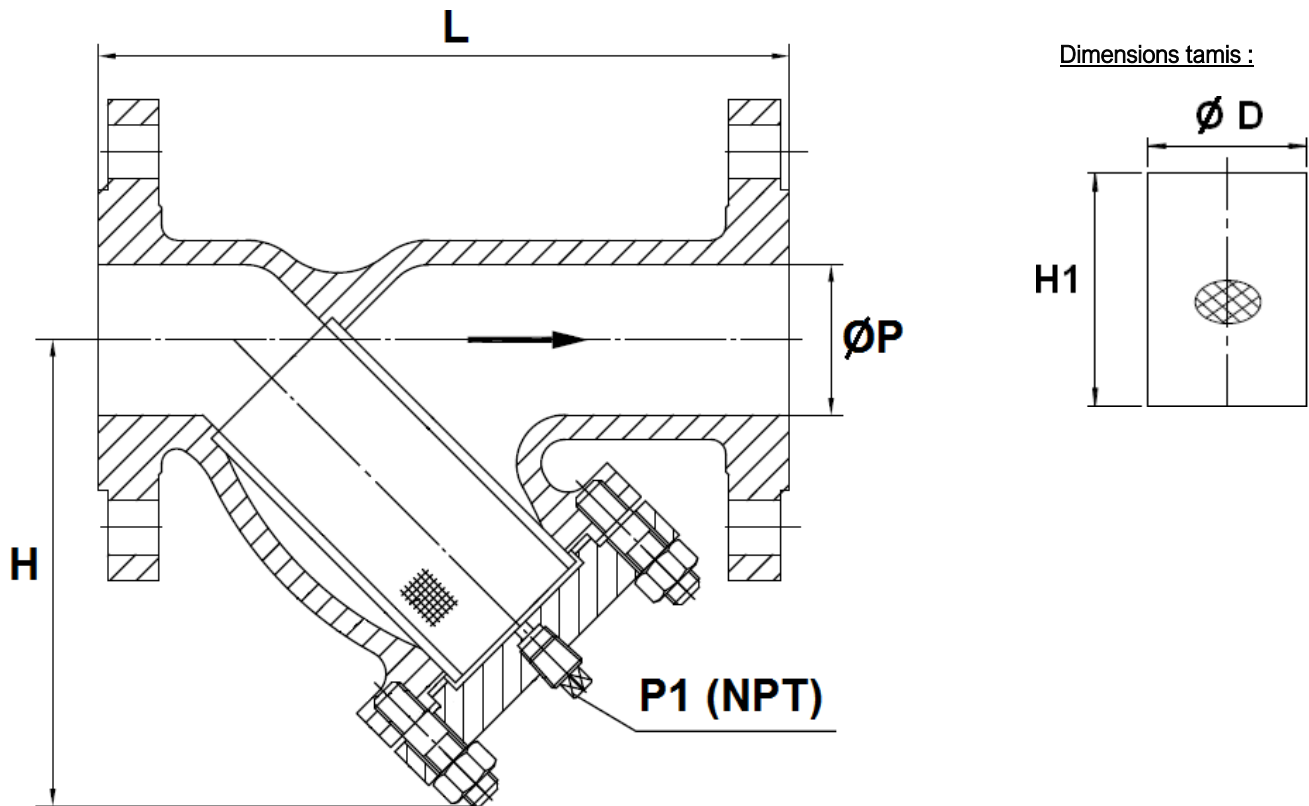


### 6. Nomenclature



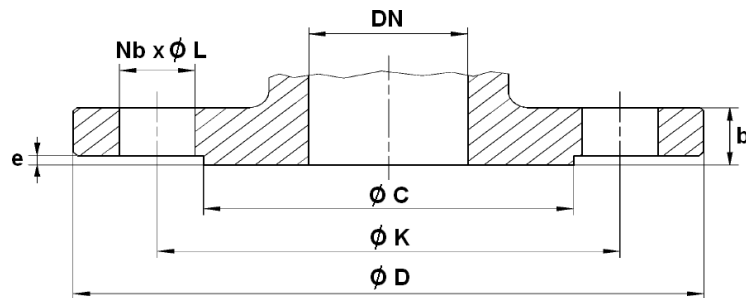
Repère	Désignation	Matériaux
1	Corps	ASTM A216 WCB
2	Chapeau	ASTM A216 WCB
3	Tamis	Inox AISI 304
4	Joint de chapeau	Graphite + Inox AISI 304
5	Bouchon de purge	Acier
6	Tirant	ASTM A193 Gr.B7
7	Ecrou	ASTM A194 Gr.2H

7. Dimensions (en mm)



DN	50	65	80	100	150	200	250	300	350	400
NPS ( " )	2"	2"1/2	3"	4"	6"	8"	10"	12"	14"	16"
Ø P	50	65	80	100	150	200	250	300	350	400
L	203	216	241	292	406	495	622	699	787	914
H	146	156	175	227	283	372	443	495	695	840
P1 ( purge NPT)	1/2"	1/2"	1/2"	1/2"	3/4"	3/4"	1"	1"	1"	1"
Ø D	55	60	80	105	150	190	235	280	340	390
H1	110	120	135	175	210	275	355	365	435	465
Maille	1	1.5	1.5	1.5	1.5	1.5	1.5	1.5	1.5	1.5
Poids ( Kg )	8	11	15	24	39	67.2	133	198	319	405

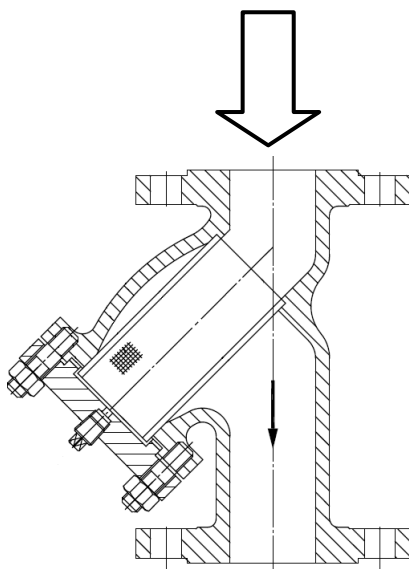
Dimensions des brides CLASS 150 (PN20) en mm



DN ( mm )	50	65	80	100	150	200	250	300	350	400
NPS ( " )	2"	2 1/2"	3"	4"	6"	8"	10"	12"	14"	16"
Ø C	92.1	104.8	127	157.2	215.9	269.9	323.8	381	412.8	469.9
Ø D	150	180	190	230	280	345	405	485	535	595
Ø K	120.7	139.7	152.5	190.5	241.5	298.5	362	432	476	540
Nb x Ø L	4 x 19	4 x 19	4 x 19	8 x 19	8 x 22	8 x 22	12 x 26	12 x 26	12 x 29	16 x 29
b	16.3	17.9	19.5	24.3	25.9	29	30.6	32.2	35.4	37
e	2	2	2	2	2	2	2	2	2	2

8. Positions de montage

Montage Vertical ( fluide descendant )



Montage Horizontal

