

**ROBINET A TOURNANT SPHERIQUE SPLIT BODY 2 PIECES ACIER A BRIDES
CLASS 150 PN20**

Référence(s)
85SA2B

**CERTIFICAT
3.1**


1. Normalisation

- ✓ Fabricant certifié ISO 9001 : 2015
- ✓ DIRECTIVE 2014/68/UE : CE N° 0035 Catégorie de risque III Module H
- ✓ Certificat 3.1 sur demande
- ✓ Construction suivant la norme ASME B16.34
- ✓ Tests d'étanchéité suivant la norme API 598, table 6
- ✓ Brides Class 150 PN20 150 R.F. suivant la norme ASME B16.5
- ✓ Platine suivant la norme ISO 5211
- ✓ Ecartement suivant la norme ASME B16.10 Table 1 Colonne 18 (EN 558 série 3 jusqu'au DN100, série 12 du DN125 au 200)
- ✓ ATEX Groupe II Catégorie 2 G/2D Zone 1 & 21 Zone 2 & 22 (marquage en option)
- ✓ Sécurité feu suivant la norme API 607 : 2010 version 6 jusqu'au DN200 (8")
- ✓ Fonderie certifiée Bureau Veritas Marine & Offshore selon les exigences NR320 (BV Marine recognition Mode II)

2. Caractéristiques

Utilisation :	Produits chimiques, industries pétro-chimiques, installations hydrauliques, de chauffage, distribution air, eau
Dimensions :	DN15 à DN200 (NPS 1/2" à 8")
Raccordement :	A brides Class 150 PN20 RF
Température Mini :	-20°C
Température Maxi :	+200°C
Pression Maxi :	20 bars
Caractéristiques :	Double dispositif antistatique, ATEX Motorisable (platine ISO 5211) Axe inéjectable, passage intégral Sécurité feu API 607 Sièges PTFE chargés 15% Verre
Matière :	Acier ASTM A216 WCB

3. Coefficient de débit Kvs (m3/h)

DN (mm)	15	20	25	32	40	50	65	80	100	125	150	200
NPS (")	1/2"	3/4"	1"	1"1/4	1"1/2	2"	2"1/2	3"	4"	5"	6"	8"
Kvs (m3/h)	31	58	86	139	229	415	698	983	1686	2824	3953	7225

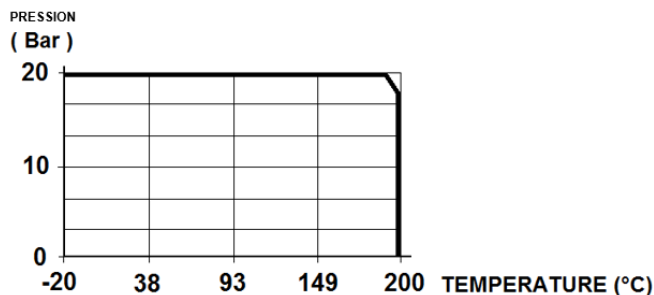
ROBINET A TOURNANT SPHERIQUE SPLIT BODY 2 PIECES ACIER A BRIDES
CLASS 150 PN20

Référence(s)
85SA2B

4. Couple de manœuvre (en Nm sans coefficient de sécurité)

DN (mm)	15	20	25	32	40	50	65	80	100
NPS (")	1/2"	3/4"	1"	1 1/4"	1 1/2"	2"	2 1/2"	3"	4"
Couple (Nm)	8	10	12	20	30	40	60	90	130

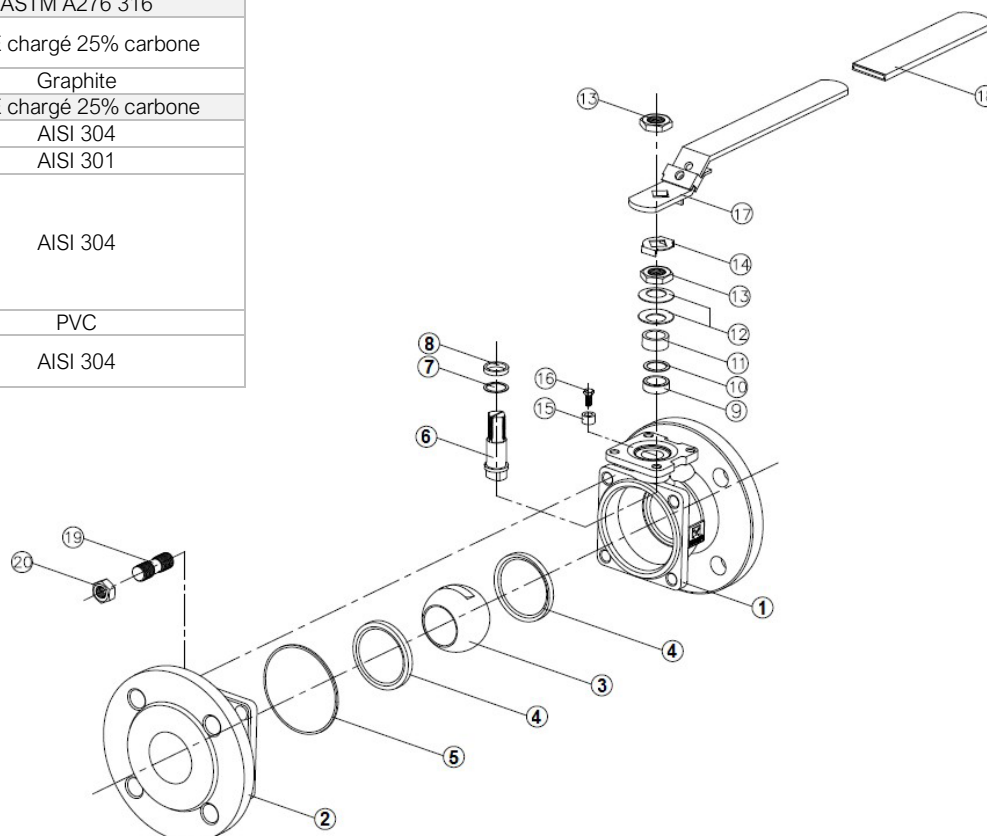
5. Courbe pression / température (hors vapeur)



6. Nomenclature

DN15-50 (NPS 1/2" à 2")

Repère	Désignation	Matériaux
1	Corps	ASTM A216 WCB
2	Embout	
3	Sphère	ASTM A351 CF8M
4*	Sièges	PTFE chargés 15% verre
5*	Joint de corps	Graphite
6	Axe	ASTM A276 316
7*	Bague	PTFE chargé 25% carbone
8*	Bague	
9*	Presse étoupe	Graphite
10*	Presse étoupe	PTFE chargé 25% carbone
11	Fouloir	AISI 304
12	Rondelles élastiques	AISI 301
13	Ecrou	AISI 304
14	Rondelle frein	
15	Butée	
16	Vis butée	
17	Poignée	PVC
18	Gaine poignée	
19	Goujon	AISI 304
20	Ecrou	

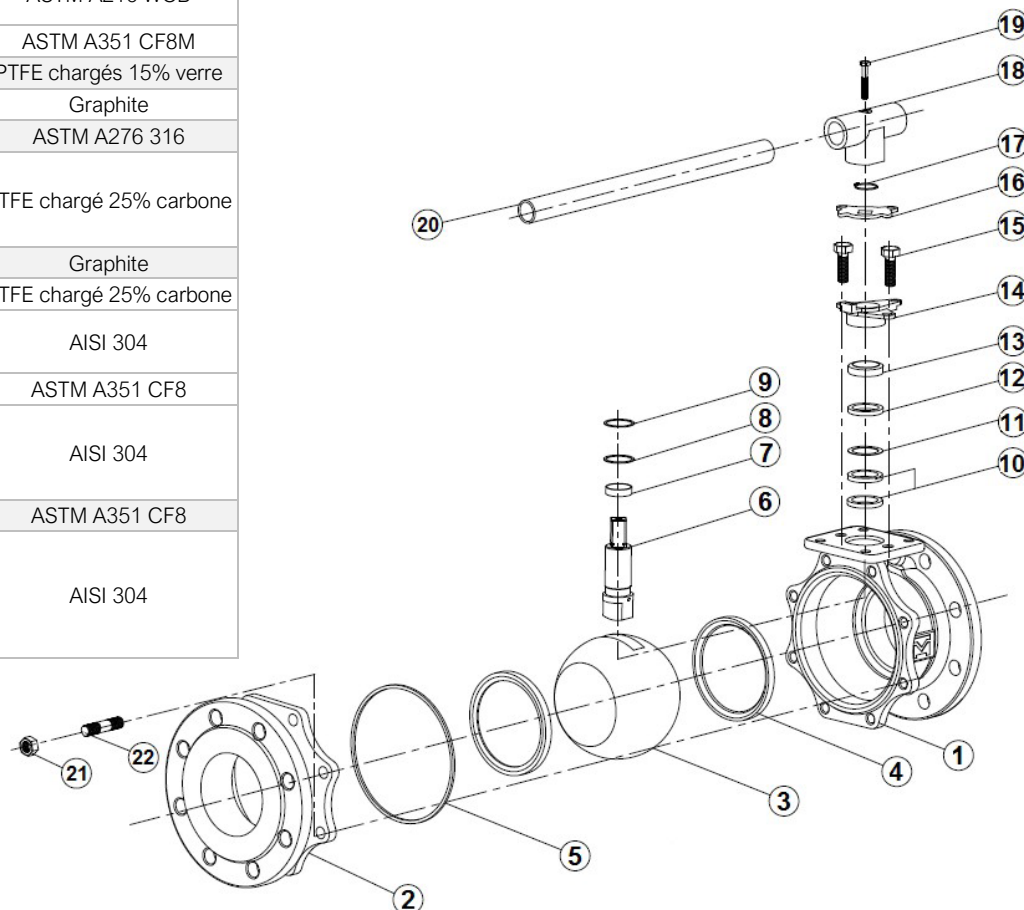


ROBINET A TOURNANT SPHERIQUE SPLIT BODY 2 PIECES ACIER A BRIDES
CLASS 150 PN20

Référence(s)
85SA2B

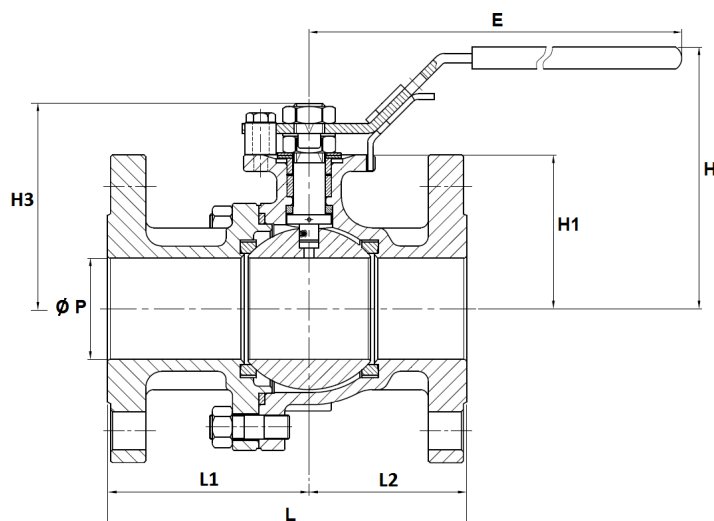
DN65 –100 (NPS 2"1/2 à 4")

Repère	Désignation	Matériaux
1	Corps	ASTM A216 WCB
2	Embout	
3	Sphère	ASTM A351 CF8M
4*	Sièges	PTFE chargés 15% verre
5*	Joint de corps	Graphite
6	Axe	ASTM A276 316
7*	Bague	PTFE chargé 25% carbone
8*	Bague	
9*	Bague	
10*	Presse étoupe	Graphite
11*	Presse étoupe	PTFE chargé 25% carbone
12	Bague	AISI 304
13	Bague	
14	Fouloir	ASTM A351 CF8
15	Vis fouloir	AISI 304
16	Butée	
17	Circlips	ASTM A351 CF8
18	Adaptateur poignée	
19	Vis blocage tube poignée	AISI 304
20	Poignée	
21	Ecrou	
22	Goujon	



7. Dimensions (en mm)

DN15- 50 (NPS 1/2" à 2")



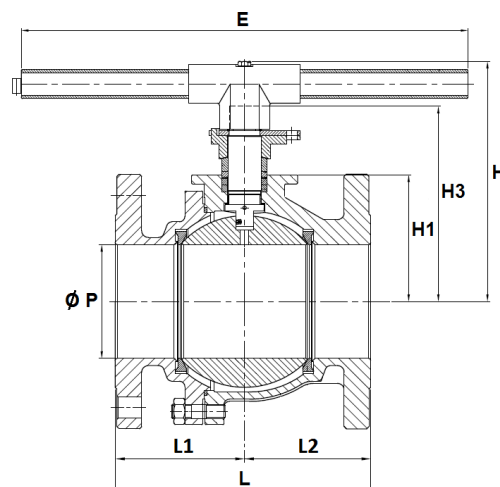
DN (mm)	15	20	25	32	40	50
NPS (")	1/2"	3/4"	1"	1"1/4	1"1/2	2"
Ø P	15	20	24	30	38	50
L	108	117	127	140.2	165	178
L1	61	65	72.5	78.2	90.8	98
L2	47	52	54.5	62	74.2	80
E	158	158	196	196	245	261
H	76.6	79.1	92	96	121.1	127.6
H1	39	42.5	52	56	66	73
H3	53.5	56.5	70	73	88	94.5
Poids (en Kg)	1.9	2.4	3.4	4.2	6.1	8.8

ROBINET A TOURNANT SPHERIQUE SPLIT BODY 2 PIECES ACIER A BRIDES
CLASS 150 PN20

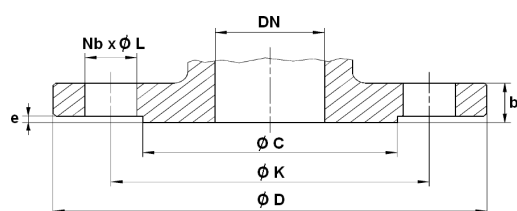
Référence(s)
85SA2B

DN 65 – 100 (NPS 2"1/2 à 4")

DN (mm)	65	80	100
NPS (")	2"1/2	3"	4"
Ø P	64	76	98
L	190	203	229
L1	100.3	109.2	119.3
L2	89.7	93.8	109.7
E	400	400	400
H	188	194	215
H1	86.5	91.5	113.5
H3	152	158	179
Poids (en Kg)	16.4	19.5	28.1



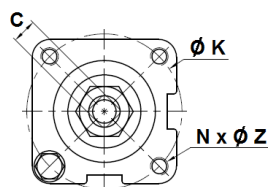
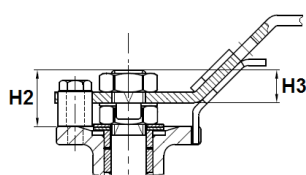
8. Dimensions brides (en mm)



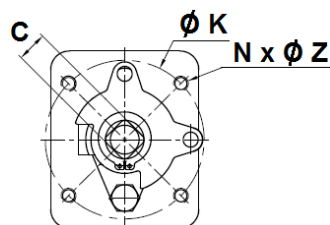
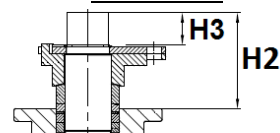
DN (mm)	15	20	25	32	40	50	65	80	100
NPS (")	1/2"	3/4"	1"	1"1/4	1"1/2	2"	2"1/2	3"	4"
Ø C	35	42.9	50.8	63.5	73	92.1	104.8	127	157.2
Ø D	90	100	110	115	125	150	180	190	230
Ø K	60.3	69.9	79.4	88.9	98.4	120.7	139.7	152.4	190.5
Nb x Ø L	4 x 15.8	4 x 15.8	4 x 15.8	4 x 15.8	4 x 15.8	4 x 19	4 x 19	4 x 19	8 x 19
b	11.2	12.7	14.3	15.9	17.5	19	22.3	23.9	23.9
e	1.6	1.6	1.6	1.6	1.6	1.6	1.6	1.6	1.6

9. Dimensions platine ISO et AXE (en mm)

DN 15 – 50



DN 65 – 100



DN (mm)	15	20	25	32	40	50	65	80	100
NPS (")	1/2"	3/4"	1"	1"1/4	1"1/2	2"	2"1/2	3"	4"
C	9	9	11	11	14	14	17	17	17
Ø K	42	42	50	50	70	70	102	102	102
ISO	F04	F04	F05	F05	F07	F07	F10	F10	F10
N x Ø Z	4xM5	4xM5	4xM6	4xM6	4xM8	4xM8	4xM10	4xM10	4xM10
H2	14.5	14	18	17	22	21.5	65.5	66.5	65.5
H3	8.5	8.5	12	12	14	14	27	27	27