



1. Normalisation

- ✓ Fabricant certifié ISO 9001 : 2015
- ✓ Conception suivant la norme EN 837-1
- ✓ DIRECTIVE 2014/68/UE : Produits exclus de la directive (article 4, § 3)
- ✓ Filetage mâle BSP cylindrique suivant la norme ISO 228-1

2. Graduations

Plage (bar)	Graduation (bar)	Référence
-1	0,05	50GR1A
0 / 1,6	0,02	50GR1D
0 / 2,5	0,05	50GR1E
0 / 4	0,1	50GR1F
0 / 6	0,1	50GR1G
0 / 10	0,2	50GR1H
0 / 16	0,2	50GR1I
0 / 25	0,5	50GR1J
0 / 40	1	50GR1K
0 / 60	1	50GR1L
0 / 100	2	50GR1M
0 / 160	2	50GR1N
0 / 250	5	50GR1P
0 / 400	5	50GR1Q
0 / 600	10	50GR1R

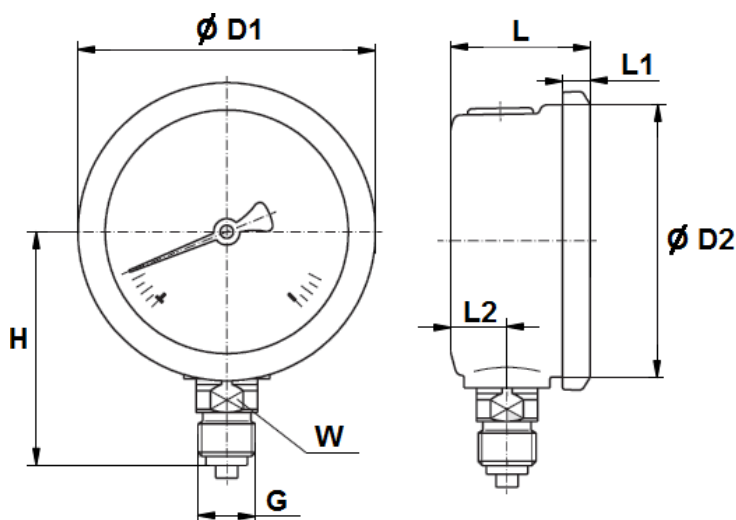
3. Caractéristiques

Utilisation :	Pour fluides gazeux et liquides n'obstruant pas le système de mesure ou n'attaquant pas Les alliages de cuivre, hydraulique, compresseurs et construction navale.
Dimensions :	Ø100
Raccordement :	Mâle 1/2" BSP
Température Mini :	0°C
Température Maxi :	+60°C
Pression Maxi :	-1/+1 Bar à 0/+600 Bars
Caractéristiques :	Boîtier inox
	Tube de bourbon laiton
	Cadran à bain glycerine
	Classe 1
Matière :	Boîtier inox AISI 304

4. Nomenclature

Désignation	Matériaux
Boîtier	Inox AISI 304
Raccord	Laiton
Organe moteur et mouvement	Laiton, soudure à l'étain
Cadran	Duralumin
Vitre	Polycarbonate
Aiguille Ø50 et Ø63	Acier
Aiguille Ø100	Duralumin

5. Dimensions



Repère	Dimensions
L2	16
L	43
Ø D1	105
Ø D2	100
L1	14,5
G	1/2
H	86
W	22
Poids (kg)	0,71