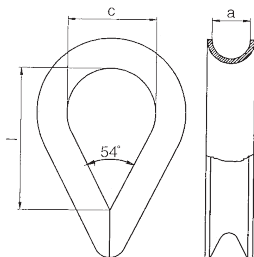
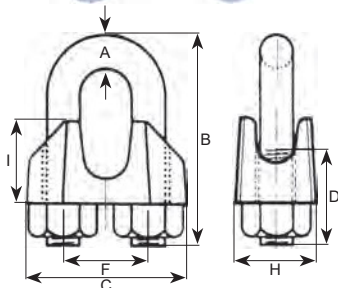


## Cosses standards GALVANISEES



Réf.	a Diam. (mm)	l (mm)	C (mm)	Poids 100 pc (Kg)	Code art.
COCOGB03	3	19	12	0,50	
COCOGB04	4	21	13	0,80	
COCOGB05	5	23	14	1,00	
COCOGB06	6	25	16	1,60	
COCOGB07	7	28	18	1,90	
COCOGB08	8	32	20	3,00	
COCOGB10	10	38	24	4,70	
COCOGB12	12	45	28	6,80	
COCOGB13	13	48	30	8,00	
COCOGB14	14	51	32	10,00	
COCOGB16	16	58	36	14,50	
COCOGB18	18	64	40	20,00	
COCOGB20	20	72	45	29,00	
COCOGB22	22	80	50	32,00	
COCOGB24	24	90	56	47,00	
COCOGB26	26	99	62	59,00	
COCOGB28	28	112	70	80,00	
COCOGB30	30	120	75	110,00	
COCOGB32	32	128	80	123,00	
COCOGB34	34	152	95	156,00	
COCOGB36	36	160	100	176,00	
COCOGB38	38	176	110	192,00	
COCOGB40	40	184	115	292,00	
COCOGB42	42	192	120	320,00	
COCOGB45	45	240	150	364,00	

## Serre-câble GALVANISE DIN 741



Réf.	Diam. câble (mm)	A (mm)	B (mm)	F (mm)	D (mm)	C (mm)	H (mm)	Poids 1000 pc (kg)	Code art.
SCG74103	3	4	20	9	12	21	10	14	
SCG74105	5	5	24	11	13	23	11	15	
SCG74106	6	5	28	13	15	26	12	21	
SCG74108	8	6	34	16	19	30	14	41	
SCG74110	9/10	8	42	16	22	34	18	68	
SCG74111	11	8	44	20	22	36	19	72	
SCG74113	12/13	10	55	24	33	42	23	130	
SCG74114	14	10	57	25	33	44	23	135	
SCG74116	15/16	12	63	29	33	50	26	210	
SCG74119	18/19	12	75	32	38	54	29	280	
SCG74122	20/22	14	85	37	44	61	33	400	
SCG74126	25/26	14	95	41	45	65	35	440	
SCG74130	28/30	16	110	48	50	74	37	660	
SCG74134	32/34	16	120	52	55	80	42	850	
SCG74140	38/40	16	140	58	60	88	45	1040	

## Serre-câbles plats GALVANISES

## Simplex et Duplex

### SIMPLEX



Réf.	Diam. câble (mm)	Boulon	Poids 100 pc (kg)	Code art.
SCGS02	2	M3	0,4	
SCGS03	3	M4	0,8	
SCGS04	4	M5	1,2	
SCGS05	5	M6	1,5	
SCGS06	6	M7	2,5	
SCGS07	7	M8	2,8	
SCGS08	8	M9	5,1	

### DUPLEX



Réf.	Diam. câble (mm)	Boulon	Poids 100 pc (kg)	Code art.
SCGD02	2	M3	1	
SCGD03	3	M4	1,5	
SCGD04	4	M5	2,4	
SCGD05	5	M5	3,3	
SCGD06	6	M6	5,2	
SCGD07	7	M6	5,2	
SCGD08	8	M8	8	
SCGD10	10	M10	18	