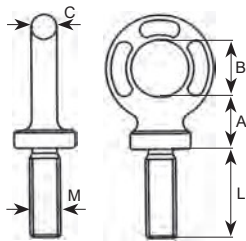


Anneau de levage mâle type ANLM

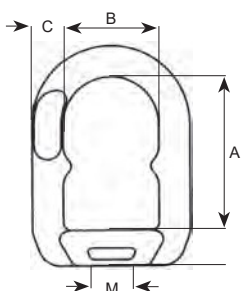
GRADE 80



Réf.	CMU (t) Coef. 5	Diam. ISO M/pas	Diam. brut (mm)	A (mm)	B (mm)	L (mm)	C (mm)	Poids (kg)	Code art.
ANLM06002	0,2	M6 x 1	12	18	20	20	6	0,05	
ANLM08005	0,4	M8 x 1,25	12	16	20	23	7	0,05	
ANLM10008	0,7	M10 x 1,5	14	19	22	30	8	0,07	
ANLM12012	1	M12 x 1,75	14	22	27	36	10	0,13	
ANLM14015	1,2	M14 x 2	18	28	30	41	14	0,24	
ANLM16018	1,5	M16 x 2	22	30	36	53	15	0,36	
ANLM18025	2	M18 x 2,5	22	30	36	53	15	0,38	
ANLM20030	2,5	M20 x 2,5	26	32	40	58	16	0,55	
ANLM22037	3	M22 x 2,5	28	38	45	64	19	0,73	
ANLM24050	4	M24 x 3	30	42	54	64	20	1,08	
ANLM27062	5	M27 x 3	30	42	54	64	20	1,18	
ANLM30075	6	M30 x 3,5	40	49	60	98	24	1,87	
ANLM33087	7	M33 x 3,5	40	49	60	98	24	1,99	
ANLM36100	8	M36 x 4	41	45	68	118	25	2,44	
ANLM39110	9	M39 x 4	41	45	68	118	25	2,8	
ANLM42120	10	M42 x 4,5	50	56	80	135	31	3,97	
ANLM45180	15	M45 x 4,5	50	56	80	135	31	4,23	
ANLM48220	18	M48 x 5	72	63	97	150	42	10,2	
ANLM52250	20	M52 x 5	72	63	97	150	42	10,4	
ANLM56310	25	M56 x 5,5	72	63	97	150	42	10,6	
ANLM60375	30	M60 x 5,5	72	63	97	150	42	10,8	
ANLM64500	36	M64 x 6	72	63	97	150	42	11	

Anneau de levage femelle type ANLF

GRADE 80



Réf.	Type	CMU (t) Coef. 5	Diam. ISO M/pas	A (mm)	B (mm)	C (mm)	D (mm)	Poids (kg)	Code art.
ANLF06002	5/6	0,2	M6 x 1	47	30	111	13	0,15	
ANLF08005	5/6	0,4	M8 x 1,25	47	30	11	13	0,15	
ANLF10008	5/6	0,7	M10 x 1,5	47	30	11	13	0,15	
ANLF12012	7/8	1	M12 x 1,75	51	32	12	13	0,25	
ANLF14015	7/8	1,2	M14 x 2	51	32	12	13	0,25	
ANLF16018	10	1,5	M16 x 2	64	37	14	15	0,4	
ANLF18025	10	2	M18 x 2,5	64	37	14	15	0,4	
ANLF20030	10	2,5	M20 x 2,5	64	37	14	15	0,4	
ANLF22037	13	3	M22 x 2,5	79	48	16	19	0,67	
ANLF24050	13	4	M24 x 3	79	48	16	19	0,67	
ANLF27062	13	5	M27 x 3	79	48	16	19	0,67	
ANLF30075	16	6	M30 x 3,5	90	57	21	24	1,2	
ANLF33087	16	7	M33 x 3,5	90	57	21	24	1,2	
ANLF36100	18/20	8	M36 x 4	100	66	24	42	1,5	
ANLF39110	18/20	9	M39 x 4	100	66	24	42	1,5	
ANLF42120	18/20	10	M42 x 4,5	100	66	24	2	1,5	
ANLF45180	22	15	M45 x 4,5	125	81	25	40	3	
ANLF48220	22	18	M48 x 5	125	81	25	40	3	