

PORTES D'INSPECTION Martin®



Disponibles en caoutchouc, en acier ou en acier inoxydable, les portes d'inspection Martin® offrent un accès rapide et facile aux racleurs de bandes de convoyeur et aux autres composants au sein des rampes et encoffrages pour les travaux de maintenance et d'inspection.

Applicable dans des plages de température de -30° C à +205° C selon les options sélectionnées.

CARACTÉRISTIQUES

Portes d'inspection Martin® en caoutchouc*

** Les portes d'inspection en caoutchouc doivent être utilisées uniquement lorsqu'il est indispensable que l'axe principal d'un racleur soit guidé à travers la porte d'inspection.*

- **Étanchéité à la poussière**
Les couvercles en caoutchouc coulissants permettent une étanchéité à la poussière et aux matériaux fins.
- **Utilisable dans les conditions de montage les plus étroites**
Un espace inférieur à 65 mm suffit pour ouvrir la porte. Ceci permet un accès également dans les zones très construites.
- **Ajustement variable**
Différents matériaux disponibles pour les conditions d'utilisation spéciales comme, par ex., de portes en caoutchouc Nitrile (65 Shore) pour l'application à de température jusqu'à 121° C ou dans l'industrie alimentaire. Grille d'inspection optionnelle pour la protection lorsque la porte est ouverte selon ISO 1819-02.1.11
- **Installation facile**
Les portes peuvent être vissées ou soudées à la paroi de rampe.
- **Différentes tailles**
Cinq tailles disponibles, de (229 X 305 mm) à (610 X 610 mm).

Portes d'inspection MARTIN® en acier

- **Étanchéité à la poussière**
Le joint en caoutchouc empêche les pertes de matériaux.
- **Modèle compact**
Avec la poignée, la porte a une hauteur de seulement 46 mm.
- **Applicable dans des zones à haute température**
Le joint en caoutchouc est applicable jusqu'à une température de 177° C.
- **Conditions d'application les plus difficiles**
La porte en acier résiste aux applications typiques de surpression et de sous-pression.
- **Installation facile**
Les portes peuvent être vissées ou soudées à la paroi de rampe.
- **Différentes tailles**
Six tailles disponibles, de (229 X 305 mm) à (914 X 914 mm).
Des portes avec parois latérales surélevées sont disponibles en option.

CONSIGNES D'APPLICATION

Martin Engineering recommande les tailles de portes minimales suivantes :

12 X 14 (305 X 356 mm) pour pré-racléur et
12 X 18 (305 X 457 mm) pour racléur principal,

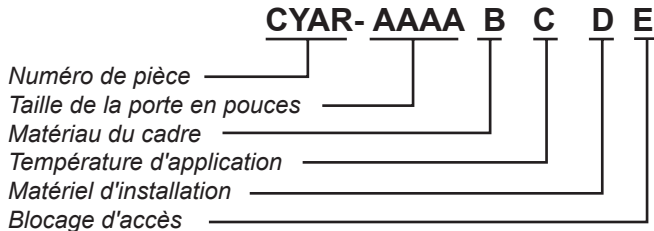
Des cadres en caoutchouc et/ou en acier inoxydable adaptés aux denrées alimentaires sont disponibles en option.

*TAILLES DE PORTE EN POUCES (MM)

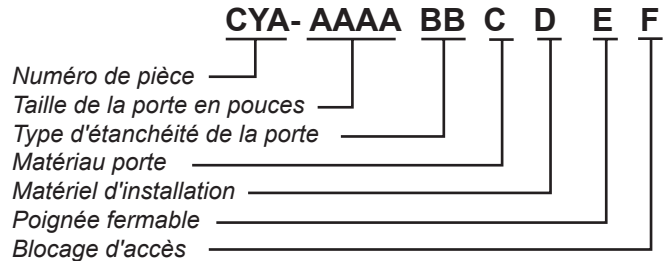
9 X 12 (229 X 305) 18 X 24 (457 X 610)
12 X 14 (305 X 356) 24 X 24 (610 X 610)
12 X 18 (305 X 457)

Autres tailles possibles sur demande.

Portes d'inspection Martin® en caoutchouc



Portes d'inspection Martin® en acier



A : Taille de porte*

Taille de la porte en
pouces (largeur X hauteur)

D : Matériel d'installation

M : avec
Ø : sans

B : Matériau cadre de porte

C : Acier inoxydable (1.4301)
Ø : Acier de construction laqué

E : Grille d'inspection

G : avec
Ø : sans

C : Température d'application

H : max. 205°C
(Caoutchouc Nitrile 65 Shore)
Ø : Standard (jusqu'à 177°C)
(Caoutchouc standard 65 Shore)

A : Taille de porte*

Taille de la porte en
pouces (largeur X hauteur)

D : Matériel d'installation

M : avec
Ø : sans

B : Type d'étanchéité de la porte

HT : Haute température
ØØ : Standard

E : Poignée arrêtable

L : Arrêtable
Ø : Standard

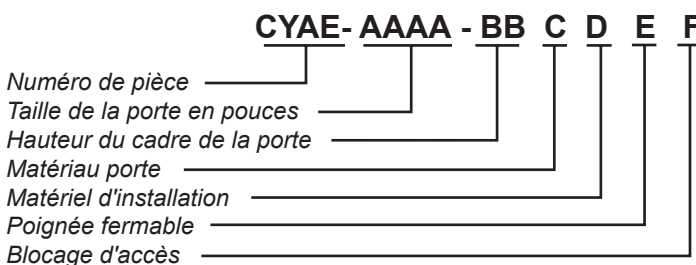
C : Matériau porte

C : Acier inoxydable (1.4301)
Ø : Acier de construction laqué

F : Grille d'inspection

G : avec
Ø : sans

Porte d'inspection Martin® en acier avec cadre surélevé



A : Taille de porte*

Taille de la porte en
pouces (largeur X hauteur)

D : Poignée fermable

L : Fermable
Ø : Standard

B : Hauteur du cadre en pouces

Hauteurs de 3" (76 mm) à
12" (305 mm) ; Hauteur max.
pour tailles 0912, 1214 et 1218
8" (203 mm)

E : Matériel d'installation

M : avec
Ø : sans

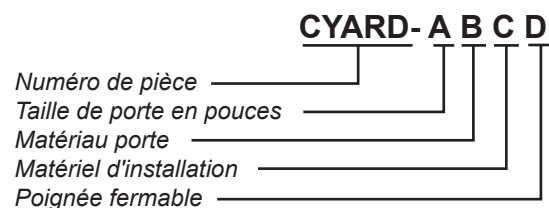
F : Grille d'inspection

G : avec
Ø : sans

C : Matériau porte

C : Acier inoxydable (1.4301)
Ø : Acier de construction laqué

Porte d'inspection Martin® en acier (ronde)



A : Taille de porte*

Taille de la porte en
pouces (diamètre)

C : Matériel d'installation

M : avec
Ø : sans

B : Matériau porte

C : Acier inoxydable (1.4301)
S : Acier inoxydable (1.4571)
Ø : Acier de construction laqué

D : Grille d'inspection

L : Fermable
Ø : Standard

FICHE TECHNIQUE

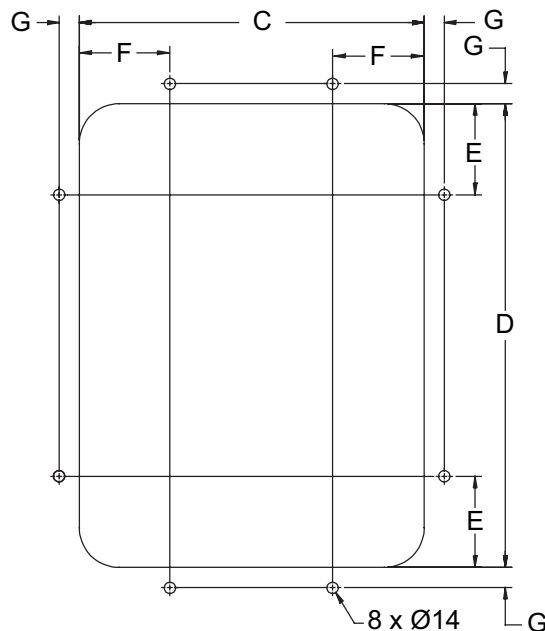
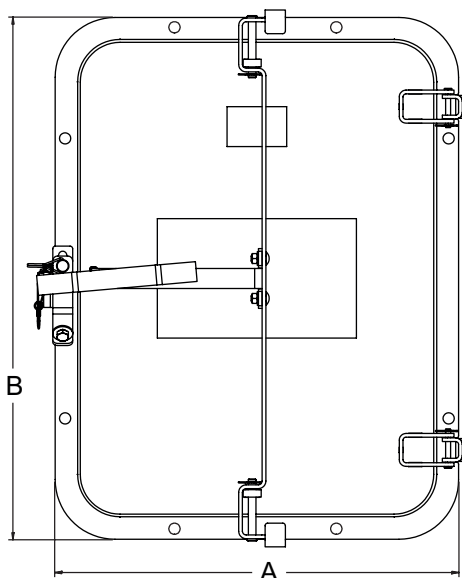
DIMENSIONS EN MM

Portes d'inspection Martin® en caoutchouc*					
	CYAR-0912	CYAR-1214	CYAR-1218	CYAR-1824	CYAR-2424
"A"	286	368	360	514	659
"B"	365	419	514	665	659
"C"	222	305	297	451	595
"D"	302	356	451	607	595
"E"	71	71	71	122	122
"F"	71	71	71	122	122
"G"	19	19	19	19	19

* Les portes d'inspection en caoutchouc doivent être utilisées uniquement lorsqu'il est indispensable que l'axe principal d'un racleur soit guidé à travers la porte d'inspection.

Portes d'inspection Martin® en acier								
	CYA-0912	CYA-1212	CYA-1214	CYA-1218	CYA-1812	CYA-1814	CYA-1818	CYA-1824
"A"	286	360	360	360	514	514	514	514
"B"	365	365	413	514	360	413	514	665
"C"	210	289	284	284	438	438	438	438
"D"	289	289	337	438	284	337	438	589
"E"	65	65	65	65	65	65	65	116
"F"	65	65	65	65	65	65	65	116
"G"	25	25	25	25	25	25	25	25

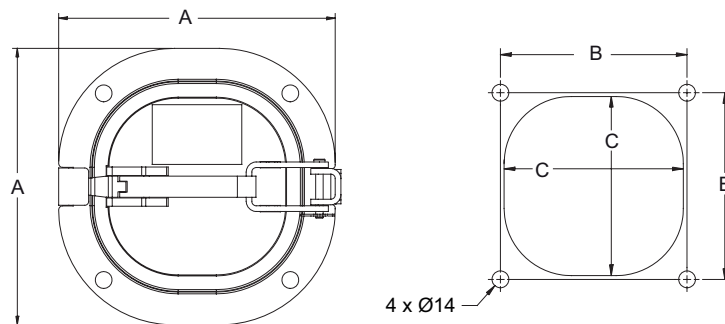
	CYA-2020	CYA-2030	CYA-2418	CYA-2424	CYA-2436	CYA-3018	CYA-3030	CYA-3636
"A"	565	597	672	665	665	851	851	1003
"B"	565	851	521	665	1003	521	851	1003
"C"	489	514	589	583	583	768	768	921
"D"	489	768	438	583	921	438	768	921
"E"	116	116	65	116	116	65	116	116
"F"	116	116	116	116	116	116	116	116
"G"	25	25	25	25	25	25	25	25



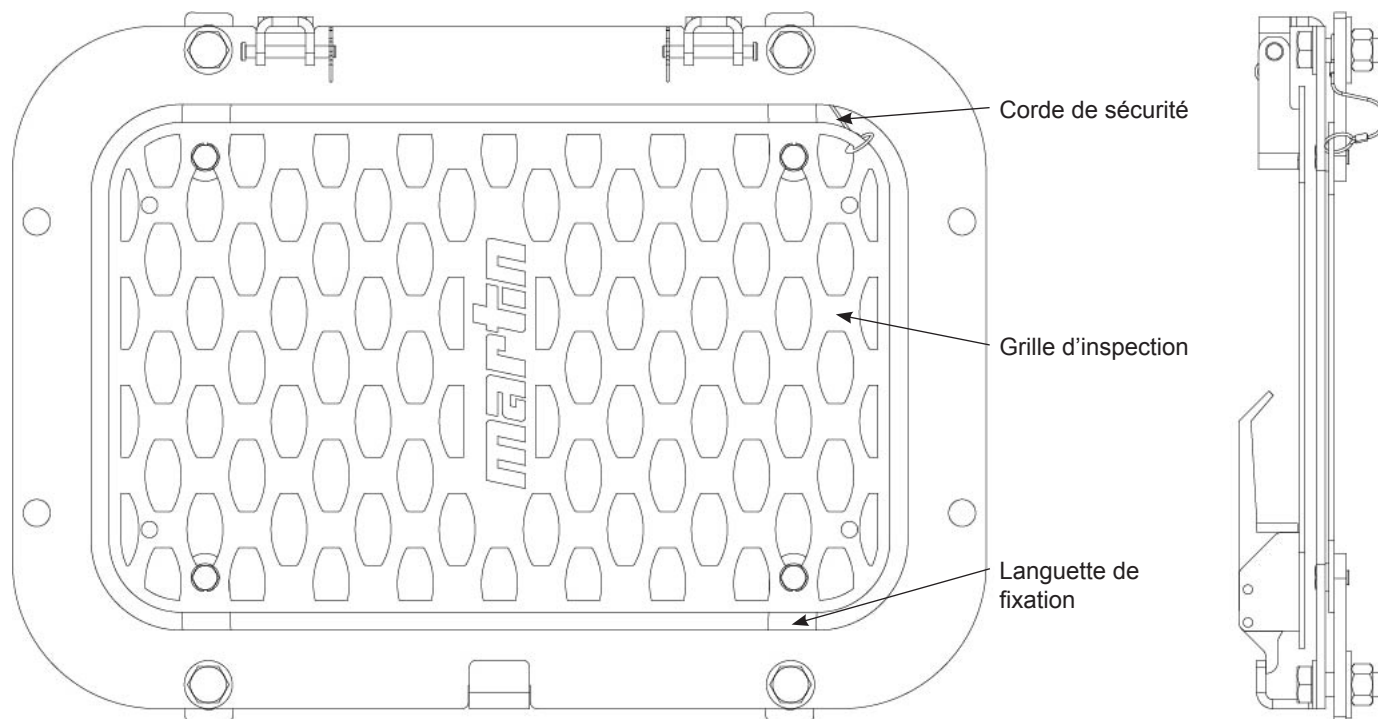
PORTE D'INSPECTION MARTIN® EN ACIER (ROND)

DIMENSIONS EN MM

	CYARD-4XXX	CYARD-6XXX	CYARD-8XXX
"A"	197	235	286
"B"	133	159	197
"C"	114	152	203



EN OPTION - GRILLE D'INSPECTION POUR PORTE EN CAOUTCHOUC ET EN ACIER (PORTE EN ACIER SUR L'ILLUSTRATION).



Les grilles de protection sont placées à l'intérieur de la baie de porte. Les languettes de fixation peuvent être fixées comme sur la présente illustration sur le côté du cadre ou bien en haut et en bas du cadre. L'installation est la même pour les portes en caoutchouc et en acier.

La corde de sécurité doit être fixée sur l'angle inférieure de la grille et sur la face intérieur du cadre de la porte.



Martin Engineering GmbH
 In der Rehbach 14
 D-65396 Walluf, Allemagne
 Tél. +49 (0)6123 97820
 Fax +49 (0)6123 75533
 info@martin-eng.de | www.martin-eng.de

Sous réserve de modifications techniques
 Gestion de la qualité certifiée DNV - ISO 9001

