

FICHE PRODUIT

GÖLZ®
DIAMOND TOOLS & EQUIPMENT

www.golz.fr

DISQUE DIAMANT



BÉTON - GRANIT

RX2S



Gamme Excellence



Norme : EN13236



Lunettes de protection obligatoires



Consulter le manuel / la notice d'instructions



Mask obligatoire



Gants de protection obligatoires



Casque de protection obligatoire



Ne pas ébarber



Segments spécifique
avec encoche -
Hauteur de segments
16 mm



Alésage 25,4
(Autres alésage sur
demande)



Les disques diamant
soudés laser
présentent une
meilleure résistance



Tôle Detenso
permettant de réduire
le bruit



Disque Spécial Scie à
Pont et Scie de Maçon

FICHE PRODUIT

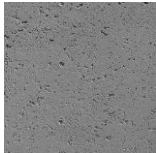


www.golz.fr

DISQUE DIAMANT



Coupe optimale :



Béton



Béton armé



Granit



Grès des Indes



Porphyre





Pierres dures

Conseil : alternez les matériaux d'utilisation pour une meilleure longévité de l'outil.

Champion dans sa catégorie, le RX2S est un disque diamant haut de gamme pour Béton/Granit. Vitesse et durée de vie exceptionnelles, segment de 10 mm.

-
- Segments soudé laser
- Tôle anti-vibrations, encoches réduites pour diminuer le sifflement
- Tôle Detenso permettant de réduire le bruit
- **Hauteur de segment 10 mm : longévité exceptionnelle**
- Vitesse de coupe : deux fois plus vite qu'un disque classique
- Coupe deux fois plus longtemps qu'un disque haut de gamme
- Béton armé, tuiles, gravillons lavés, briques terre cuite, pierre dure, granit, Grès des Indes, Porphyre
- Diamètres : de 300 à 600 mm

RX2S										
Ø (mm)	Alésage (mm)	Segments (mm)				Vitesse max (m/s)	Vitesse max (tr/mn)	Machine	Type de Coupe	Code article
		L	I	h	Nbrs					
300	25,4	40	3,0	10	20	100 m/sec	6 400			RX2S 301
350	25,4	40	3,0	10	24	100 m/sec	5 500			RX2S 351
400	25,4	40	3,2	10	28	100 m/sec	4 780			RX2S 401
450	25,4	40	3,4	10	32	100 m/sec	4 250			RX2S 450
500	25,4	40	4,2	10	36	100 m/sec	3 800			RX2S 500
600	25,4	40	4,2	10	40	100 m/sec	3 170			RX2S 600

Matériaux	GRANIT		Marbre reconstitués Carrelage	Béton		Asphalte
	Riche en quartz	Pauvre en Quartz		Non-armé	Armé	
Vitesse périphérique en m/sec	25 - 30	32 - 40	40 - 50	30 - 50	30 - 40	45 - 60