

RACCORDS POUR
L'INDUSTRIE



11 - RACCORDS SYMÉTRIQUES GUILLEMIN

DESCRIPTION

Raccords symétriques, système GUILLEMIN, avec ou sans verrou, comportant des parties arrières différentes suivant la destination de leur installation. Douilles pour flexibles, filetages mâles ou femelles suivant différents standards, parties arrières à souder, pièces de réduction ou de transformation, bouchons.

DOMAINE D'APPLICATION

Industries pétrolières, chimiques, pétrochimiques, pharmaceutiques, alimentaires, bâtimentaires, minières. Agriculture, irrigation, aciéries, constructions navales, citernes routières et ferroviaires pour le transport de produits liquides ou de pulvérulents.

CONFORMITÉ AUX NORMES

NF E 29-572 - Demi-raccords symétriques GUILLEMIN.

Pression nominale PN 16.

NF EN 14420-8 - Demi-raccords symétriques (système GUILLEMIN).

Pression nominale PN 16.

NF T 54-064 - Demi-raccords symétriques GUILLEMIN, à verrou mobile.

Pression nominale PN 6.

CONSTRUCTION

Alliage d'aluminium :

EN AC-42200T6 de première fusion traité thermiquement, norme **NF EN 1706**.

Joint standards : NBR blanc (Butadiène Nitrile Acrylique).

Acier inoxydable :

1.4408 (316), norme **NF EN 10283**, finition polissage électrolytique.

Joint standards : NBR blanc (Butadiène Nitrile Acrylique).

Bronze :

CC491K, norme **NF EN 1982**.

Joint standards : NBR blanc (Butadiène Nitrile Acrylique).

Polypropylène :

Chargé 30% fibre de verre.

Joint standards : EPDM bleu (Terpolymère d'éthylène propylène Diène).

Pour toutes les matières de raccords :

Autres qualités de joints suivant notice technique spécifique : FPM (Viton), PTFE (Teflon).

Demi-raccords avec verrou à douille annelée



Demi-raccords destinés à être montés à l'extrémité d'un tuyau.



CONSTRUCTION

Aluminium, acier inoxydable, bronze ou polypropylène.

DN	Ø sur douille	Aluminium	Acier inox.	Bronze	Polypropylène
15	DA 20	-	1000.807M	-	-
20	DA 25	1000.511	1000.811T	1000.111	-
25	DA 30	1000.514	1000.814T	1000.114	-
32	DA 35	1000.515	1000.815T	1000.115	-
40	DA 45	1000.519	1000.819T	1000.119	1000.219
50	DA 55	1000.522	1000.822T	1000.122	1000.222
65	DA 70	1000.526	1000.826T	1000.126	-
80	DA 90	1000.529	1000.829T	1000.129	1000.229
100	DA 110	1000.531	1000.831T	1000.131	1000.231

Les  R.PONS

- Fabrication française
- Contrôle qualité
- Test d'étanchéité unitaire réalisé à 100% en production
- Qualité matière et traitement thermique

Demi-raccords avec verrou à douille annelée réduite

Demi-raccords destinés à être montés à l'extrémité d'un tuyau.

 **CONSTRUCTION**
Aluminium, bronze ou polypropylène.



Les  R.PONS

- Fabrication française
- Contrôle qualité
- Test d'étanchéité unitaire réalisé à 100% en production
- Qualité matière et traitement thermique

DN	Ø sur douille	Aluminium	Bronze	Polypropylène
25	DAR 25	1002.511	-	-
40	DAR 25	-	1002.122	-
40	DAR 30	1002.523	-	1002.223
40	DAR 35	1002.563	1002.163	1002.263
40	DAR 40	1002.524	-	1002.224
50	DAR 45	1002.587	-	-
50	DAR 52	-	1002.131	1002.231
50	DG en extension 60	-	-	1002.289
65	DAR 65	-	1002.137	-
80	DAR 80	-	1002.144	-
100	DAR 100	1002.551	1002.151	-

Demi-raccords avec verrou à douille annelée réduite et collerette

Demi-raccords destinés à être montés à l'extrémité d'un tuyau au moyen de colliers de serrage "SIMFIX".

 **CONSTRUCTION**
Aluminium, acier inoxydable ou polypropylène.

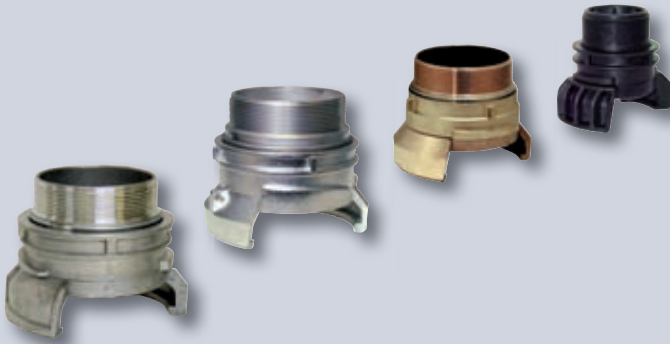


Les  R.PONS

- Fabrication française
- Contrôle qualité
- Test d'étanchéité unitaire réalisé à 100% en production
- Qualité matière et traitement thermique

DN	Ø sur douille	Aluminium	Acier inox.	Polypropylène
40	DARC 40	-	1005.824T	-
50	DARC 51	1005.531	1005.831T	-
65	DARC 65	1005.537	1005.837T	-
80	DARC 76	1005.582	1005.882T	1005.282
80	DARC 81	1005.544	1005.844T	-
100	DARC 102	1005.551	1005.851T	-

Demi-raccords avec verrou à douille fileté mâle GAZ



DN	Filetage mâle	Aluminium	Acier inox.	Bronze	Polypropylène
15	G ½ B	-	1020.802M	-	-
20	G ¾ B	1020.505	1020.805T	1020.105	-
20	G 1 B	1020.507	-	1020.107	-
25	G 1 B	1020.508	1020.808T	1020.108	-
32	G 1 B	1020.514	-	-	-
32	G 1 ¼ B	1020.512	1020.812T	1020.112	-
40	G 1 ¼ B	1020.521	-	1020.121	1020.221
40	G 1 ½ B	1020.517	1020.817T	1020.117	1020.217
40	G 2 B	1020.523	-	1020.123	-
50	G 1 ¼ B	1020.531	-	-	-
50	G 1 ½ B	1020.532	-	1020.132	-
50	G 2 B	1020.529	1020.829T	1020.129	1020.229
65	G 2 B	1020.542	-	1020.142	-
65	G 2 ½ B	1020.540	1020.840T	1020.140	-
65	G 3 B	1020.545	-	-	-
80	G 2 B	1020.548	-	-	-
80	G 2 ½ B	1020.550	-	-	-
80	G 3 B	1020.547	1020.847T	1020.147	1020.247
100	G 3 B	1020.560	-	-	-
100	G 4 B	1020.558	1020.857T	1020.157	1020.257
150	G 6 B	1020.567	-	-	-



CONSTRUCTION

Aluminium, acier inoxydable, bronze ou polypropylène.



RÉFÉRENCES NORMATIVES

Filetages mâles GAZ, conformes à la norme **ISO 228-1**.
Autres filetages sur demande.

Les  R.PONS

- Fabrication française
- Contrôle qualité
- Test d'étanchéité unitaire réalisé à 100% en production
- Qualité matière et traitement thermique

Demi-raccords avec verrou sans coquille, à douille fileté mâle GAZ



DN	Filetage mâle	Aluminium	Bronze
50	G 1 ½ B	1071.532	1071.132
50	G 2 B	1071.529	1071.129
80	G 3 B	1071.547	-
100	G 4 B	1071.557	-



CONSTRUCTION

Aluminium ou bronze.



RÉTÉRENCES NORMATIVES

Filetages mâles GAZ, conformes à la norme **ISO 228-1**.
Autres filetages sur demande.

Les  R.PONS

- Fabrication française
- Contrôle qualité
- Test d'étanchéité unitaire réalisé à 100% en production
- Qualité matière et traitement thermique

Demi-raccords avec verrou à douille fileté femelle GAZ

**CONSTRUCTION**

Aluminium, acier inoxydable, bronze ou polypropylène.

**RÉFÉRENCES NORMATIVES**

Filetages femelles GAZ, conformes à la norme ISO 228-1. Autres filetages sur demande.



DN	Filetage femelle	Aluminium	Acier inox.	Bronze	Polypropylène
20	G ¾	1022.505	1022.805M	1022.105	-
20	G 1	1022.507	-	1022.107	-
25	G 1	1022.508	1022.808M	1022.108	-
32	G 1 ¼	1022.512	1022.812T	1022.112	-
40	G 1	1022.520	-	-	-
40	G 1 ¼	1022.521	-	1022.121	-
40	G 1 ½	1022.517	1022.817T	1022.117	1022.217
40	G 2	1022.523	-	1022.123	-
50	G 1 ½	1022.532	-	1022.132	-
50	G 2	1022.529	1022.829T	1022.129	1022.229
65	G 1 ½	1022.541	-	-	-
65	G 2	1022.542	-	1022.142	-
65	G 2 ½	1022.540	1022.840T	1022.140	-
65	G 3	1022.545	-	-	-
80	G 2	1022.548	-	-	1022.248
80	G 2 ½	1022.550	-	-	-
80	G 3	1022.547	1022.847T	1022.147	1022.247
80	G 3 court	1022.547C	-	-	-
100	G 3	1022.560	-	-	-
100	G 4	1022.557	1022.857T	1022.157	1022.257
150	G 6	1022.567	-	-	-

Les  R.PONS

- Fabrication française
- Contrôle qualité
- Test d'étanchéité unitaire réalisé à 100% en production
- Qualité matière et traitement thermique

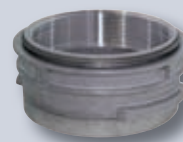
Demi-raccords avec verrou sans coquille, à douille fileté femelle GAZ

**CONSTRUCTION**


Aluminium.

**RÉFÉRENCES NORMATIVES**

Filetages femelles GAZ, conformes à la norme ISO 228-1. Autres filetages sur demande.

Les  R.PONS

- Fabrication française
- Contrôle qualité
- Test d'étanchéité unitaire réalisé à 100% en production
- Qualité matière et traitement thermique

DN	Filetage femelle	Aluminium
50	G 2	1072.529
65	G 2 ½	1072.540
80	G 3	1072.547L
80	 G 3 court	1072.547
100	G 4	1072.557

Demi-raccords avec verrou à douille à souder BW en acier inoxydable



DN	Ø à souder	Avec coquilles	Sans coquille
20	BW 26,7	1005.811T	-
25	BW 33,4	1005.814T	-
32	BW 42,2	1005.815T	-
40	BW 48,3	1005.819T	-
50	BW 60,3	1005.822T	-
65	BW 73	1005.826T	-
65	BW 76,1	1005.827T	-
80	BW 88,9	1005.829T	1075.829T
100	BW 114,3	1005.857T	-

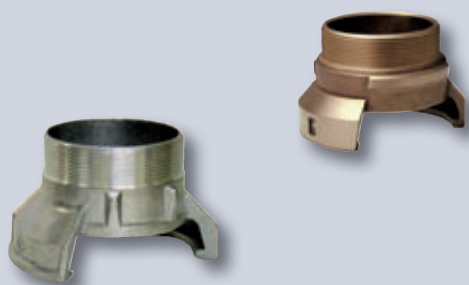
Demi-raccords destinés à être soudés en bout.

CONSTRUCTION
Acier inoxydable.

Les  R.PONS

- Fabrication française
- Contrôle qualité
- Test d'étanchéité unitaire réalisé à 100% en production

Demi-raccords sans verrou à douille fileté mâle GAZ



DN	Filetage mâle	Aluminium	Bronze
25	G 1 B	1030.508	1030.108
40	G 1 ½ B	1030.517	1030.117
50	G 2 B	1030.529	1030.129
65	G 2 ½ B	1030.540	1030.440*
80	G 3 B	1030.547	-
100	G 4 B	1030.557	-

CONSTRUCTION
Aluminium, bronze ou laiton*.

RÉFÉRENCES NORMATIVES
Filetages mâles GAZ, conformes à la norme **ISO 228-1**.
Autres filetages sur demande.

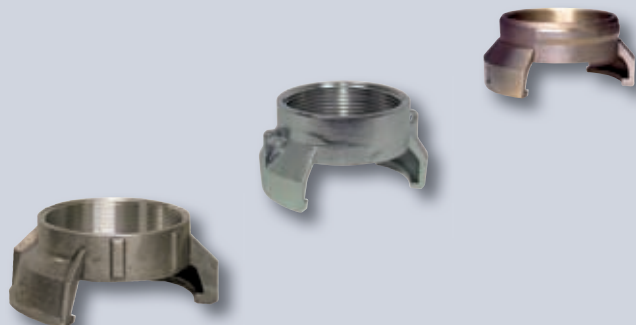
Les  R.PONS

- Fabrication française
- Contrôle qualité
- Test d'étanchéité unitaire réalisé à 100% en production
- Qualité matière et traitement thermique

Demi-raccords sans verrou à douille fileté femelle GAZ

CONSTRUCTION
Aluminium, acier inoxydable, bronze ou laiton*.

RÉFÉRENCES NORMATIVES
Filetages femelles GAZ, conformes à la norme ISO 228-1.
Autres filetages sur demande.



Les  R.PONS

- Fabrication française
- Contrôle qualité
- Test d'étanchéité unitaire réalisé à 100% en production
- Qualité matière et traitement thermique

DN	Filetage femelle	Aluminium	Acier inox.	Bronze
20	G 3/4	1032.505	-	-
25	G 1	-	1032.808M	1032.108
40	G 1 1/2	1032.517	-	1032.117
40	G 2	1032.523	-	1032.123
50	G 2	1032.529	1032.829T	1032.129
65	G 2 1/2	1032.540	1032.840T	1032.440*
80	G 3	1032.547	1032.847T	-
100	G 4	1032.557	-	1032.157

Demi-raccords sans verrou à douille à souder, en acier inoxydable

Demi-raccords destinés à être soudés.

CONSTRUCTION
Acier inoxydable.



Les  R.PONS

- Fabrication française
- Contrôle qualité
- Test d'étanchéité unitaire réalisé à 100% en production

DN	Ø à souder	Codes articles
80	BW 88,9	1041.829T
100	BW 114,3	1041.831T

Jonctions doubles avec verrous



Pièces de réduction destinées à raccorder deux équipements de diamètres nominaux différents.



CONSTRUCTION

Aluminium, acier inoxydable, bronze ou polypropylène.

RACCORDS POUR
L'INDUSTRIE

DN / DN	Aluminium	Acier inox.	Bronze	Polypropylène
40 - 20	1080.508	-	1080.108	-
40 - 25	1080.513	-	1080.113	-
40 - 32	1080.519	1080.819T	1080.119	-
50 - 25	1080.514	-	-	-
50 - 32	1080.520	-	1080.120	-
50 - 40	1080.525	1080.825T	1080.125	-
65 - 40	1080.526	1080.826T	1080.126	-
65 - 50	1080.532	1080.832T	1080.132	-
80 - 40	1080.527	-	1080.127	-
80 - 50	1080.533	1080.833T	1080.133	1080.233
80 - 65	1080.538	1080.838T	1080.138	-
100 - 40	1080.569	-	-	-
100 - 50	1080.534	-	-	-
100 - 65	1080.539	1080.839T	1080.139	-
100 - 80	1080.545	1080.845T	-	-
150 - 100	1080.560	-	-	-

Les  R.PONS

- Fabrication française
- Contrôle qualité
- Test d'étanchéité unitaire réalisé à 100% en production
- Qualité matière et traitement thermique

Bouchons avec verrou et chaînette

Bouchons avec verrou mobile et chaînette.

CONSTRUCTION

Aluminium, acier inoxydable, bronze .
 (*) Modèle à verrou fixe.



DN	Aluminium	Acier inox.	Bronze
20	1090.511*	1090.811T*	1090.111*
25	1090.514*	1090.814T*	1090.114*
32	-	1090.815T*	1090.115*
40	1090.519*	1090.819T*	1090.119*
50	1090.522	1090.822T	1090.122
65	1090.526	1090.826T	1090.126
80	1090.529	1090.829T	1090.129
100	1090.531	1090.831T	1090.131
150	1090.534	-	-

Les  R.PONS

- Fabrication française
- Contrôle qualité
- Qualité matière et traitement thermique

Bouchons à poignée sans verrou avec chaînette

Bouchons non résistants à ma pression.

CONSTRUCTION

Aluminium, nylon.



Les  R.PONS

- Fabrication française
- Contrôle qualité
- Qualité matière et traitement thermique

DN	Aluminium	Nylon
40	1092.519	-
50	1092.522	-
65	1092.526	-
80	1092.529	1092.229
100	1092.531	-

Bouchons cadenassables sans verrou avec chaînette



Pièces destinées à obturer l'extrémité d'un équipement comportant un trou permettant la pose d'un cadenas ou d'un scellé.



CONSTRUCTION

Aluminium, acier inoxydable, laiton ou polypropylène.

RACCORDS POUR
L'INDUSTRIE

DN		Aluminium	Acier inox.	Laiton	Polypropylène
40		-	-	1094.419	1094.219
50		1094.522	1094.822T	-	1094.222
65	Avec carré mâle de 30 X 30	1094.526	-	1094.426	-
80		1094.529	1094.829T	-	1094.229
100	Avec carré mâle de 30 X 30	1094.531	1094.831T	-	1094.231

Les  R.PONS

- Fabrication française
- Contrôle qualité
- Qualité matière et traitement thermique

Joint de raccords

Joint d'étanchéité équipant les demi-raccords à verrou et les bouchons.
Conditionnement suivant quantités indiquées à la suite des codes articles.

 **CONSTRUCTION**
NBR, EPDM, FPM ou PTFE.



DN	Dimensions (mm)			NBR	EPDM	FPM	PTFE
	ØD	E	H	Buna blanc	Bleu	Viton marron	Teflon blanc
15	17,0	2,5	3,5	4010.107025 (25 p)	-	-	-
20	22,5	2,5	3,5	4010.111B25 (25 p)	-	4010.511010 (10 p)	4010.711010 (10 p)
25	26,7	3,5	4,0	4010.114B25 (25 p)	-	4010.514010 (10 p)	4010.714010 (10 p)
32	31,5	3	4,5	4010.115B25 (25 p)	-	4010.515010 (10 p)	4010.715010 (10 p)
40	42,5	4,0	5,0	4010.119B00 (100 p)	4010.419B25 (25 p)	4010.519010 (10 p)	4010.719010 (10 p)
50	53,0	5,0	5,0	4010.122B00 (100 p)	4010.422B25 (25 p)	4010.522010 (10 p)	4010.722010 (10 p)
65	68,0	5,0	6,0	4010.126B00 (100 p)	4010.426B25 (25 p)	4010.526010 (10 p)	4010.726010 (10 p)
80	84,0	5,5	6,0	4010.129B00 (100 p)	4010.429B25 (25 p)	4010.529010 (10 p)	4010.729010 (10 p)
90	93,5	6,0	7,0	4010.130010 (10 p)	-	-	-
100	102,5	7,0	7,0	4010.131B00 (100 p)	4010.431B25 (25 p)	4010.531010 (10 p)	4010.731010 (10 p)
150	156,5	13,0	9,5	4010.134 (unité)	-	-	-

Les  R.PONS

- Fabrication française
- Contrôle qualité
- Qualité matière

12 - RACCORDS HYDROPONS

DESCRIPTION

Raccords destinés à équiper les tuyaux composites POLYFILM. Ils comportent une douille hélicoïdale* et un joint à double lèvre qui assure l'étanchéité. Ils sont sertis aux extrémités du tuyau au moyen d'une jupe métallique.

* Douille **HM** pour tuyaux dimensionnés en millimètres.

Les jupes de sertissage, selon leur forme, permettent de réaliser une liaison très fiable entre la douille du raccord et l'extrémité du tuyau.

Cas d'emploi

Forme B - pour tuyaux semi-rigides SR694 et SERIPONS.

Forme C - pour tuyaux composites POLYFILM dimensionnés en millimètres - **HM**.

Forme D - pour tuyaux composites POLYFILM dimensionnés en pouces - **2HP**.

Forme E - pour tuyaux en caoutchouc ou en matière plastique armés ou non, à paroi épaisse.

DOMAINE D'APPLICATION

Industries pétrolières, chimiques, pétrochimiques, citernes routières et ferroviaires pour le transport de produits liquides ou pulvérulents.

CONFORMITÉ AUX NORMES

NF E 03.005 (ISO 228-1) - Filetages mâles GAZ.

CONSTRUCTION

Alliage d'aluminium :

EN AC-42200T6 de première fusion traité thermiquement, norme **NF EN 1706**.

Joint standards : **NBR blanc** (Butadiène Nitrile Acrylique).

Acier inoxydable :

1.4408 (316), norme **NF EN 10283**, finition polissage électrolytique.

Joint standards : **NBR blanc** (Butadiène Nitrile Acrylique).

Bronze :

CC491K, norme **NF EN 1982**.

Joint standards : **NBR blanc** (Butadiène Nitrile Acrylique).

Laiton :

CuZn39Pb3, norme **NF EN 12420**.

Joint standards : **NBR blanc** (Butadiène Nitrile Acrylique).

Joints détachés à double lèvre :

Standard : **NBR blanc** (Butadiène Nitrile Acrylique).

FPM marron (Viton).

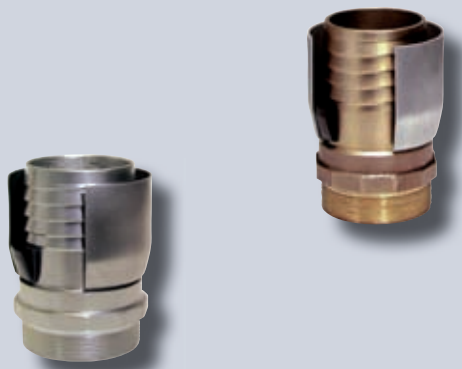
Jupes de sertissage :

Alliage d'aluminium A-GS 6060.

Acier doux zingué.

Acier inoxydable 1.4301 (304).

Raccords filetés mâles GAZ à douille hélicoïdale HM, avec jupe et joint de sertissage



Demi-raccords destinés à être montés à l'extrémité d'un tuyau POLYFILM.

CONSTRUCTION

Aluminium, acier inoxydable, laiton, bronze* ou polypropylène.

Jupes en aluminium.

Les raccords en acier inoxydable et en polypropylène sont équipés de jupes en acier inoxydable.

REFFÉRENCES NORMATIVES

Filetages mâles conformes à la norme **ISO 228-1**.

DN	Ø sur douille	Jupe	Acier inox.	Laiton
1	28,0	Acier inox.	1748.808T	1748.108*
1 ½	43,5	Aluminium	1748.817T	1748.417
2	53,5	Aluminium	1748.829T	1748.429
3	83,0	Aluminium	1748.847T	1748.447
2	53,5	Acier zingué	-	1748.429AG

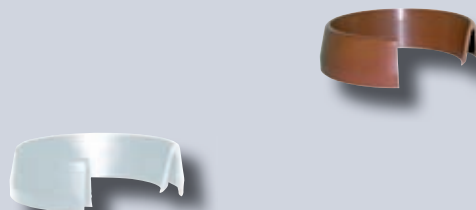
Les  R.PONS

- Fabrication française
- Contrôle qualité
- Test d'étanchéité unitaire réalisé à 100% en production
- Qualité matière et traitement thermique

Joint de sertissage

Joint à double lèvre pour raccords à douille hélicoïdale HM.

 **CONSTRUCTION**
NBR Buna ou FPM Viton.

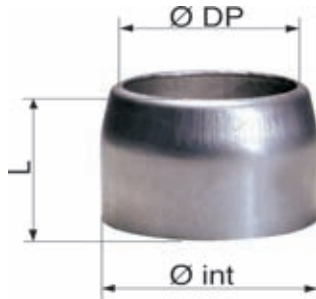


DN	NBR - Buna blanc	FPM - Viton marron
20	4040.111B	-
25	4040.114B	-
32	4040.115B	-
40	4040.119B	-
50	4040.122B	4040.522
65	4040.126B	4040.526
80	4040.129B	4040.529
100	4040.131B	4040.531

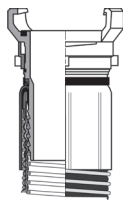
Les  R.PONS

- Fabrication française
- Contrôle qualité

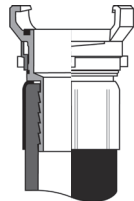
Jupes de sertissage



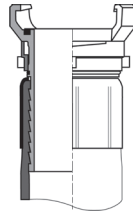
Cas d'emploi :



Forme C-D
pour tuyaux composites
POLYFILM



Forme B
pour tuyau semi-rigide
SR 694 et SERIPONS



Forme E
pour tuyau caoutchouc
ou plastique à paroi
épaisse

Jupes préformées à sertir radialement avec une presse équipée de mors concentriques ou par filage au travers d'une matrice.



CONSTRUCTION

Aluminium, acier inoxydable, ou acier zingué.

DN	Ø int	Ø DP	L	Cas d'emploi	Aluminium	Acier inox	Acier zingué
20	30,0	25,5	25,0	C	-	5002.810	-
20	35,0	22,5	37,0	C	-	5001.811	-
25	41,0	27,0	44,0	C - E	5001.514T	-	-
25	42,0	27,5	42,0	C - E	-	5001.814	-
32	50,0	36,0	45,0	C - E	-	5001.815	-
40	56,0	43,5	52,0	C - D	5001.519	-	-
40	56,0	46,0	45,0	E	5002.519	-	-
40	57,0	43,5	52,0	C - D	-	5001.819	-
40	57,0	46,0	45,0	E	-	5002.819	-
50	66,0	55,0	63,0	C - E	5001.522	-	-
50	67,0	55,0	63,0	C - E	-	-	5001.922
50	67,0	55,0	63,0	C - E	-	5001.822	-
65	83,0	68,0	73,0	C	-	5001.826	-
65	84,0	68,0	73,0	C - D	5001.526	-	-
65	84,0	70,5	55,0	E	5002.526	-	-
65	85,5	70,5	55,0	E	-	5002.826	-
80	95,0	83,5	75,0	C - D	-	5001.829A	-
80	98,5	83,5	75,0	C - D	-	5001.829	5001.929
80	101,0	83,5	75,0	C - D	5001.529	-	-
80	104,0	90,5	75,0	E	5002.528	5002.828	-
80	106,0	90,5	75,0	E	-	5002.828A	-
100	120,0	107,0	87,0	C - D - E	-	5001.831	-
100	122,0	107,0	87,0	C - D - E	5001.532	5001.832	-
100	126,0	107,0	87,0	C - D - E	5001.533	-	-
100	126,0	111,0	87,0	E	-	5002.833	-
100	130,0	111,0	87,0	E	5002.531	-	-

Les  R.PONS

- Fabrication française
- Contrôle qualité
- Qualité matière
- Identification unitaire

13 - RACCORDS À GROS FILET ROND (GFR)

DOMAINE D'APPLICATION

Industries pétrolières, chimiques, pétrochimiques, citernes routières et ferroviaires pour le transfert de produits liquides.

CONFORMITÉ AUX NORMES

NF E 29-579 - Raccords à Gros Filet Rond.
Pression nominale PN 16.

CONSTRUCTION

Alliage d'aluminium :
EN AC-42200T6 de première fusion traité thermiquement, norme NF EN 1706.
Joints standards : NBR noir (Butadiène Nitrile Acrylique).

Raccords de transformation Gros Filet Rond et symétrique GUILLEMIN avec verrou

Pièces de transformation destinées à raccorder deux équipements de diamètres nominaux ou de raccords différents.

 **CONSTRUCTION**
Aluminium.

Les  R.PONS

- Fabrication française
- Contrôle qualité
- Test d'étanchéité unitaire réalisé à 100% en production
- Qualité matière et traitement thermique



DN	/	DN	Codes articles
GFR mâle DN 80	/	SYM DN 80	1383.544
GFR femelle DN 80	/	SYM DN 80	1384.544
GFR femelle DN 100	/	SYM DN 80	1384.550

14 - RACCORDS EXPRESS

DESCRIPTION

Raccords symétriques à verrouillage rapide par ¼ de tour, comportant des parties arrières différentes suivant la destination de leur installation. Douilles annelées pour flexibles, filetés mâles ou femelles, pièces de réduction ou de transformation, bouchons.

DOMAINE D'APPLICATION

Arrosage, air comprimé.

CONFORMITÉ AUX NORMES

NF E 29-573 - Raccords Express.
Pression nominale PN 10.

CONSTRUCTION

Laiton :
CuZn39Pb3, norme NF EN 12420.

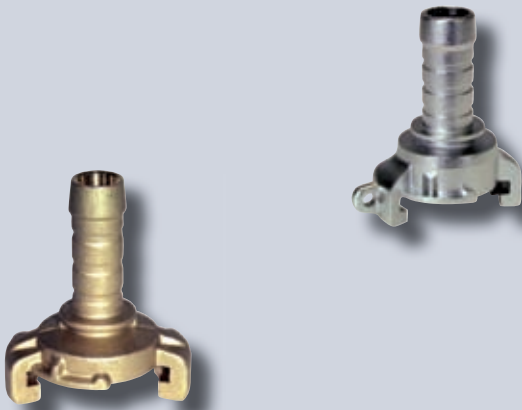
Acier inoxydable :
1.4408 (316), norme NF EN 10283, finition polissage électrolytique.

Joint standards :

- Raccords en laiton : joint NBR noir (Butadiène Nitrile Acrylique).
- Raccords en acier inox : joint FPM (Viton) marron.

Autres qualités de joints suivant notice technique spécifique :
EPDM noir, NEOPRENE rouge.

Demi-raccords à douille à gorges et collerette avec joint



Demi-raccords destinés à être montés à l'extrémité d'un tuyau. L'utilisation d'un collier de serrage est recommandée.

Joints NBR noir sur raccords en laiton, FPM (Viton) marron sur raccords en acier inoxydable.

Raccords en laiton conditionnés par 25 pièces.



CONSTRUCTION

Laiton ou acier inoxydable.

Ø sur douille	Laiton	Acier inox.
DGC 13	1509.40625C	-
DGC 16	1509.40825C	1504.808T
DGC 19	1509.41025C	1504.810T
DGC 25	1509.41425C	1504.814T

Les  R.PONS

- Test d'étanchéité unitaire
réalisé à 100% en production
- Qualité matière

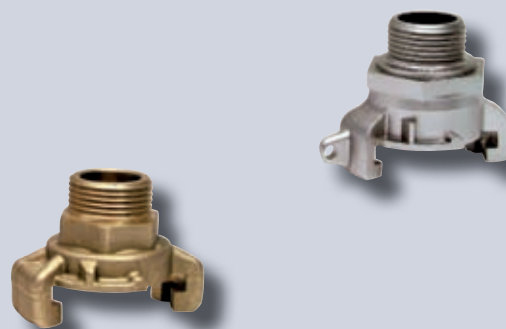
Demi-raccords à douille fileté mâle GAZ avec joint

CONSTRUCTION

Laiton ou acier inoxydable.
 Joints NBR noir sur raccords en laiton, FPM (Viton) marron sur raccords en acier inox.
 Raccords en laiton conditionnés par 25 pièces.

RÉFÉRENCES NORMATIVES

Filetages mâles GAZ conformes à la norme ISO 228-1.
 Filetages NPT sur demande.



Les  R.PONS

- Test d'étanchéité unitaire réalisé à 100% en production
- Qualité matière

Filetage	Laiton	Acier inox.
G ½ B	1526.47225C	1520.872T
G ¾ B	1526.47325C	1520.873T
G 1 B	1526.47425C	1520.874T

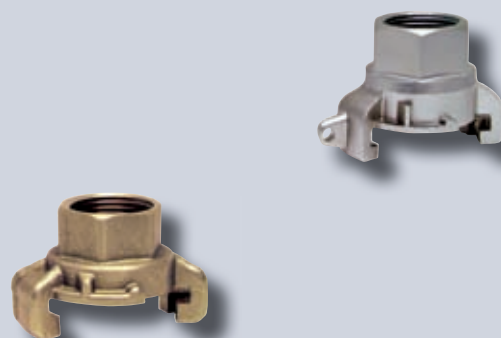
Demi-raccords à douille fileté femelle GAZ avec joint

CONSTRUCTION

Laiton ou acier inoxydable.
 Joints NBR noir sur raccords en laiton, FPM (Viton) marron sur raccords en acier inox.
 Raccords en laiton conditionnés par 25 pièces.

RÉFÉRENCES NORMATIVES

Filetages femelles GAZ conformes à la norme ISO 228-1.
 Filetages NPT sur demande.



Les  R.PONS

- Test d'étanchéité unitaire réalisé à 100% en production
- Qualité matière

Filetage	Laiton	Acier inox.
G ½	1527.47225C	1522.872T
G ¾	1527.47325C	1522.873T
G 1	1527.47425C	1522.874T

Transformations Express en laiton et symétriques GUILLEMIN avec verrou



Pièces de transformation destinées à raccorder deux équipements de diamètres nominaux ou de raccords différents.

CONSTRUCTION

Aluminium.
Raccord Express en laiton avec joint NBR noir.

DN	Codes articles
Express / SYM 40	1580.521
Express / SYM 50	1580.578
Express / SYM 65	1580.579
Express / SYM 80	1580.581
Express / DSP 40	1581.521

Les R.PONS

- Fabrication française
- Test d'étanchéité unitaire réalisé à 100% en production
- Qualité matière et traitement thermique

Bouchons avec joint



Pièces destinées à obturer l'extrémité d'un équipement.

CONSTRUCTION

Laiton ou acier inoxydable.
Joint NBR noir sur bouchon en laiton, FPM (Viton) marron sur bouchon en acier inox.
Bouchons en laiton conditionnés par 25 pièces.

Modèle	Laiton	Acier inox.
Sans chaîne	1595.41925C	-
Avec chaîne	-	1591.819T

Les R.PONS

- Qualité matière
- Contrôle qualité

Joint à lèvre pour raccords Express

CONSTRUCTION

NBR, EPDM, NEOPRENE ou FPM Viton.
Conditionnement : par 100 pièces,
excepté joints en FPM (Viton) par 50 pièces.



Les  R.PONS

- Qualité matière
- Contrôle qualité

Matières	Codes articles
NBR noir	4033.111100
EPDM noir	4033.411100
NEOPRENE rouge	4033.311100
FPM (Viton) marron	4033.511050

15 - RACCORDS TANKWAGEN

DESCRIPTION

Raccords TW mâles et femelles pour camions citernes et flexibles de dépotage de produits liquides, solides ou gazeux (à l'exception du gaz liquide et de la vapeur), tels que : hydrocarbures, produits pétroliers, chimiques, etc.

CONFORMITÉ AUX NORMES

NF EN 14420-6 (DIN 28.450) : Raccords pour flexibles avec demi-coquilles
Partie 6 : Raccords TW pour camions citernes.

CONSTRUCTION

Alliage d'aluminium **EN AW-6082**, norme **NF EN 586-2** - Laiton matricé **CuZn39Pb3**, norme **NF EN 12420** - acier inoxydable **1.4408 (316)**, norme **NF EN 10283**, finition polissage électrolytique.

Raccords en acier inoxydable :

Joint côté accouplement en HYPALON et côté filetage en PTFE (Téflon).

Joints standards :

Pour raccords laiton : côté accouplement et côté filetage en NBR noir (Butadiène Nitrile Acrylique).

Raccords mâles VK et femelles MK à douille fileté femelle



DN	Filetage femelle	Laiton	Acier inox.
VK 50	G 2	1946.129	1946.829T
VK 80	G 3	1946.147	1946.847T
MK 50	G 2	1947.129	1947.829T
MK 80	G 3	1947.147	1947.847T

CONSTRUCTION

Laiton ou acier inoxydable.

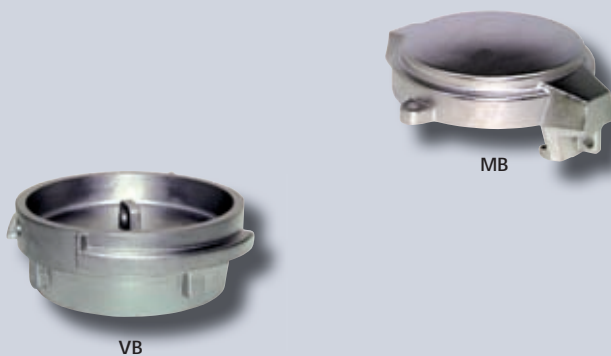
RÉFÉRENCES NORMATIVES

Filetage femelle conforme à la norme **ISO 228-1** avec joint d'étanchéité de fond de filetage.

Les  R.PONS

- Contrôle qualité
- Test d'étanchéité unitaire
réalisé à 100% en production
- Qualité matière

Bouchons mâles VB et femelles MB



DN	Laiton	Acier inox.
VB 80	1948.129	1948.829T
MB 80	1949.129	1949.829T

Bouchons pour raccords mâles VB et pour raccords femelles MB.

CONSTRUCTION

Laiton ou acier inoxydable.

Les  R.PONS

- Contrôle qualité
- Qualité matière

Raccords de transformation

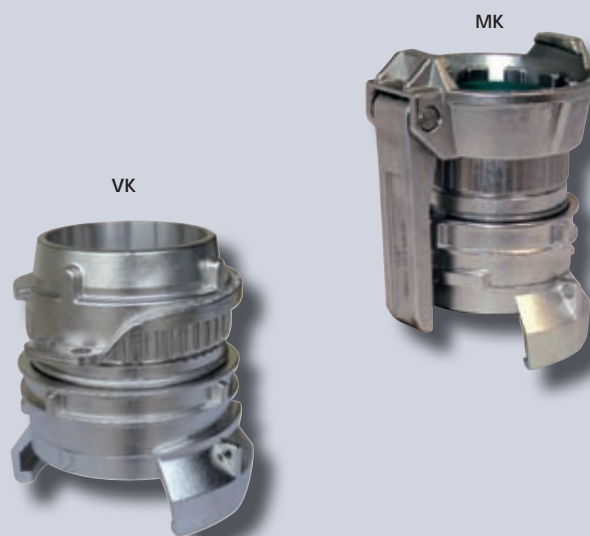
Pièces de transformation permettant de raccorder deux équipements comportant des raccords différents.

 **CONSTRUCTION**
Acier inoxydable

 **RÉFÉRENCES NORMATIVES**
Raccord GUILLEMIN conforme à la norme **NF E 29-572**.
Raccord TW conforme à la norme **NF EN 14420-6** (DIN 28.450)


Les  R.PONS

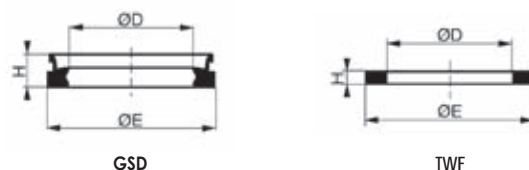
- Fabrication française
- Test d'étanchéité unitaire
réalisé à 100% en production
- Qualité matière
= Résistance à la corrosion



Entrée	Sortie	Acier inoxydable
SYM 80	mâle VK 80	1087.844
SYM 80	femelle MK 80	1086.844

Joint de raccords TW

 **CONSTRUCTION**
Buna, Hypalon ou FPM / Viton.
Joints d'étanchéité GSD pour raccords femelles MK, joints TWF pour bouchons MB.
Conditionnement : Joints Buna et Hypalon par 10 pièces.

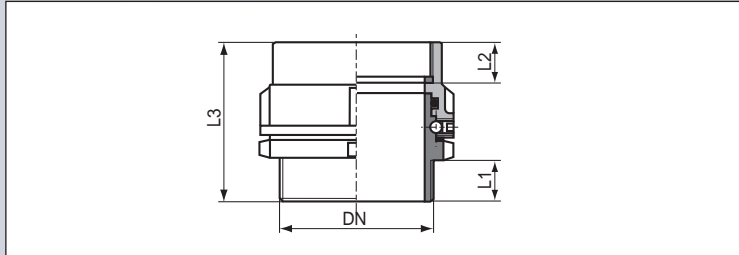


Les  R.PONS

- Qualité matière
- Contrôle qualité

DN	ØD	ØE	H	Buna noir	Hypalon vert	FPM/Viton noir
GSD 50	48	62	10	4037.122010	4037.622010	4037.522
GSD 80	76,4	92	11,6	4037.129010	4037.629010	4037.529
TWF 50	49	61,4	4,8	4038.122010	-	4038.522
TWF 80	77	92	6	4038.129010	-	4038.529

Raccords orientables



DN	Dimensions (mm)			Aluminium	Acier inox.	Bronze
	L1	L2	L3			
G 1 ½	15	15	74	1060.517	1060.817	1060.117
G 2	18	18	80	1060.529	1060.829	1060.129
G 2 ½	20	20	84	1060.540	1060.840	1060.140
G 3	24	24	92	1060.547	1060.847	1060.147
G 4	25	25	94	1060.557	1060.857	1060.157

Raccords orientables, un côté fileté mâle, l'autre côté fileté femelle, permettant d'assurer la rotation de deux éléments de canalisation sous pression. Montages entre vannes et raccords, flexibles et raccords, extrémités de canalisations et raccords. Ils permettent d'éviter le vrillage des flexibles et facilitent l'accouplement des demi-raccords symétriques montés sur des tuyaux rigides. Pression nominale PN 16.



CONSTRUCTION

Aluminium, acier inoxydable ou bronze.
Joints d'étanchéité en NBR (Buna).



RÉFÉRENCES NORMATIVES

Filetages conformes à la norme ISO 228-1.

Les  R.PONS

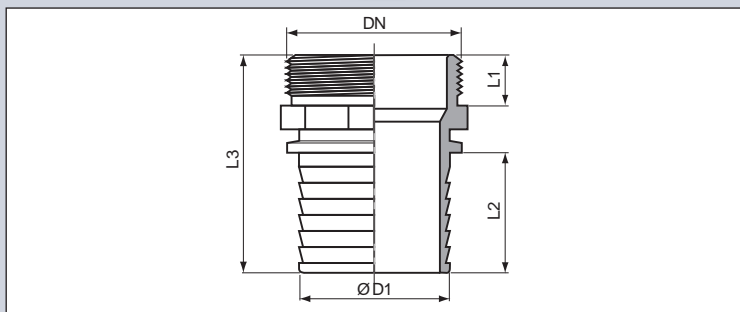
- Fabrication française
- Contrôle qualité
- Test d'étanchéité unitaire
réalisé à 100% en production
- Qualité matière et traitement thermique

Raccords filetés pour tuyaux à douille annelée



Colliers de serrage récupérables SIMFIX

Voir p.253



DN	Ø sur douille	ØD1	Dimensions (mm)			Codes articles
			L1	L2	L3	
G 2	DARC 51	51	16	56,5	101	1760.531
G 2 ½	DARC 65	65	20	59	100,5	1760.537
G 3	DARC 76	76	25	60	108,5	1760.582
G 4	DARC 102	102	25	85	137,5	1760.551

Raccords filetés mâles à douille annelée avec collerette pour assemblage soit avec des colliers récupérables « SIMFIX », soit par sertissage avec une jupe métallique, soit par ligaturage avec colliers genre « BAND-IT ». Pression nominale PN 16.



CONSTRUCTION

Aluminium.



RÉFÉRENCES NORMATIVES

Filetages conformes à la norme ISO 228-1.

Les  R.PONS

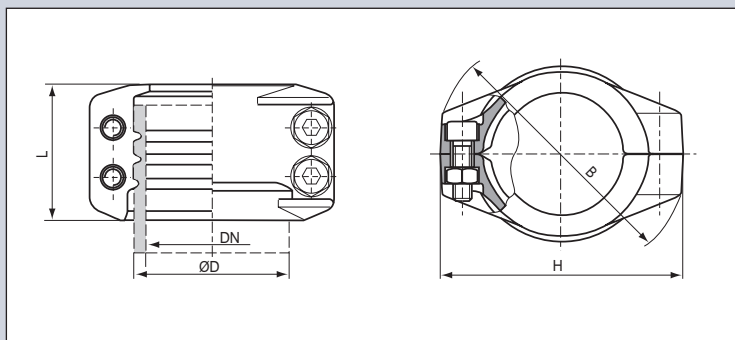
- Fabrication française
- Contrôle qualité
- Test d'étanchéité unitaire
réalisé à 100% en production
- Qualité matière et traitement thermique

Colliers « SIMFIX »

Colliers de serrage récupérables, constitués de deux demi-coquilles identiques assemblées par boulons, destinés à la fixation de raccords à douille à collerette à l'extrémité de tuyaux à paroi épaisse.

 **CONSTRUCTION**
Aluminium ou acier inoxydable.

 **RÉFÉRENCES NORMATIVES**
Colliers conformes à la norme NF EN 14420-3.



DN	Ø D		Dimensions (mm)			Boulonnerie	Aluminium	Acier inox.
	Min	Max	B	L	H			
19 x 6	30	33	68	50	61	4xM6x20	3600.505	3600.805T
25 x 6	36	39	75	50	67	4xM6x20	3600.511	3600.811T
32 x 6	43	46	81	50	74	4xM6x20	3600.518	3600.818T
38 x 6,5	50	53	85	50	81	4xM6x20	3600.524	3600.824T
50 x 8	63	67	106	57	100	4xM8x25	3600.531T	3600.831T
65 x 7 ⁽¹⁾	78	82	121	75	119	4xM8x25	3600.537	3600.837T
75 x 8	89	93	133	77	128	4xM8x25	3600.582T	3600.882T

(1) 65 x 7 = 63 x 8

Les  R.PONS

- Fabrication française
- Contrôle qualité
- Qualité matière aluminium matricé

Nipples

Raccords filetés mâles BSP coniques à douille annelée destinés à être montés à l'extrémité d'un tuyau.

 **CONSTRUCTION**
Acier protégé.



Les  R.PONS

- Contrôle qualité

DN	Ø sur douille	Codes articles
G 1 ½	38,6	1780.924
G 2	51,3	1780.931
G 2 ½	64,3	1780.937
G 3	76,8	1780.982

17 - ACCESSOIRES POUR CITERNES

DESCRIPTION

Raccords et accessoires destinés à équiper les citernes à hydrocarbures, fixes ou routières. Raccords pour flexibles de dépotage d'hydrocarbures.

DOMAINE D'APPLICATION

Produits pétroliers, hydrocarbures.

CONFORMITÉ AUX NORMES

NF EN 13083+A1 - Citernes de transport de matières dangereuses - Équipement de service pour citernes - Adaptateur pour le chargement et le déchargement par le bas.

NF EN 13315 - Citernes de transport de matières dangereuses - Équipements de service pour citernes - Coupleur de vidange gravitaire.

CONSTRUCTION

Alliage d'aluminium :

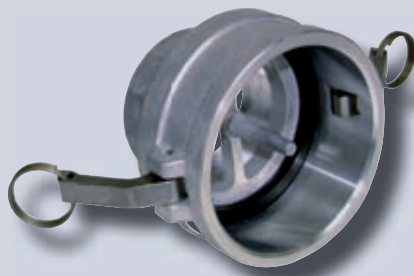
EN AC-42200T6 de première fusion traité thermiquement, norme **NF EN 1706**.
Joints standards : **NBR noir (Butadiène Nitrile Acrylique)**.

Bronze :

CC491K, norme **NF EN 1982**.

Joints standards : **NBR noir (Butadiène Nitrile Acrylique)**.

Coupleurs pour récupération de vapeur



Raccord permettant de brancher le flexible de récupération des vapeurs du camion citerne au réseau de stockage de la station service.

Entrée connectable rapidement par deux cames en acier inoxydable avec anneau, sortie à douille ou fileté pour raccordement à l'extrémité du flexible de récupération des vapeurs. Le doigt poussoir ouvre le clapet de l'adaptateur lorsque le coupleur est verrouillé.



CONSTRUCTION

Aluminium.



RÉFÉRENCES NORMATIVES

Filetages femelles conformes à la norme **ISO 228-1**.

Les  R.PONS

- Fabrication française
- Contrôle qualité
- Test d'étanchéité unitaire
réalisé à 100% en production
- Qualité matière et traitement thermique

DN	Filetage femelle	Codes articles
3"	G 3	1632.547V
4"	G 3	1632.560V

Coupleurs de vidange

Coupleurs de vidange gravitaire assurant la connexion entre un adaptateur API 4" et un flexible de dépotage. Entrée connectable rapidement par deux cames en acier inoxydable avec anneau, sortie inclinée avec ou sans manchon de visualisation et raccord symétrique GUILLEMIN sans verrou. Le modèle avec manchon de visualisation comporte une hélice en acier inoxydable signalant l'écoulement du fluide lorsqu'elle est en rotation.

 **CONSTRUCTION**
Aluminium.

 **REFERENCES NORMATIVES**
Raccord GUILLEMIN conforme à la norme **NF E 29-572**.

Les  R.PONS

- Fabrication française
- Contrôle qualité
- Test d'étanchéité unitaire
réalisé à 100% en production
- Qualité matière et traitement thermique



Modèle	Sortie	Codes articles
Avec manchon de visualisation	SYM 80	1688.559V
Sans manchon de visualisation	SYM 80	1688.559

Transformations coupleur pour récupération de vapeur et symétrique GUILLEMIN

Pièces de transformation entrée coupleur, connectable rapidement par deux cames en acier inoxydable avec anneau, sortie symétrique GUILLEMIN permettant le raccordement à un flexible de récupération des vapeurs. Le doigt poussoir ouvre le clapet de l'adaptateur lorsque le coupleur est verrouillé.

 **CONSTRUCTION**
Aluminium.

 **REFERENCES NORMATIVES**
Raccord GUILLEMIN conforme à la norme **NF E 29-572**.

Les  R.PONS

- Fabrication française
- Contrôle qualité
- Test d'étanchéité unitaire
réalisé à 100% en production
- Qualité matière et traitement thermique



DN	Sortie	Codes articles
3"	SYM 80 avec verrou	1685.544V
4"	SYM 80 avec verrou	1685.545V
3"	SYM 80 sans verrou	1684.544V
4"	SYM 80 sans verrou	1684.545V

Bouchon coupleur de vidange



DN	Code article
4"	1698.531V

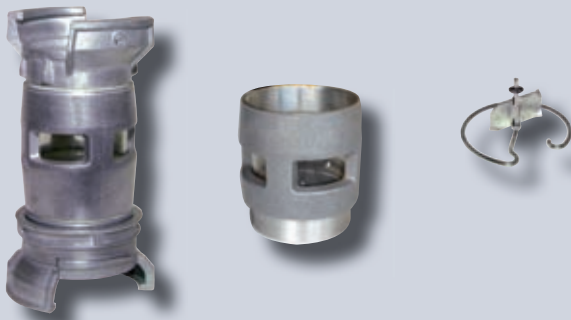
Bouchon coupleur de vidange API 4" permettant l'obturation et la protection des adaptateurs.

CONSTRUCTION
Aluminium.

Les  R.PONS

- Fabrication française
- Contrôle qualité
- Qualité matière et traitement thermique

Manchons de visualisation



Entrée	Sortie	Codes articles
SYM 80 avec verrou	SYM 80 avec verrou	2260.529
FM G 3 B	FF G 3	2262.547
Hélice seule		2260.829H

Appareils intercalés entre deux équipements (ex : citerne et flexible de dépotage) permettant de visualiser l'écoulement du fluide à transférer. Le corps est équipé d'une hélice signalant, lorsqu'elle est en rotation, l'écoulement du fluide.

CONSTRUCTION
Aluminium. Hélice en acier inoxydable.

Les  R.PONS

- Fabrication française
- Contrôle qualité
- Test d'étanchéité unitaire
réalisé à 100% en production
- Qualité matière et traitement thermique

Bouche de remplissage



Entrée	Sortie	Codes articles
SYM 80 sans verrou	FF G 3	3837.547
Filtre seul		3800.829

Bouche installée à l'entrée d'une cuve destinée à retenir les impuretés lors du remplissage.

CONSTRUCTION
Aluminium.
Filtre amovible avec tamis en acier inoxydable à mailles de 160 microns.

Les  R.PONS

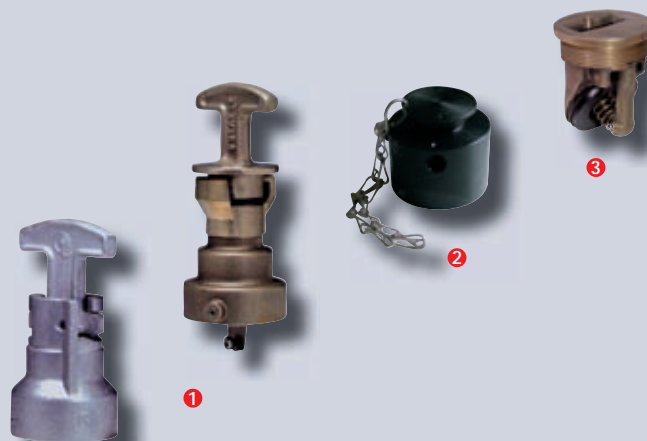
- Fabrication française
- Contrôle qualité
- Test d'étanchéité unitaire
réalisé à 100% en production
- Qualité matière et traitement thermique

Bouches de jaugeage

Bouches installées sur des cuves de stockage permettant de visualiser, à l'aide d'une règle graduée (hors fourniture), le niveau de liquide contenu dans la cuve.

 **CONSTRUCTION**
Aluminium, bronze ou PEHD.

 **REFFÉRENCES NORMATIVES**
Filetage femelle conforme à la norme ISO 228-1.



Modèle	Aluminium	Bronze	PEHD
1 A baïonnette	3802.510	3802.110	-
2 Sans clapet avec bouchon et chaînette	-	-	3801.218
3 Tirelire à clapet automatique pour bouche TOTAL	-	3803.145S	-

Les  R.PONS

- Fabrication française
- Contrôle qualité
- Test d'étanchéité unitaire réalisé à 100% en production
- Qualité matière et traitement thermique



Robinet conçu pour le transvasement rapide, par gravité, du contenu d'une citerne ou d'un récipient en réduisant au maximum les pertes de charge ainsi que le temps de dépôtage.

Il est conçu sur le principe des vannes à opercule plat oscillant. La manœuvre s'effectue par rotation de 90° de la poignée.

 **CONSTRUCTION**
Aluminium.

 **REFFÉRENCES NORMATIVES**
Raccord GUILLEMIN conforme à la norme NF E 29-572.

Robinet à enfûter MAXIPONS



Modèle	Entrée	Codes articles
Robinet MAXIPONS	SYM 50	3012.522
Kit de joints de réparation en NBR (Buna)		4099.100

Les  R.PONS

- Fabrication française
- Contrôle qualité
- Test d'étanchéité unitaire réalisé à 100% en production
- Qualité matière et traitement thermique

18 - RACCORDS À CAMES PONSLOC

DESCRIPTION

Coupleurs et adaptateurs à douille pour flexibles, filetés mâles ou femelles, bouchons.

DOMAINE D'APPLICATION

Industries pétrolières, chimiques, pétrochimiques, pharmaceutiques, alimentaires, bâtimentaires, minières. Agriculture, irrigation, aciéries, construction navale, citernes routières et ferroviaires pour le transport de produits liquides ou pulvérulents.

CONFORMITÉ AUX NORMES

Spécification militaire : **mil A-A-59326**.

NF EN 14420-7 - Raccords pour tuyaux flexibles avec demi-coquilles.
Partie 7 : Raccords à cames - PN 10.

Pressions de service maximales recommandées pour les raccords en Polypropylène :

- Ø ¾" et 1"	= 125 psi (8,62 bar)
- Ø 1 ¼" à 23"	= 100 psi (6,90 bar)
- Ø 2 ½" et 3"	= 75 psi (5,17 bar)
- Ø 4"	= 50 psi (3,45 bar)

CONSTRUCTION

Alliage d'aluminium :

ASTM A383 - BS LM2.

Joint standards : *NBR noir (Butadiène Nitrile Acrylique).*

Laiton :

CuZn39Pb3, norme **NF EN 12420**.

Joint standards : *NBR noir (Butadiène Nitrile Acrylique).*

Acier inoxydable :

1.4408 (316), norme **NF EN 10283**.

Joint standards : *NBR noir (Butadiène Nitrile Acrylique).*

Polypropylène :

Chargé 25% fibre de verre.

Joint standards : *EPDM noir (Terpolymère d'éthylène propylène Diène).*

Autres qualités de joints suivant notice technique spécifique : *FPM (Viton), BUNA avec enveloppe PTFE (Teflon), FPM (Viton) avec enveloppe PTFE (Teflon).*

Adaptateurs "E", à douille annelée



Raccords destinés à être montés à l'extrémité d'un tuyau.



CONSTRUCTION

Aluminium, acier inoxydable ou polypropylène.

DN	Ø sur douille	Aluminium	Acier inox.	Polypropylène
¾"	21,5	1604.505T	1604.805T	1604.205
1"	27,4	1604.511T	1604.811T	1604.211
1 ¼"	34,1	1604.518T	1604.818T	-
1 ½"	34,1 réduit	-	-	1604.218
1 ½"	40,5	1604.524T	1604.824T	1604.224
2"	53,2	1604.531T	1604.831T	1604.231
2 ½"	66,7	1604.537T	1604.837T	-
3"	76	1604.583T	-	-
3"	79,4	-	-	1604.282
4"	102	1604.552T	-	-

Les  R.PONS

- Fabrication française
- Contrôle qualité
- Test d'étanchéité unitaire
réalisé à 100% en production
- Qualité matière et traitement thermique

Coupleurs "C", à douille annelée

Raccords destinés à être montés à l'extrémité d'un tuyau.



CONSTRUCTION

Aluminium, acier inoxydable ou polypropylène.



Les  R.PONS

- Fabrication française
- Contrôle qualité
- Test d'étanchéité unitaire
réalisé à 100% en production
- Qualité matière et traitement thermique

DN	Ø sur douille	Aluminium	Acier inox.	Polypropylène
¾"	21,5	1614.505T	1614.805T	1614.205
1"	27,4	1614.511T	1614.811T	1614.211
1 ¼"	34,1	1614.518T	1614.818T	-
1 ½"	34,1 réduit	-	-	1614.218
1 ½"	40,5	1614.524T	1614.824T	1614.224
2"	53,2	1614.531T	1614.831T	1614.231
2 ½"	66,7	1614.537T	1614.837T	-
3"	76	1614.583T	-	-
3"	79,4	-	-	1614.282
4"	102	1614.552T	-	-

Adaptateurs "AW" et Coupleurs "DW" en acier inoxydable à douille à souder

Raccords destinés à être soudés.



CONSTRUCTION

Acier inoxydable.

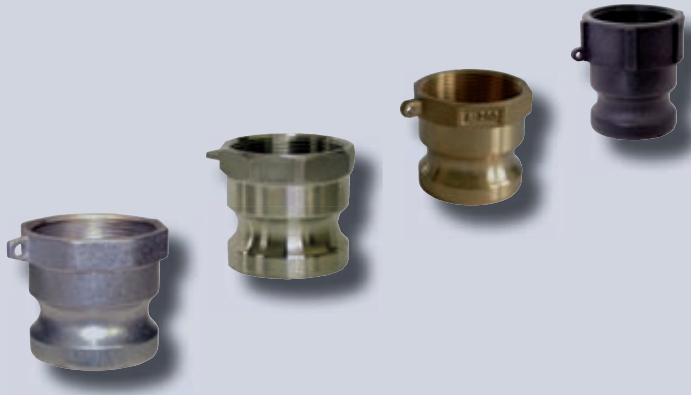


Les  R.PONS

- Fabrication française
- Contrôle qualité
- Test d'étanchéité unitaire
réalisé à 100% en production
- Qualité matière
= Résistance à la corrosion

DN	Ø à souder BW	Coupleurs DW	Adaptateurs AW
1"	33,4	1651.814T	1641.814T
1 ¼"	42,2	1651.815T	1641.815T
1 ½"	48,3	-	1641.819T
2"	60,3	1651.822T	1641.822T
3"	88,9	1651.829T	1641.829T
4"	114,3	1651.831T	1641.831T

Adapteurs "A" à douille filetée femelle



DN	Filetage	Aluminium	Acier inox.	Laiton	Polypropylène
3/4"	G 3/4	1622.505T	1622.805T	1622.405T	1622.205
1"	G 1	1622.508T	1622.808T	1622.408T	1622.208
1 1/4"	G 1 1/4	1622.512T	1622.812T	1622.412T	-
1 1/2"	G 1 1/2	-	-	-	1622.212
1 1/2"	G 1 1/2	1622.517T	1622.817T	1622.417T	1622.217
2"	G 2	1622.529T	1622.829T	1622.429T	1622.229
2 1/2"	G 2 1/2	1622.540T	1622.840T	1622.440T	-
3"	G 3	1622.547T	1622.847T	1622.447T	1622.247
4"	G 4	1622.557T	1622.857T	1622.457T	-

Filetages femelles BSP cylindriques, suivant norme ISO 228.



CONSTRUCTION

Aluminium, acier inoxydable, laiton ou polypropylène.

Les R.PONS

- Fabrication française
- Contrôle qualité
- Test d'étanchéité unitaire
réalisé à 100% en production
- Qualité matière et traitement thermique

Coupleurs "D" à douille filetée femelle



DN	Filetage	Aluminium	Acier inox.	Laiton	Polypropylène
3/4"	G 3/4	1632.505T	1632.805T	1632.405T	1632.205
1"	G 1	1632.508T	1632.808T	1632.408T	1632.208
1 1/4"	G 1 1/4	1632.512T	1632.812T	1632.412T	-
1 1/2"	G 1 1/2	-	-	-	1632.212
1 1/2"	G 1 1/2	1632.517T	1632.817T	1632.417T	1632.217
2"	G 2	1632.529T	1632.829T	1632.429T	1632.229
2 1/2"	G 2 1/2	1632.540T	1632.840T	1632.440T	-
3"	G 3	1632.547T	1632.847T	1632.447T	1632.247
4"	G 4	1632.557T	1632.857T	1632.457T	-

Filetages femelles BSP cylindriques, suivant norme ISO 228.



CONSTRUCTION

Aluminium, acier inoxydable, laiton ou polypropylène.

Les R.PONS

- Fabrication française
- Contrôle qualité
- Test d'étanchéité unitaire
réalisé à 100% en production
- Qualité matière et traitement thermique

Coupleurs "B" à douille filetée mâle

Filetages mâles BSP coniques, suivant norme ISO 228.

CONSTRUCTION

Aluminium, acier inoxydable, laiton ou polypropylène.



Les  R.PONS

- Fabrication française
- Contrôle qualité
- Test d'étanchéité unitaire
réalisé à 100% en production
- Qualité matière et traitement thermique

DN	Filetage	Aluminium	Acier inox.	Laiton	Polypropylène
3/4"	G 3/4	1630.505T	1630.805T	1630.405T	1630.205
1"	G 1	1630.508T	1630.808T	1630.408T	1630.208
1 1/4"	G 1 1/4	1630.512T	1630.812T	1630.412T	-
1 1/2"	G 1 1/4	-	-	-	1630.212
1 1/2"	G 1 1/2	1630.517T	1630.817T	1630.417T	1630.217
2"	G 2	1630.529T	1630.829T	1630.429T	1630.229
2 1/2"	G 2 1/2	1630.540T	1630.840T	1630.440T	-
3"	G 3	1630.547T	1630.847T	1630.447T	1630.247
4"	G 4	1630.557T	1630.857T	1630.457T	-

Adaptateurs "F" à douille filetée mâle

Filetages mâles BSP coniques, suivant norme ISO 228.

CONSTRUCTION

Aluminium, acier inoxydable, laiton ou polypropylène.



Les  R.PONS

- Fabrication française
- Contrôle qualité
- Test d'étanchéité unitaire
réalisé à 100% en production
- Qualité matière et traitement thermique

DN	Filetage	Aluminium	Acier inox.	Laiton	Polypropylène
3/4"	G 3/4	1620.505T	1620.805T	1620.405T	1620.205
1"	G 1	1620.508T	1620.808T	1620.408T	1620.208
1 1/4"	G 1 1/4	1620.512T	1620.812T	1620.412T	-
1 1/2"	G 1 1/4	-	-	-	1620.212
1 1/2"	G 1 1/2	1620.517T	1620.817T	1620.417T	1620.217
2"	G 2	1620.529T	1620.829T	1620.429T	1620.229
2 1/2"	G 2 1/2	1620.540T	1620.840T	1620.440T	-
3"	G 3	1620.547T	1620.847T	1620.447T	1620.247
4"	G 4	1620.557T	1620.857T	1620.457T	-

Bouchons adapteur "DP"



DN	Aluminium	Acier inoxydable	Laiton	Polypropylène
3/4"	1690.511T	1690.811T	1690.411T	1690.211
1"	1690.514T	1690.814T	1690.414T	1690.214
1 1/4"	1690.515T	1690.815T	1690.415T	-
1 1/2"	1690.519T	1690.819T	1690.419T	1690.219
2"	1690.522T	1690.822T	1690.422T	1690.222
2 1/2"	1690.526T	-	1690.426T	-
3"	1690.529T	1690.829T	1690.429T	1690.229
4"	1690.531T	1690.831T	1690.431T	-

Bouchons sans chaînette destinés à obturer les coupleurs.



CONSTRUCTION

Aluminium, acier inoxydable, laiton ou polypropylène.

Les R.PONS

- Fabrication française
- Contrôle qualité
- Qualité matière et traitement thermique

Bouchons coupleur "DC"



DN	Aluminium	Acier inoxydable	Laiton	Polypropylène
3/4"	1691.511T	1691.811T	1691.411T	1691.211
1"	1691.514T	1691.814T	1691.414T	1691.214
1 1/4"	1691.515T	1691.815T	1691.415T	-
1 1/2"	1691.519T	1691.819T	1691.419T	1691.219
2"	1691.522T	1691.822T	1691.422T	1691.222
2 1/2"	1691.526T	1691.826T	1691.426T	-
3"	1691.529T	1691.829T	1691.429T	1691.229
4"	1691.531T	1691.831T	1691.431T	-

Bouchons sans chaînette destinés à obturer les adapteurs.



CONSTRUCTION

Aluminium, acier inoxydable, laiton ou polypropylène.

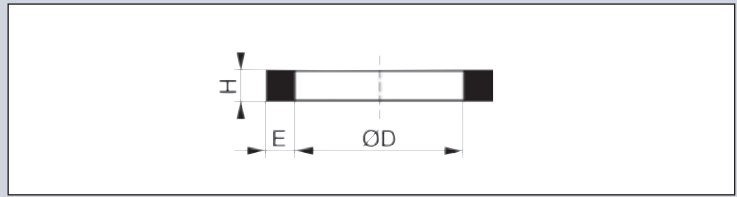
Les R.PONS

- Fabrication française
- Contrôle qualité
- Qualité matière et traitement thermique

Joint PONSLOC

Joint d'étanchéité équipant les coupleurs.
Conditionnements : Joint NBR / Buna et EPDM par 25 pièces et joint FPM / Viton par 10 pièces.

CONSTRUCTION
NBR / Buna, EPDM ou FPM / Viton.



DN	Dimensions (mm)			NBR / Buna	EPDM	FPM / Viton
	Ø D	E	H			
3/4"	22,2	6,3	5,5	4039.111025	4039.411025	4039.511010
1"	27	6,3	6,3	4039.114025	4039.414025	4039.514010
1 1/4"	34,5	7,3	6,3	4039.115025	4039.415025	4039.515010
1 1/2"	41,3	7,1	6,3	4039.119025	4039.419025	4039.519010
2"	50,8	7,9	6,3	4039.122025	4039.422025	4039.522010
2 1/2"	60,3	9,5	6,3	4039.126025	4039.426025	-
3"	76,2	9,1	6,3	4039.129025	4039.429025	4039.529010
4"	101,6	11,1	6,3	4039.131025	-	4039.531010

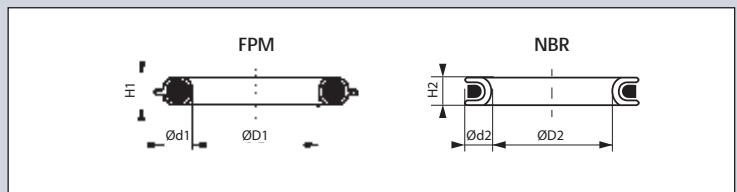
Les R.PONS

- Fabrication française
- Contrôle qualité
- Qualité matière

Joint PONSLOC avec enveloppe PTFE

Joint d'étanchéité équipant les coupleurs, garantissant une étanchéité et une résistance chimique quasi universelle. Grande facilité de nettoyage et sécurité de montage grâce aux anneaux de centrage.

CONSTRUCTION
NBR / Buna ou FPM / Viton.



DN	Dimensions (mm)						NBR / Buna	FPM / Viton
	ØD1	ØD2	Ød1	Ød2	H1	H2		
3/4"	33,5	35,5	20	17,5	5,9	6	4039.711010	4039.811
1"	40,5	41,5	25,5	22,5	6,5	6,7	4039.714010	4039.814
1 1/4"	48,2	48,5	31,9	29,5	6,2	6,7	4039.715010	4039.815
1 1/2"	57	56,5	40,1	35,5	6	6,7	4039.719010	4039.819
2"	65,5	67,5	50,2	46,5	6,3	6,7	4039.722010	4039.822
2 1/2"	79,5	81	60	60,5	6,3	6,7	4039.726010	4039.826
3"	96	94	75,5	72,5	6,2	6,7	4039.729010	4039.829
4"	123	124	100	100,5	6,2	6,7	4039.731010	-

Les R.PONS

- Fabrication française
- Contrôle qualité
- Qualité matière

Kit accessoires

Kit de remplacement comprenant une came, un axe, un anneau. Conditionnement par 10 pièces.

CONSTRUCTION
Acier inoxydable.



DN	Codes articles
1/2" - 3/4"	4450.80710T
1"	4450.81410T
1 1/4" - 2 1/2"	4450.81510T
3" - 5"	4450.82910T

