

PROTECTION POMPE

PROTECTION MOTEUR DE POMPE - TYPE TPM5



Protection de moteur avec 3 fonctions dans un même relai :

- 1) **Sur-intensité** (de 1 à 19,2 A)
Détection par capteur de courant
- 2) **Sous-intensité** (de 1 à 19,2 A)
Détection par capteur de courant
- 3) Détection de **perte/asymétrie/séquence de phases**

Protection de moteur triphasé ou monophasé

Courbes de déclenchement

Application pour détection de manque d'eau (sans électrodes) sur des pompes par détection d'un minima d'intensité

Temporisation de déclenchement :
7 s surintensité / 4 s sous intensité.

Temporisation du réarmement automatique pour sous-charge sélectionnable et réglable.

Bouton poussoir de réarmement manuel.

Affichage LED 3 chiffres : intensité mesurée, intensité de déclenchement, durée avant réarmement automatique, alerte de sur-intensité ou sous-intensité et valeurs de réglage.

Réglage des valeurs par potentiomètre avec visualisation directe sur écran

Aucune influence de la température ambiante sur l'intensité de déclenchement

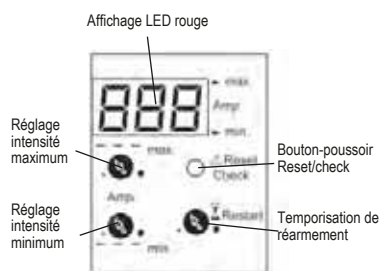
Bornier de raccordement 12 Vcc pour commande à distance (REMOTE) (pressostat, flotteur, etc)

TYPE	Désignation	Tension (V)	CODE	P.u. HT €
TPM5 M	Protection moteur monophasé	230 V	188 161	230,20
TPM5 T	Protection moteur triphasé	400 V	188 164	230,20
BASE 11P	Socle		187 941	9,27

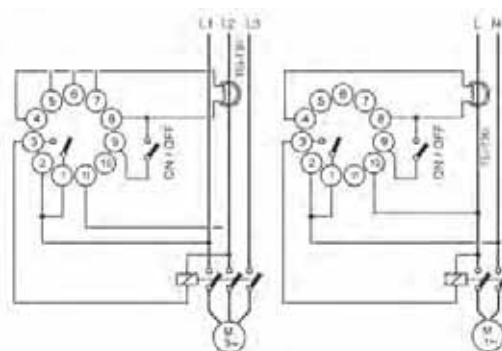
CARACTÉRISTIQUES

Protection	Sur-intensité Sous-intensité Manque de phase
Tension d'alimentation	230 ou 400 Vac suivant modèle - 50 Hz
Puissance absorbée	2 VA
Réglage surintensité	de 1 à 19,2 A (réglable)
Réglage sous-intensité	de 1 à 19,2 A (réglable)
Précision réglage d'intensité	0,1 A
Section max, au bornier	2,5 mm ²
Temps de déclenchement	Sur-intensité : 7s Sous-intensité : 4 s (24 s au démarrage)
Temporisation de réarmement	0-120 min
Capacité de serrage	2,5 mm ² (bornes à vis)
Pouvoir de coupure	5 A 250 Vac 5 A 30 Vdc
Poids approximatif	140 g. (200 g. avec socle de connexion)

FACE AVANT

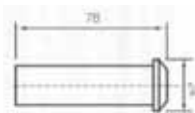


SCHEMAS DE RACCORDEMENT



ÉLECTRODES

ÉLECTRODE - TYPE SN



Corps en plastique - Anode en acier inoxydable - Température max. : 60°C

TYPE	Désignation	CODE	P.u. HT €
SNR	Electrode immergée rouge	188 395	13,60
SNJ	Electrode immergée jaune	188 409	13,60
SNB	Electrode immergée bleue	188 417	13,60

CABLE POUR ÉLECTRODE MANQUE D'EAU - TYPE HO7VK



TYPE	Section	Construction	Conditionnement	CODE	P.u. HT €
HO7 VK	1 x 2,5 mm ²	PVC - Ame cuivre rouge	100 m - Prix de la couronne	250 066	95,70

Voir aussi

P.204... Coffrets de contrôle pompes



CONTRÔLE DE NIVEAU

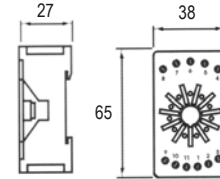
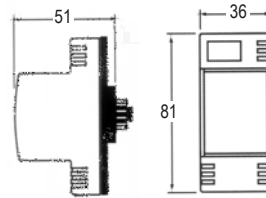
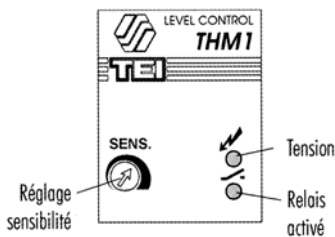
CONTRÔLE DE NIVEAU EMBROCHABLE - TYPE THM1 ET THM3



Relais de contrôle de niveau par électrodes
THM1 : 2 électrodes
THM3 : 1 électrode temporisée
 Sensibilité réglable
 Bi-tension 230 ou 400 V
 Embrochable sur socle de connexion.
 11 plots

TYPE	Désignation	Tension (V)	CODE	P.u. HT €
THM1	Relais 2 électrodes	230/400 V	187 968	73,33
THM3	Relais 1 électrode temporisée	230/400 V	187 984	93,91
BASE 11P	Socle		187 941	9,27

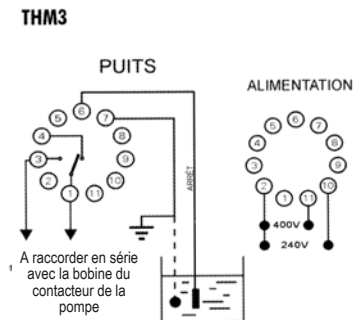
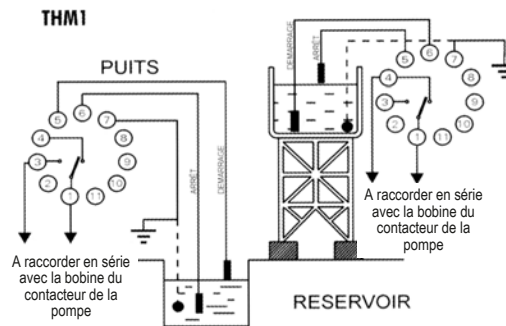
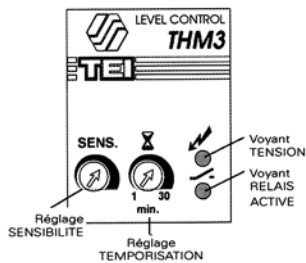
DIMENSIONS (MM)



RELAIS

BASE 11P

RACCORDEMENTS



CARACTÉRISTIQUES

Signalisation	TENSION et RELAIS ACTIF
Tension d'alimentation	230 ou 400 VAC - 50/60 Hz
Puissance absorbée	2 VA
Tolérance de tension	+10% -20%
Température de fonctionnement	-10° +60° C
Sensibilité aux électrodes	Réglable de 3 à 60 Kohm,
THM3: Tempo de réarmement	Réglable de 1 à 30 minutes
Tension aux électrodes	12 VCA
Section max. au bornier	2,5 mm ²
Capacité de charge des sorties	AC1 : 10 A - 250 Vac
	AC11 : 2,5 A - 230 Vac
	DC1 : 1 A - 250 Vdc
	DC11 : 5 A - 24 Vdc
Poids approximatif	140 g. (320 g. avec socle de connexion et 2 électrodes)

LONGUEUR MAX. DES CÂBLES JUSQU' AUX ÉLECTRODES

Réglage sensibilité	Câble PVC	Câble Polyéthylène
moyen	350 m	700 m
maximum	100 m	175 m
La section du câble n'affecte en rien la distance (0,75-1,5-2,5 ou 4 mm ² sont valables)		

CONTRÔLE DE NIVEAU MODULAIRE - TYPE UH1



Relais de contrôle de niveau par 2 électrodes
 Sensibilité réglable, (fixation Rail-Din)
 Alimentation 230 V
 Module 18 mm fixation rail Din

TYPE	Désignation	Tension (V)	CODE	P.u. HT €
UH1	Relais 2 électrodes	230 V	187 954	91,88