

C.A 7028

Wire Mapper™ Pro

Testeur Lan



Testez vos câbles et câblages

Identifiez et localisez leurs défauts

Détection, localisation et identification des défauts jusqu'à 150 mètres

Conçu pour une utilisation sur des câbles de type UTP, STP, FTP et SSTP équipés de connecteurs RJ45 et câblés conformément aux spécifications des normes TIA568A/B, USOC ou RNIS/ISDN

Afficheur LCD rétroéclairé graphique

Appareil compact : transport et utilisation facilités



Mesurer pour mieux Agir



C.A 7028, TESTEUR LAN

Le **C.A 7028 WIRE MAPPER™** est un testeur de câblage professionnel et identificateur des défauts sur les réseaux de données et vocaux et sur les câbles multipaires en cuivre installés. Doté d'une gamme complète de fonctions, il s'adresse à tous les ingénieurs et techniciens en communication, aux équipes chargées de la détection des défauts dans le domaine des communications.

Le **C.A 7028 WIRE MAPPER™** est en outre un outil utile aux gestionnaires et administrateurs informatiques lorsqu'il s'agit de localiser les défauts ou de mettre à niveau une installation réseau existante.

Un câblage soumis à de nombreuses normes internationales

Le **C.A 7028 Wire Mapper™** mesure la longueur du câble avant ou après installation, identifie tous les défauts communs sur les schémas de câblage horizontaux installés conformément aux normes TIA568 A/B, USOC et RNIS : paires coupées, court-circuitées, croisées, séparées, inversées, ainsi que la continuité blindage / écran.

Le **C.A 7028 Wire Mapper™** est ici utilisé pour localiser, sur un panneau de répartition, le câble desservant un bureau situé à plusieurs dizaines de mètres.



Tout un réseau testé par un seul appareil

Les identificateurs à distance du **C.A 7028 Wire Mapper™** sont actifs et indiquent à l'opérateur distant la fin d'un test et son état échec/réussite. L'appareil est livré avec un identificateur portant le n°1.

En utilisant les identificateurs supplémentaires (repérés de «2» à «9»), le **C.A 7028 Wire Mapper™** peut tester et identifier jusqu'à 9 liaisons à partir du panneau de répartition.

La sécurité avant tout

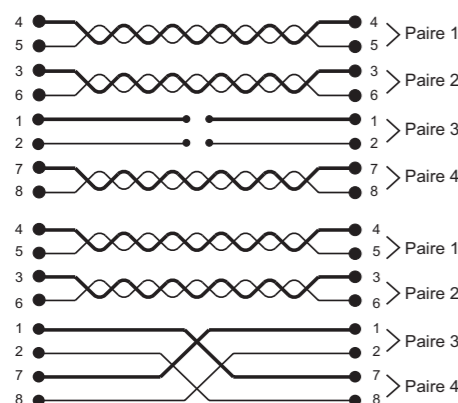
Avant de vérifier un réseau de câblage installé, le **C.A 7028 Wire Mapper™** alertera l'opérateur si des services téléphoniques sont actifs sur le câble testé (10 Mb/s, 100 Mb/s, Token Ring, etc.).

Ceci évite le test accidentel d'un réseau LAN actif et élimine le risque associé d'altération du réseau ou de l'appareil.

Une technologie de pointe

Le **C.A 7028 Wire Mapper™** intègre une fonction unique appelée EDT™ (End Discrimination Technology : technologie de discrimination finale).

Cette fonction réduit considérablement les coûts de mise en service des installations, car le schéma de câblage représenté sur l'écran de l'appareil indique clairement la nature et la position du défaut détecté.



Exemples de schémas d'identification de paires coupées et croisées dans les câbles

```
Défaut 45 12 36 78 S
ID01
TIA568
A/B
L=94ft
Vp=71% 45 12 36 78 S
Court-circuit à 36m
Pins 1 2
```

L'appareil identifie de façon claire et précise sur son écran graphique tous les défauts de câbles et leur longueur. "ID01", précise que le câble terminé par l'identificateur n°1 présente un court-circuit sur sa paire 1-2

Un appareil résistant et pratique

Afin de répondre aux exigences les plus strictes pour les utilisations en extérieur, l'appareil est intégré dans un boîtier en plastique ABS ignifugé robuste et renforcé.

Doté d'une protection hydrofuge et anti-poussière IP54, il est conçu et fabriqué conformément aux normes internationales de qualité. Par ailleurs, sa taille réduite en fait un appareil pratique à transporter et à utiliser.

Indication du niveau de charge des piles

Lors de la mise sous tension, le **C.A 7028 Wire Mapper™** affiche automatiquement la capacité restante des piles.

Cette indication permet à l'opérateur de s'assurer que l'appareil est suffisamment autonome avant d'entamer des tests de longue durée. Toujours par souci d'économie, l'appareil se met automatiquement en veille après 3 minutes d'inactivité.

Le **C.A 7028 Wire Mapper™** sert aussi à vérifier si un câble déjà installé ne présente pas de défaut.

C.A 7028 Testeur de câblage LAN

MESURES

Plage	150 mètres
Précision	± 5%
Types de câbles	UTP, STP, FTP & SSTP
Défauts indiqués	Paire en court-circuit, Fil en circuit ouvert, Court-circuit entre paires, Paires croisées / divisées, Paires inversées, Continuité du blindage
Localisation des défauts	Extrémité rapprochée, extrémité distante ou distance si le défaut est entre les deux
Modes de câblage	TIA 568A/B, USOC & RNIS/ISDN
Indications de fonctionnement	Téléphone, 10BaseT, 100Mbit+, Token Ring
Avertissement de tension	Avertissement de présence de tension de réseau de télécommunication
Générateur de tonalités	Générateur de tonalités oscillantes 810 Hz - 1110 Hz

GÉNÉRAL

Affichage de l'unité principale	Affichage graphique à cristaux liquides 128 x 64 pixels avec rétroéclairage
Affichage des défauts	Affichage de tous les défauts et des informations de configuration sous forme de textes et graphiques
Affichage à distance	DEL verte/rouge
Langues	Anglais (américain et britannique), allemand, français, espagnol, italien
Alimentation	4 piles alcalines 1,5 V AA
Autonomie	Mode veille > 4000 heures Test continu > 7,5 heures
Extinction automatique	Après 3 minutes
Indicateur de niveau de charge	De 0 à 100 % sous forme de bargraphe
Température de stockage	-20 à 70°C (-4 à 158°F) 5 à 95 % d'humidité relative sans condensation
Température de fonctionnement	0 à 40°C (32 à 112°F) 5 à 95 % d'humidité relative sans condensation
Dimensions	Unité principale : 165 x 90 x 37 mm (6,5 x 3,5 x 1,5 pouces) Unité distante : 65 x 52 x 25 mm (2,5 x 2,0 x 1,0 pouces)
Masses	Unité principale : 350 g (12 oz) Unité distante : 40 g (1,5 oz)
Normes	EN 61010-1, EN 61326-1, EN 61000-4-2, EN 61000-4-3, EN 61000-4-4, EN 61000-4-6
Etat de livraison	Produit livré avec 2 cordons RJ 45, 1 identificateur, 1 étui de transport, pile et notices de fonctionnement 5 langues (FR, GB, DE, ES,

Références pour commander

C.A 7028 Wire MapperTM Pro Testeur LAN P01129501



Accessoires

Lot d'identificateurs n° 2 à 5 pour C.A 7028 P01101994

Lot d'identificateurs n° 6 à 9 pour C.A 7028 P01101995



Sacoche de transport P01298532



FRANCE
CHAUVIN ARNOUX
 190, rue Championnet
 75876 PARIS Cedex 18
 Tél. : +33 1 44 85 44 85
 Fax : +33 1 46 27 73 89
 info@chauvin-arnoux.fr
 www.chauvin-arnoux.fr

INTERNATIONAL
CHAUVIN ARNOUX
 190, rue Championnet
 75876 PARIS Cedex 18
 Tél. : +33 1 44 85 44 38
 Fax : +33 1 46 27 95 59
 export@chauvin-arnoux.fr
 www.chauvin-arnoux.com

SUISSE
CHAUVIN ARNOUX AG
 Moosacherstrasse 15
 8804 AU / ZH
 Tél. : +41 44 727 75 55
 Fax : +41 44 727 75 56
 info@chauvin-arnoux.ch
 www.chauvin-arnoux.ch