

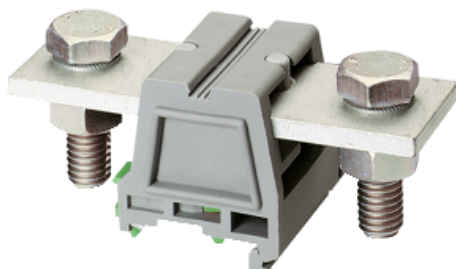
Fiche technique du produit

Caractéristiques

NSYTRV1502BB

Borne à vis - passant - boulon-boulon - 2 points - 150mm² - gris

Statut commercial : Commercialisé



Principales

Gamme	Linergy
Nom du produit	Linergy TR
Fonction produit	Bornier
Nom de l'appareil	TRV
Catégorie d'accessoire / de pièce détachée	Accessoires de raccordement
Type de bornier	Passant
Nombre de points multiples de connexion	1
Mode d'installation	Encliquetable
Section nominale	150 mm ²
Longueur	119 mm
Couleur	Gris
Quantité du lot	Lot de 10

Complémentaires

Largeur	46 mm
Hauteur	100 mm
Mode de raccordement	1 cosse: en amont (M12) 1 cosse: en aval (M12)
Number of connections	2
Position du raccordement	Latérale
Nombre d'entrée mesure	0
Section de câble	35... 150 mm ² , rigide 50... 150 mm ² , souple sans extrémité de câble
Couple de serrage	25...30 N.m
Longueur de dénudage des fils	29 mm

Type d'outil	Raccordement: tournevis Déconnection: tournevis
[Ue] tension assignée d'emploi	1000 V se conformer à EN/IEC 60947-7-1 600 V cURus 600 V CSA
Courant nominal	309 A se conformer à EN/IEC 60947-7-1 285 A cURus 275 A CSA
Matière	Polyamide 6/6: boîtier isolant Alliage contenant du cuivre étamé: connecteur et vis Alliage contenant du cuivre étamé: branchement commun Alliage au chrome-nickel: ressort
Perte diélectrique	0,01 à 1 MHz se conformer à IEC 60250 0,01 à 1 MHz se conformer à VDE 0303-T4
Constante diélectrique	3,7 à 1 MHz
Résistivité	10000 MΩ.m se conformer à IEC 60093 10000 MΩ.m se conformer à VDE 0303-T30
Résistance de surface	1000 GΩ se conformer à IEC 60093 1000 GΩ se conformer à VDE 0303-T30
Résistance à ramper	500 CTI (> 400 kB) se conformer à IEC 60093 500 CTI (> 400 kB) se conformer à VDE 0303-T30
Tenue à la flamme	V0, épaisseur 0,8 mm se conformer à UL 94
Compatibilité de gamme	Prisma G Prisma P Prisma PH Spacial
Accessoires associés	Enveloppes Spacial

Environnement

Certifications du produit	CURus GL EAC CSA
Tenue diélectrique	1000 V se conformer à IEC 60243-1
Température de fonctionnement	-40...130 °C se conformer à IEC 60216-1 -40...130 °C se conformer à VDE 0304-T21

Emballage

Type d'emballage 1	PCE
Nb produits dans l'emballage 1	1
Poids de l'emballage 1	333 g
Hauteur de l'emballage 1	9,5 cm
Largeur de l'emballage 1	11,3 cm
Longueur de l'emballage 1	35,8 cm
Type d'emballage 2	BB1
Nb produits dans l'emballage 2	10
Poids de l'emballage 2	3,33 kg
Hauteur de l'emballage 2	9,5 cm
Largeur de l'emballage 2	11,3 cm
Longueur de l'emballage 2	35,8 cm
Type d'emballage 3	P06
Nb produits dans l'emballage 3	400
Poids de l'emballage 3	147,6 kg
Hauteur de l'emballage 3	80 cm
Largeur de l'emballage 3	80 cm
Longueur de l'emballage 3	60 cm

Durabilité de l'offre

Statut environnemental de l'offre	Produit Green Premium
Sans SVHC REACH	Oui
Directive RoHS UE	Conforme Déclaration RoHS UE
Sans métaux lourds toxiques	Oui
Sans mercure	Oui
Information sur les exemptions RoHS	Oui
Régulation RoHS Chine	Déclaration RoHS pour la Chine Déclaration pro-active RoHS pour la Chine (en dehors du périmètre légal RoHS pour la Chine)
Profil environnemental	Profil environnemental du Produit
DEEE	Sur le marché de l'Union Européenne, le produit doit être mis au rebut selon un protocole spécifique de collecte des déchets et ne jamais être jeté dans une poubelle d'ordures ménagères.

Garantie contractuelle

Garantie	18 mois
----------	---------