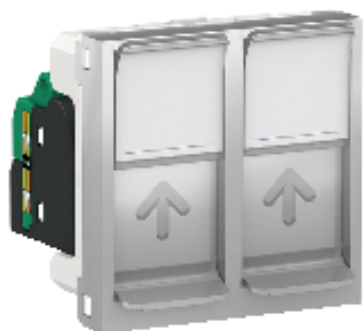


Statut commercial: Commercialisé



Principales

Gamme de produits	Unica
Gamme	Unica
Fonction produit	Connecteur RJ45
Fonction de l'appareil	Communication
Présentation du produit	Mécanisme
Nuance de la couleur	Aluminium
Type de prise informatique	RJ45 - 8 contacts - category 5e - transmission-rate < 155 MHz
Équipement fournis	Porte-étiquette Rabat de protection

Complémentaires

Type de réseau de communication	1000BASE-T
Protocole de communication	ATM 155 Mbps
Nombre de modules	2 modules
Nombre de prises d'alimentation	2
Type d'espace	Infraplus
Type de connecteur	S-One
Type de blindage du câble	U/UTP
Organisation du câblage	Paire torsadée non blindée
Bornes de raccordement	Avec serre-câble intégré
Montage de l'appareil	Encastré
Mode de fixation	Clipsable
Matière	Central plate : thermoplastic ABS-UV stabilised
Profondeur	40,5 mm
Largeur	45 mm
Hauteur	45 mm
Profondeur d'encastrement	40,5 mm
Segment de marché	Résidentiel Petit commerce
Canal ciblé	Professionnel

Environnement

Degré de protection IP	IP20
Tenue aux chocs IK	IK01
Température de fonctionnement	-25...55 °C
Température ambiante pour le stockage	-25...55 °C
Caractéristique d'environnement	Acétone Alcool Ammoniaque Décolorant Savon liquide Huile Pétrole Résistant aux UV Liquide de nettoyage pour vitres
Santé et problèmes environnementaux	Sans halogène

Durabilité de l'offre

Statut environnemental	Produit Green Premium
RoHS (code date: AnnéeSemaine)	Se conformer - depuis 1822 - Déclaration de conformité Schneider Electric- Déclaration de conformité Schneider Electric
REACH	Référence ne contenant pas de SVHC au-delà du seuil
Profil environnemental du produit	Disponible Profil Environnemental Produit
Instructions de fin de vie du produit	Pas d'opération de recyclage spécifiques

Product Life Status : **Commercialisé**