

Statut commercial : Arrêt de fabrication



⚠ Ce produit n'est plus fabriqué

Principales

Gamme de produits	Modicon ABE7
Fonction produit	Embase E/S tout ou rien passive
[Us] tension d'alimentation	24 V CC pour côté du contrôleur 24 V CC pour côté du contrôleur/capteur
Nombre de canaux	20
Nombre de bornes par voie	2
Mode de raccordement	Bornes de type vis, 1 x 0,09 à 1 x 1,5 mm ² (AWG 28 à AWG 16) souple avec embout Bornes de type vis, 1 x 0,14 à 1 x 2,5 mm ² (AWG 26...AWG 12) rigide Bornes de type vis, 1 x 0,14 à 1 x 2,5 mm ² (AWG 26...AWG 14) souple sans embout Bornes de type vis, 2 x 0,09 à 2 x 0,75 mm ² (AWG 28 à AWG 20) souple avec embout Bornes de type vis, 2 x 0,2 à 2 x 2,5 mm ² (AWG 28 à AWG 16) rigide
Destination du connecteur	Contrôleur programmable Twido

Complémentaires

Limites de la tension d'alimentation	19...30 V CC (côté du contrôleur) se conformer à IEC 61131-2 20,4...26,4 V CC (côté du contrôleur/capteur) se conformer à IEC 61131-2
Nombre d'entrées numériques	12
Type d'entrée numérique	Dissipateur
Nombre sorties numériques	8
Tension de sortie numérique	24 V
Type de tension entrée TOR	CC
Accessoires associés	TWDLMDA40DTK TWDLMDA20DTK
État LED	1 LED pour puissance ON 1 DEL par canal pour statut du canal
Distribution des polarités	1 commun/12 voies pour entrée 1 commun/8 voies pour sortie
Protection contre les courts-circuits	2 A fusible interne, 5 x 20 mm, à fusion rapide (côté du contrôleur) 0,315 A fusible par voie, 5 x 20 mm, à fusion rapide (circuit de sortie)

Type de connecteur	HE-10
Nombre de broches	26 broches
Mode de fixation	Par clips, monté sur rail DIN symétrique 35 mm se conformer à IEC 60715 Par vis
Courant d'alimentation maximum	2 A
Courant par voie	0,0032 A
Courant commuté	15 mA pour circuit d'entrée 300 mA pour circuit de sortie
Courant maxi par groupe de sorties	2 A
Chute de tension sur le fusible d'alimentation	0,3 V
[Ui] tension assignée d'isolement	2000 V bornes/rails de montage
Catégorie de surtension	II se conformer à IEC 60664-1
Couple de serrage	0,6 N.m avec plat Ø 3,5 mm tournevis
Poids du produit	0,43 kg

Environnement

Normes	CEI 61131-2 Type 1
Certifications du produit	CSA UL
Degré de protection IP	IP2x se conformer à CEI 60529
Tenue au fil incandescent	750 °C se conformer à CEI 60695-2-11
Tenue aux chocs mécaniques	15 gn pour 11 ms se conformer à CEI 60068-2-27
Tenue aux vibrations	2 gn (f= 10...150 Hz) se conformer à CEI 60068-2-6
Tenue aux décharges électrostatiques	4 kV (contact) niveau 3 se conformer à CEI 6100-4-11 8 kV (air) niveau 3 se conformer à CEI 6100-4-11
Résistance aux champs rayonnés	10 V/m (80000000...2000000000 Hz) se conformer à CEI 61000-4-3 niveau 3
Tenue aux transitoires rapides	2 kV niveau 3 se conformer à CEI 61000-4-4
Température de fonctionnement	-5...60 °C se conformer à IEC 61131-2
Température ambiante pour le stockage	-40...80 °C se conformer à IEC 61131-2
Degré de pollution	2 se conformer à IEC 60664-1

Emballage

Type d'emballage 1	PCE
Nb produits dans l'emballage 1	1
Poids de l'emballage 1	402 g
Hauteur de l'emballage 1	7,8 cm
Largeur de l'emballage 1	9 cm
Longueur de l'emballage 1	13,8 cm
Type d'emballage 2	S03
Nb produits dans l'emballage 2	24
Poids de l'emballage 2	10,344 kg
Hauteur de l'emballage 2	30 cm
Largeur de l'emballage 2	30 cm
Longueur de l'emballage 2	40 cm

Durabilité de l'offre

Statut environnemental de l'offre	Produit Green Premium
Directive RoHS UE	Conformité pro-active (Produit en dehors du scope légal RoHS UE) Déclaration RoHS UE
Sans mercure	Oui
Information sur les exemptions RoHS	Oui
Régulation RoHS Chine	Déclaration RoHS pour la Chine

Profil environnemental	Profil environnemental du Produit
Profil de circularité	Informations de fin de vie
DEEE	Sur le marché de l'Union Européenne, le produit doit être mis au rebut selon un protocole spécifique de collecte des déchets et ne jamais être jeté dans une poubelle d'ordures ménagères.

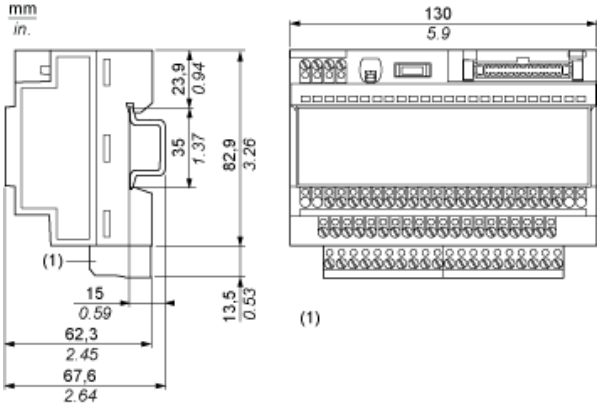
Garantie contractuelle

Garantie	18 months
----------	-----------

Fiche technique du produit ABE7B20MPN22

Encombres

Dimensions

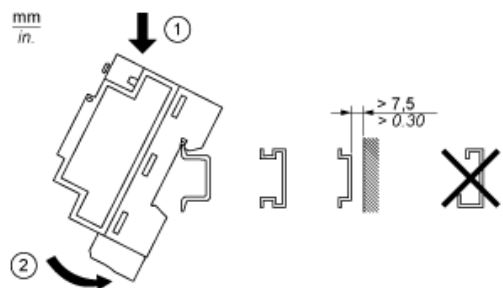


(1) ABE7BV10 / BV20 / BV20TB

Fiche technique du produit ABE7B20MPN22

Montage et périmètre de sécurité

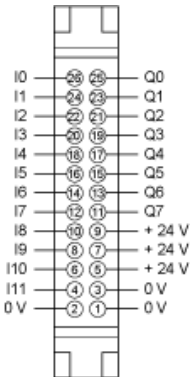
Montage



Fiche technique du produit ABE7B20MPN22

Schémas de raccordement

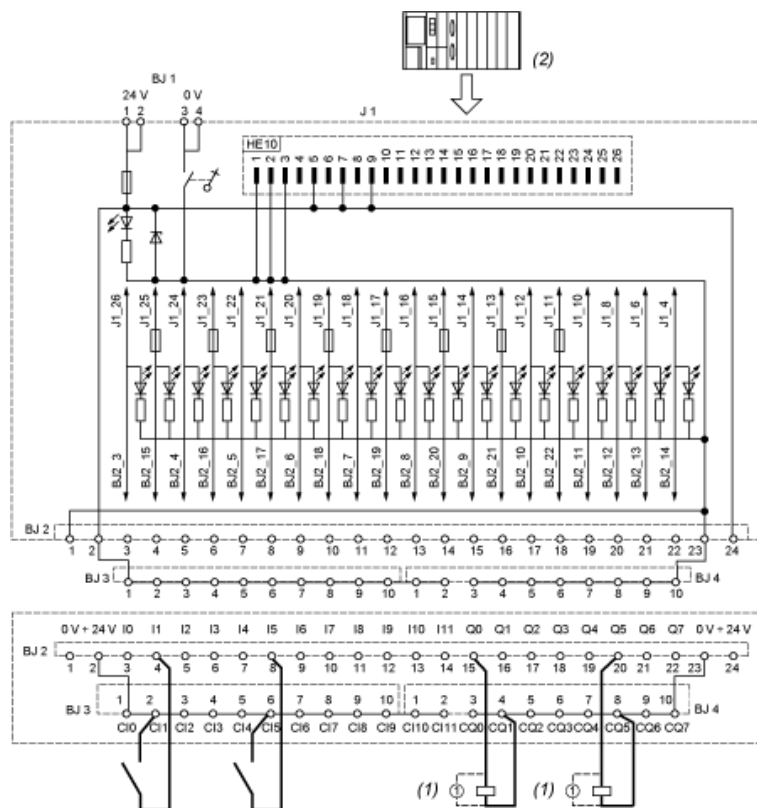
HE10 20 voies



Fiche technique du produit ABE7B20MPN22

Schémas de raccordement

Schéma de câblage

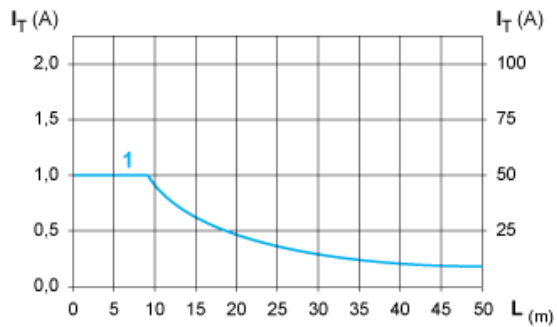


- (1) Charge inductive
- (2) Entrée sink

Fiche technique du produit ABE7B20MPN22

Courbes de performance

Courbes de détermination du type et de la longueur du câble en fonction du courant



- L Longueur du câble
- I_T Courant total par embase (A)
- I_A Courant moyen par voie (mA)
- (1) Câbles ABFT2••••• à section nominale de 0,08 mm² (AWG 28)

Les courbes sont données pour une chute de tension de 1 V dans le câble. Pour une tolérance pour n volts, multiplier la longueur déterminée à partir du graphique par n.