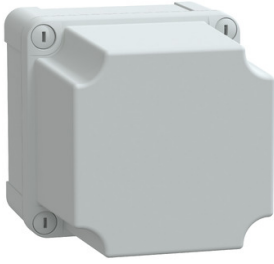


Fiche technique du produit

Spécifications



PanelSeT - boîte industrielle - Couvercle haut - 116x116x133mm - ABS

NSYTBS111113H

Statut commercial: Commercialisé

Principales

Gamme	PanelSeT
Application de l'appareil	Universel
Catégorie	Boîte industrielle
Hauteur	116 mm
Largeur	116 mm
Profondeur	133 mm
Hauteur intérieure	105 mm
Largeur intérieure	105 mm
Profondeur intérieure	125 mm
Installation du coffret	Mural
Composition de l'appareil	1 corps 1 capot 4 vis de capot
Quantité par lot	Lot de 2
Type de corps	Corps monobloc
Type de face avant	Couvercle haut plein
Fixation de l'enveloppe	Vis en plastique
Type de verrou	Vis imperdable plat étanchéité
Pièces amovibles	Capot par vis prisonnière

Complémentaires

Matière	ABS avec 45 % de contenu recyclé post-industriel
Couleur	Gris (RAL 7035)
Normes	CEI 62208
Certifications du produit	TÜV
Classe d'isolation électrique	Classe II
Degré de protection IP	IP66 se conformer à NEMA 4,4X
Tenue aux chocs IK	IK07 se conformer à CEI 62262
Résistance au fil incandescent	650 °C se conformer à CEI 60947-1
Température de l'air ambiant pour le stockage	-15...40 °C
Température de fonctionnement	-25...60 °C
Poids du produit	0,24 kg

Clause de non-responsabilité: Cette documentation ne vise pas à remplacer et ne doit pas être utilisée pour déterminer l'adéquation ou la fiabilité de ces produits pour des applications spécifiques d'utilisateurs. Cette documentation ne vise pas à remplacer et ne doit pas être utilisée pour déterminer l'adéquation ou la fiabilité de ces produits pour des applications spécifiques d'utilisateurs.

Emballage

Type d'emballage 1	PCE
Nombre d'unité par paquet	1
Hauteur de l'emballage 1	11,600 cm
Largeur de l'emballage 1	11,600 cm
Longueur de l'emballage 1	13,300 cm
Poids de l'emballage (Kg)	240,000 g
Type d'emballage 2	BB1
Nb produits dans l'emballage 2	2
Hauteur de l'emballage 2	12,500 cm
Largeur de l'emballage 2	12,500 cm
Longueur de l'emballage 2	33,000 cm
Poids de l'emballage 2	493,000 g
Type d'emballage 3	CAR
Nb produits dans l'emballage 3	30
Hauteur de l'emballage 3	40,000 cm
Largeur de l'emballage 3	40,500 cm
Longueur de l'emballage 3	60,500 cm
Poids de l'emballage 3	8,640 kg

Garantie contractuelle

Garantie (en mois)	18
--------------------	----

Environmental Data

Schneider Electric vise à atteindre le statut de Net Zero d'ici 2050 grâce à des partenariats avec la chaîne logistique, des matériaux à faible impact et une circularité via notre campagne en cours "Use Better, Use Longer, Use Again" pour prolonger la durée de vie des produits et leur recyclabilité.

[Environmental Data expliquées >](#)

Empreinte environnementale

Empreinte carbone du cycle de vie total	2 kg CO2 eq.
Empreinte carbone de la phase de fabrication [A1 à A3]	0.9 kg CO2 eq.
Empreinte carbone de la phase de distribution [A4]	0.5 kg CO2 eq.
Empreinte carbone de la phase d'installation [A5]	0.1 kg CO2 eq.
Empreinte carbone de la phase d'utilisation [B2, B3, B4, B6]	0 kg CO2 eq.
Empreinte carbone de la phase de fin de vie [C1 à C4]	0.5 kg CO2 eq.
Profil environnemental	Profil environnemental du Produit

Use Better

Matières et Substances

Pourcentage moyen de contenu en plastique recyclé	45 %
Emballage avec carton recyclé	Non
Emballage sans plastique	Non
Directive UE RoHS	Conforme
Règlementation REACH	Référence ne contenant pas de SVHC au-delà du seuil

Use Longer

Prolongation de vie

Réparation	Non
------------	-----

Use Again

Réemballer et réusiner

Potentiel de recyclabilité, en %	1
Profil de circularité	Pas d'opérations particulières de recyclage requises
Reprise	Oui

Technical Illustration

Dimensions

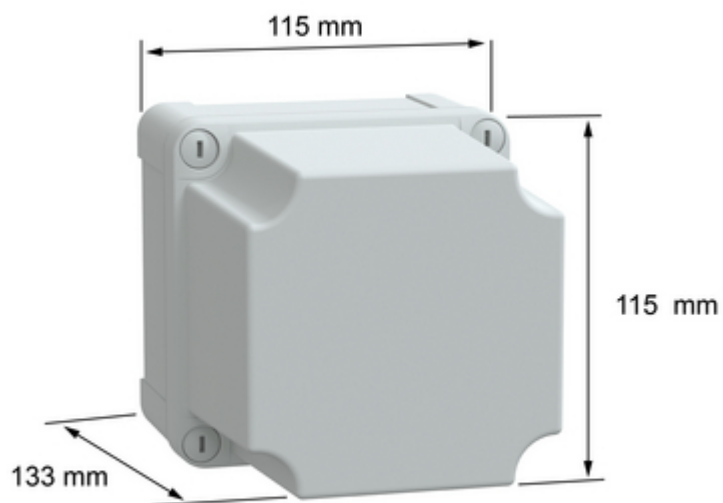


Image of product / Alternate images

Alternative

