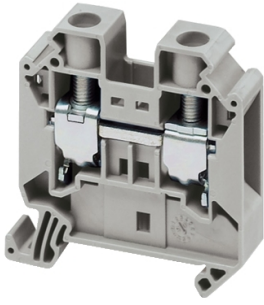


# Fiche technique du produit

Spécifications



## Borne à vis - passant - 2 points - 16mm<sup>2</sup> - gris

NSYTRV162

Statut commercial: Commercialisé

### Principales

Gamme	Linergy
Nom du produit	Linergy TR
Type de produit ou équipement	Bornier
Nom de l'appareil	TRV
Catégorie d'accessoire / de pièce détachée	Accessoire de raccordement
Type de bornier	Passage
Type de bornier	1
Mode d'installation	Encliquetable
Section nominale	16 mm <sup>2</sup>
Longueur	55,5 mm
Couleur	Gris
Quantité par lot	Lot de 50

### Complémentaires

Largeur	12,2 mm
Hauteur	55 mm
Mode de raccordement	1 borne à vis: en amont (M5) 1 borne à vis: en aval (M5)
Nombre de connexions	2
Position du raccordement	Latérale
Nombre d'entrée mesure	2
Section de câble	0,2...10 mm <sup>2</sup> , flexible câble avec embout 0,2...16 mm <sup>2</sup> , rigide câble avec embout 1,5...25 mm <sup>2</sup> , rigide câble sans embout 1,5...25 mm <sup>2</sup> , flexible câble sans embout
Couple de serrage	2,5...3 N.m
Longueur de dénudage des fils	14 mm
Type d'outil	Connexion: tournevis Déconnexion: tournevis
[Ue] tension assignée d'emploi	1000 V se conformer à EN/IEC 60947-7-1 600 V CSA 600 V UL
[In] courant nominal	76 A se conformer à EN/IEC 60947-7-1 85 A UL 85 A CSA

Clause de non-responsabilité: Cette documentation ne vise pas à remplacer et ne doit pas être utilisée pour déterminer l'adéquation ou la fiabilité de ces produits pour des applications spécifiques d'utilisateurs. Cette documentation ne vise pas à remplacer et ne doit pas être utilisée pour déterminer l'adéquation ou la fiabilité de ces produits pour des applications spécifiques d'utilisateurs.

<b>Matière</b>	Polyamide 6/6 : boîtier isolant Alliage de cuivre : connecteur et vis Alliage de cuivre : branchement commun Alliage au chrome-nickel : ressort
<b>Perte diélectrique</b>	0,01 à 1 MHz se conformer à CEI 60250 0,01 à 1 MHz se conformer à VDE 0303-T4
<b>Constante diélectrique</b>	3,7 à 1 MHz
<b>Résistivité</b>	10000 M $\Omega$ .m se conformer à CEI 60093 10000 M $\Omega$ .m se conformer à VDE 0303-T30
<b>Résistance de surface</b>	1000 G $\Omega$ se conformer à CEI 60093 1000 G $\Omega$ se conformer à VDE 0303-T30
<b>Résistance de fuite</b>	500 CTI (> 400 kB) se conformer à CEI 60093 500 CTI (> 400 kB) se conformer à VDE 0303-T30
<b>Tenue à la flamme</b>	V0, épaisseur 0,8 mm se conformer à UL 94
<b>Poids du produit</b>	30 g
<b>Compatibilité de gamme</b>	PrismaSeT G PrismaSeT P PrismaSet HD PrismaSeT Pack 250 PanelSeT Mureva PrismaSeT XS TeSys
<b>Compatibilité produit</b>	Enveloppes Spacial

## Environnement

<b>Certifications du produit</b>	DNV VDE GL UL CSA
<b>Tenue diélectrique</b>	1000 V se conformer à CEI 60243-1
<b>Température de l'air ambiant en fonctionnement</b>	-40...130 °C se conformer à CEI 60216-1 -40...130 °C se conformer à VDE 0304-T21

## Emballage

<b>Type d'emballage 1</b>	PCE
<b>Nombre d'unité par paquet</b>	1
<b>Hauteur de l'emballage 1</b>	1,200 cm
<b>Largeur de l'emballage 1</b>	5,500 cm
<b>Longueur de l'emballage 1</b>	5,500 cm
<b>Poids de l'emballage (Kg)</b>	29,000 g
<b>Type d'emballage 2</b>	BB1
<b>Nb produits dans l'emballage 2</b>	50
<b>Hauteur de l'emballage 2</b>	9,500 cm
<b>Largeur de l'emballage 2</b>	11,500 cm
<b>Longueur de l'emballage 2</b>	36,100 cm
<b>Poids de l'emballage 2</b>	1,538 kg
<b>Type d'emballage 3</b>	S06
<b>Nb produits dans l'emballage 3</b>	2400

---

Hauteur de l'emballage 3	75,000 cm
Largeur de l'emballage 3	60,000 cm
Longueur de l'emballage 3	80,000 cm
Poids de l'emballage 3	87,496 kg

---

## Garantie contractuelle

---

Garantie (en mois)	18
--------------------	----

Schneider Electric vise à atteindre le statut de Net Zero d'ici 2050 grâce à des partenariats avec la chaîne logistique, des matériaux à faible impact et une circularité via notre campagne en cours "Use Better, Use Longer, Use Again" pour prolonger la durée de vie des produits et leur recyclabilité.

[Environmental Data expliquées >](#)

### Empreinte environnementale

Empreinte carbone du cycle de vie total	14 kg CO2 eq.
Empreinte carbone de la phase de fabrication [A1 à A3]	0.2 kg CO2 eq.
Empreinte carbone de la phase de distribution [A4]	0 kg CO2 eq.
Empreinte carbone de la phase d'installation [A5]	0 kg CO2 eq.
Empreinte carbone de la phase d'utilisation [B2, B3, B4, B6]	14 kg CO2 eq.
Empreinte carbone de la phase de fin de vie [C1 à C4]	0.1 kg CO2 eq.
Profil environnemental	<a href="#">Profil environnemental du Produit</a>

### Use Better

#### Matières et Substances

Emballage avec carton recyclé	Oui
Emballage sans plastique	Oui
Directive UE RoHS	<a href="#">Conforme</a>
Règlementation REACH	<a href="#">Référence ne contenant pas de SVHC au-delà du seuil</a>
Statut sur la présence d'halogène	Produit avec composants plastiques sans halogènes
sans PVC	Oui
Sans silicone	Oui

### Use Longer

#### Prolongation de vie

Réparation	Non
------------	-----

### Use Again

#### Réemballer et réuser

Potentiel de recyclabilité, en %	46
Profil de circularité	Pas d'opérations particulières de recyclage requises
Reprise	Oui
Label DEEE	 Sur le marché de l'Union Européenne, le produit doit être mis au rebut selon un protocole spécifique de collecte des déchets et ne jamais être jeté dans une poubelle d'ordures ménagères.