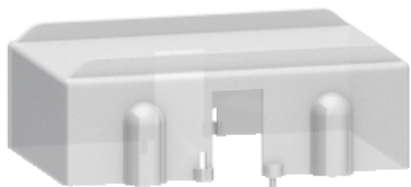


Fiche technique du produit 16552

Caractéristiques

PowerLogic - Capot plombable pour TI mixte type E

Statut commercial : Arrêt



Cycle de vie

Date d'arrêt de fabrication: 30 juin 2016

! Ce produit n'est plus fabriqué

Principales

Gamme	PowerLogic
Nom du produit	CT
Nom de l'appareil	Couvercle plombable
Fonction produit	Couvercle de joint
Catégorie d'accessoire / de pièce détachée	Accessoires de protection

Complémentaires

Largeur	61 mm
Hauteur	46 mm
Profondeur	25 mm
Segment de marché	Résidentiel Petit commerce

Environnement

Certifications du produit	CE
---------------------------	----

Emballage

Poids de l'emballage 1	0,016 kg
Hauteur de l'emballage 1	0,250 dm
Largeur de l'emballage 1	0,500 dm
Longueur de l'emballage 1	0,600 dm

Durabilité de l'offre

Directive RoHS UE	En cours d'investigation
Profil environnemental	Profil environnemental du Produit

Garantie contractuelle

Garantie	18 months
----------	-----------

La référence 16552 est remplacée par :



Transformateurs de courant METSECT5COVER

PowerLogic - capot plombable pour TI - mixte type A, B, C et D

Qté 2

Raison de la substitution : Arrêt de fabrication | Date de substitution : 04 janvier 2016 | incompatibilité de montage ancienne / nouvelle gamme
