

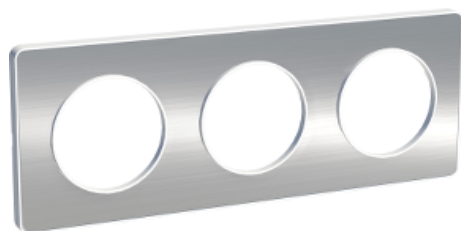
Fiche technique du produit

Caractéristiques

S520806J

Odace Touch, plaque Aluminium brossé liseré Blanc 3 postes horiz./vert. 71mm

Statut commercial : Commercialisé



Principales

Range of product	Odace
Design	Touch
Fonction produit	Cadre pour contrôleur
Nombre de postes	3 postes
Sens de montage	Horizontal/vertical
Entraxe	71 mm
Configuration	Triple
Type d'emballage	Film plastique-boîte
Quantité du lot	Lot de 5
Vente par quantité indivisible	1

Complémentaires

Montage de l'appareil	Encastré
Mode de fixation	Clipsable
Couleur	Blanc et aluminium brossé (RAL 9003)
Finition de la surface	Brossé-brillant
Matière	Plastique: plaque décorative Aluminium
Hauteur	85 mm
Largeur	227 mm
Profondeur	10 mm
Poids du produit	0,03062 kg

Environnement

Température ambiante de stockage	-5...50 °C
----------------------------------	------------

Température de fonctionnement	5...45 °C
Normes	EN 60669-1 2006/95/EEC UNE 20315-1-1 NBN C 61-112-1 NF C 61-314
Certifications du produit	Aenor: 030/2205 LCIE: NF 603415A N NF
Tenue aux choc IK	IK04
Degré de protection IP	IP21 D
Caractéristique d'environnement	Acétone Huile Alcool Liquide de nettoyage pour vitres Ammoniaque Décolorant Résistant aux UV Savon liquide Pétrole
Santé et problèmes environnementaux	Sans halogène

Emballage

Type d'emballage 1	PCE
Nb produits dans l'emballage 1	1
Poids de l'emballage 1	50 g
Hauteur de l'emballage 1	2,3 cm
Largeur de l'emballage 1	1 cm
Longueur de l'emballage 1	9,5 cm

Durabilité de l'offre

Statut environnemental de l'offre	Produit Green Premium
Directive RoHS UE	Conformité pro-active (Produit en dehors du scope légal RoHS UE) Déclaration RoHS UE
Sans mercure	Oui
Information sur les exemptions RoHS	Oui
Régulation RoHS Chine	Déclaration RoHS pour la Chine Produit en dehors du périmètre RoHS pour la Chine. Déclaration relative aux substances pour votre information.
Profil environnemental	Profil environnemental du Produit

Garantie contractuelle

Garantie	18 mois
----------	---------