

# Disque diamanté - DTS30

# GÖLZ®

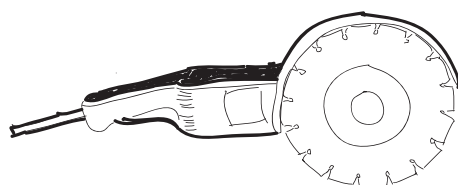
## DTS 30 - Universel



Coupe à sec et à eau

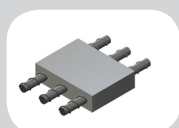
### Caractéristiques :

- Segments frittés turbo
- Tôle ventilée



### Applications :

- Béton, béton armé, tuiles et matériaux courants



### Données techniques

Ø (mm)	Alésage (mm)	Segments (mm)				Code article
		L	I	H	Nb.	
115	22,2		1,6	10		DTS30 115
125	22,2		1,6	10		DTS30 125
230	22,2		2,3	10		DTS30 230

### Vitesse d'utilisation conseillée selon les matériaux

Matériaux	granit		marbre reconstitués carrelage	béton		asphalte
	riche en quartz	pauvre en quartz		non-armé	armé	
Vitesse périphérique en m/sec	25 - 30	32 - 40	40 - 50	30 - 50	30 - 40	45 - 60

Lire  
les informations  
de sécurité



Portez des  
lunettes de  
protection



Portez un  
casque de  
chantier



Portez un  
casque de  
protection



Portez un  
masque de  
protection



Portez des  
chaussures  
de sécurité



Portez des  
gants de  
protection

