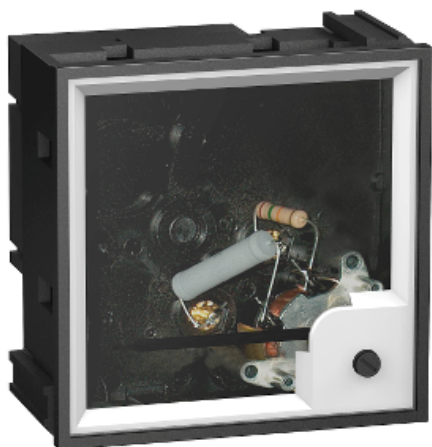


Fiche technique du produit 16003

Caractéristiques

PowerLogic - ampèremètre ana - 72x72mm -
départ moteur (TI cadrans non fournis)

Statut commercial : Commercialisé



Principales

Gamme	PowerLogic
Nom de l'appareil	AMP
Fonction produit	Ampèremètre
Fonction de l'appareil	Moteur
Compatibilité de gamme	Prisma Prisma P porte Prisma Prisma G porte
Type de technologie	Ferromagnétique
Type d'écart	62 mm sur 90°
Support de montage	Face avant

Complémentaires

Type de mesure	Courant
Précision	Classe 1.5
Puissance consommée en VA maximale	1,1 VA
Puissance consommée en VA	1,1 VA
Tenue aux surcharges	1,2 pouces, en permanence 10 In, 5 s
Montage de l'appareil	Encastré
Position de montage	30°/verticale
Largeur	72 mm
Hauteur	72 mm
Profondeur	75 mm
Dérive en température	+/- 0,003 %/°C

Environnement

Normes	IEC 61010-1 IEC 61000-4 IEC 60051-1
Degré de protection IP	IP52
Température de fonctionnement	-25...50 °C
Température de référence	23 °C

Emballage

Type d'emballage 1	PCE
Nb produits dans l'emballage 1	1
Poids de l'emballage 1	190 g
Hauteur de l'emballage 1	8,5 cm
Largeur de l'emballage 1	9 cm
Longueur de l'emballage 1	10 cm
Type d'emballage 2	S03
Nb produits dans l'emballage 2	33
Poids de l'emballage 2	6,757 kg
Hauteur de l'emballage 2	30 cm
Largeur de l'emballage 2	30 cm
Longueur de l'emballage 2	40 cm

Durabilité de l'offre

Directive RoHS UE	Conforme Déclaration RoHS UE
Régulation RoHS Chine	Déclaration RoHS pour la Chine Produit en dehors du périmètre RoHS pour la Chine. Déclaration relative aux substances pour votre information.
DEEE	Sur le marché de l'Union Européenne, le produit doit être mis au rebut selon un protocole spécifique de collecte des déchets et ne jamais être jeté dans une poubelle d'ordures ménagères.

Garantie contractuelle

Garantie	18 mois
----------	---------