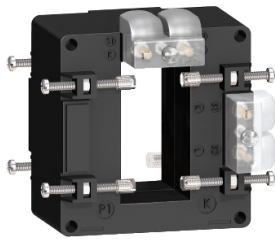


Fiche technique du produit

Spécifications



PowerLogic - transformateur d'intensité - 600/5A double sortie - barre 32x65mm

METSECT5DA060

Statut commercial: Commercialisé

Principales

Gamme	PowerLogic
Type de produit ou équipement	Transformateur de courant
Nom du produit	CT
Courant secondaire	5 A
Classe de précision	Classe 0,5 à 8 VA Classe 1 à 12 VA
[In] courant nominal	600 A

Complémentaires

Type de transformateur de courant	Tropicalisé pour barre Noyau solide
Rapport de transformation de courant	600/5
[Ith] courant thermique conventionnel	36 kA
Courant dynamique admissible	2,5 Ith
Facteur de sécurité maximal	5
[Ue] tension assignée d'emploi	< 720 V CA 50/60 Hz
[Ui] tension assignée d'isolement	3 kV
Mode d'installation	Vis de verrouillage isolée
Support de montage	Jeu de barres
Largeur	Extérieur : 90 mm Intérieur : 32 mm
Hauteur	Extérieur : 94 mm Intérieur : 65 mm
Profondeur	Cadre : 40 mm Total : 90 mm
Poids du produit	0,541 kg
[Uimp] tension assignée de tenue aux chocs	3 kV
Classe d'isolation électrique	Classe B
Ouverture des barres	65 x 32
Plombage	Avec

Environnement

Normes	VDE 0414 CEI 61869-2
--------	-------------------------

Clause de non-responsabilité: Cette documentation ne vise pas à remplacer et ne doit pas être utilisée pour déterminer l'adéquation ou la fiabilité de ces produits pour des applications spécifiques d'utilisateurs. Cette documentation ne vise pas à remplacer et ne doit pas être utilisée pour déterminer l'adéquation ou la fiabilité de ces produits pour des applications spécifiques d'utilisateurs.

Certifications du produit	CE EAC
----------------------------------	-----------

Degré de protection IP	IP20
-------------------------------	------

Humidité relative	0...95 %
--------------------------	----------

Température de l'air ambiant en fonctionnement	-25...60 °C
---	-------------

Emballage

Type d'emballage 1	PCE
---------------------------	-----

Nombre d'unité par paquet	1
----------------------------------	---

Hauteur de l'emballage 1	10,500 cm
---------------------------------	-----------

Largeur de l'emballage 1	9,600 cm
---------------------------------	----------

Longueur de l'emballage 1	10,100 cm
----------------------------------	-----------

Poids de l'emballage (Kg)	504,000 g
----------------------------------	-----------

Type d'emballage 2	S03
---------------------------	-----

Nb produits dans l'emballage 2	16
---------------------------------------	----

Hauteur de l'emballage 2	30,000 cm
---------------------------------	-----------

Largeur de l'emballage 2	30,000 cm
---------------------------------	-----------

Longueur de l'emballage 2	40,000 cm
----------------------------------	-----------

Poids de l'emballage 2	8,464 kg
-------------------------------	----------

Garantie contractuelle

Garantie (en mois)	18
---------------------------	----

Schneider Electric vise à atteindre le statut de Net Zero d'ici 2050 grâce à des partenariats avec la chaîne logistique, des matériaux à faible impact et une circularité via notre campagne en cours "Use Better, Use Longer, Use Again" pour prolonger la durée de vie des produits et leur recyclabilité.

[Environmental Data expliquées >](#)

Empreinte environnementale

Empreinte carbone du cycle de vie total	248 kg CO2 eq.
Empreinte carbone de la phase de fabrication [A1 à A3]	4 kg CO2 eq.
Empreinte carbone de la phase de distribution [A4]	0.4 kg CO2 eq.
Empreinte carbone de la phase d'installation [A5]	0.1 kg CO2 eq.
Empreinte carbone de la phase d'utilisation [B2, B3, B4, B6]	243 kg CO2 eq.
Empreinte carbone de la phase de fin de vie [C1 à C4]	0.7 kg CO2 eq.
Profil environnemental	Profil environnemental du Produit

Use Better

Matières et Substances

Emballage avec carton recyclé	Non
Emballage sans plastique	Non
Numéro SCIP	7fb9d646-ea73-4188-b5eb-a6842aaaae5c
Directive UE RoHS	Conforme Par Exemption
Règlementation REACH	Référence contenant des SVHC au-delà du seuil

Use Longer

Prolongation de vie

Réparation	Non
------------	-----

Use Again

Réemballer et réuser

Potentiel de recyclabilité, en %	83
Profil de circularité	Informations de fin de vie
Reprise	Oui
Label DEEE	 Sur le marché de l'Union Européenne, le produit doit être mis au rebut selon un protocole spécifique de collecte des déchets et ne jamais être jeté dans une poubelle d'ordures ménagères.