

FICHE PRODUIT

GÖLZ®
DIAMOND TOOLS & EQUIPMENT

www.golz.fr

DISQUE DIAMANT



FONTE - PVC - MÉTAL

STARDUST



Gamme Premium



Norme : EN13236



Lunettes de protection
obligatoires



Consulter le manuel/
la notice d'instructions



Masque obligatoire



Gants de protection
obligatoires



Casque de protection
obligatoire



Ne pas
ébarber



Vacuum Brazed -
Hauteur de segments
3 mm



Alésage 22,23 / 20,0 /
25,4 (Autres alésage
sur demande)



Disque pour
Meuleuse, filaire ou
batterie et
Découpeuse

FICHE PRODUIT



www.golz.fr

DISQUE DIAMANT



Coupe optimale :



Acier



Fonte



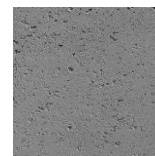
Bois



PVC



Pierre









Béton

Conseil : alternez les matériaux d'utilisation pour une meilleure longévité de l'outil.

Aussi performant que polyvalent, le disque diamant Stardust spécial acier et fonte, vous garantit un résultat exceptionnel.

- Disque à coupe rapide pour presque tous les matériaux
- **Segments brasés sous vide**
- **Technologie vacuum**
- Surface diamantée doublée par rapport à un disque fritté
- **Idéal pour la coupe de fonte et PVC**
- Pour la coupe de pratiquement tous les matériaux
- Acier, fonte, pierre, bois, PVC et Béton
- Polyvalence
- (haut débit, faible rendement)
- Liants optimisés pour aciers doux
- Diamètres : de 115 à 400 mm.

STARDUST										
Ø (mm)	Alésage (mm)	Segments (mm)				Vitesse max (m/s)	Vitesse max (tr/mn)	Machine	Type de Coupe	Code article
		L	I	h	Nbrs					
115	22,23	35	2,8	3	9	80 m/sec	13 200		 	0396 802 0115
125	22,23	35	2,8	3	10	80 m/sec	12 250			0396 802 0125
230	22,23	40	3,1	3	16	80 m/sec	6 600			0396 802 0230
300	20,0	40	3,4	3	20	100 m/sec	6 400		 	0396 802 0300
350	20,0	40	3,4	3	24	100 m/sec	5 500			0396 802 0350
350	25,4	40	3,4	3	24	100 m/sec	5 500			0396 802 0351
400	20,0	40	3,6	3	28	100 m/sec	4 780			0396 802 0400
400	25,4	40	3,6	3	28	100 m/sec	4 780			0396 802 0401

Matériaux	GRANIT		Marbre reconstitués Carrelage	Béton		Asphalte
	Riches en quartz	Pauvres en quartz		Non-armé	Armé	
Vitesse périphérique en m/sec	25 - 30	32 - 40	40 - 50	30 - 50	30 - 40	45 - 60